



idinvest
PARTNERS
eurazeo

FCPI Capital Croissance 3

COMPTE RENDU ANNUEL D'ACTIVITÉ
au 30 septembre 2020

Au 30 septembre 2020

Valeur liquidative
de la part A

209,67 €

Montant total
distribué**

250,00 €

Évolution des performances

distributions incluses



*Cette variation significative est expliquée en page 3

Caractéristiques générales du FCPI

Forme juridique	FCPI
Date de constitution	14 juin 2010
Clôture comptable	30 septembre
Périodicité de valorisation	Semestrielle
Date de mise en liquidation	30 septembre 2020
Société de gestion	Idinvest Partners
Dépositaire	Société Générale Securities Services
Commissaire aux comptes	Groupe Aplitec
Code ISIN Part A	FR0010852525

Actif net du Fonds

6 697 123,48 €

REVUE DE GESTION

Au 30 septembre 2020, le FCPI Capital Croissance 3 est investi dans **4 sociétés innovantes**, pour un montant qui s'élève à **2,4 millions d'euros** (en valeur estimée).

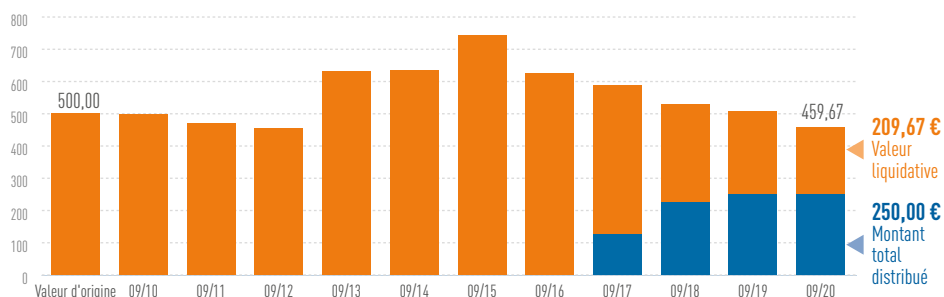
Les **placements diversifiés**, qui représentent la partie de l'actif non investie dans les sociétés innovantes, s'élèvent à **4,3 millions d'euros** (en valeur estimée, nette des créances et dettes), et sont principalement composés d'OPCVM monétaires et obligataires.

Depuis son origine, le FCPI Capital Croissance 3 a distribué un montant total de **250 euros**** par part, soit 50% de votre investissement initial.

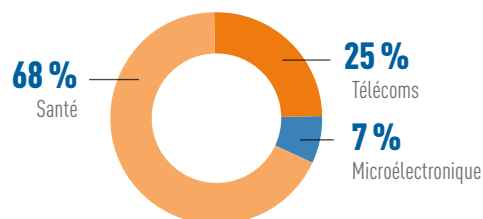
Rappel : Suite à l'agrément délivré par l'AMF le 4 août 2020, le FCPI Capital Croissance 3 est entré en période dite de liquidation, au sens du Code monétaire et financier, en date du 30 septembre 2020, afin de céder ses derniers actifs dans les meilleures conditions. L'équipe de gestion porte toute son attention sur l'étude des opportunités de cession afin de distribuer aux porteurs les sommes provenant des différentes opérations.

**** N.B. :** cette valeur ne tient pas compte de la quatrième distribution partielle d'actifs réalisée en décembre 2020 pour un montant de 85 euros par part, portant le total distribué à 335 euros par part, soit 67% de votre investissement initial.

Évolution de la part A du FCPI Capital Croissance 3 (en euros)



Répartition sectorielle des sociétés innovantes (en valeur estimée)



INVESTISSEMENTS EN SOCIÉTÉS INNOVANTES

Faits marquants sur l'exercice

Réinvestissements

0,5 million d'euros ont été réinvestis dans les sociétés **Crocus Technology**, **Groupe Sebbin** et **Sightcall** afin de leur permettre de poursuivre leur développement.

Cessions

Au cours de l'exercice, le FCPI Capital Croissance 3 a cédé des titres pour un montant total de 2,3 millions d'euros :

- Cession partielle des titres de la société **Pretty Simple** dans le cadre d'une opération de rachat des parts de la société par le management, pour un montant de 1,5 million d'euros, soit 10 fois le montant investi (cf. focus).
- Cession intégrale des titres des sociétés **Ifeelgoods** et **Sightcall** pour un montant total de 0,8 million d'euros dans le cadre d'une opération de cession sur le marché secondaire. Un complément de prix devrait être perçu par le Fonds au cours du premier semestre 2021.
- Cession en bourse de l'intégralité des actions **Groupe Actiplay**.

Variations d'évaluation significatives

Au 30 septembre 2020, la baisse de la valeur liquidative constatée sur l'exercice s'explique principalement par le changement de valorisation de la société **Pretty Simple**, évaluée sur la base du prix d'une opération de cession réalisée auprès de ses dirigeants.



Nombre de sociétés innovantes

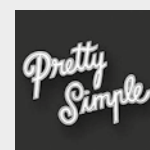
4 sociétés

Valorisation de ces investissements

2,4 millions €

Variation de valorisation sur l'exercice

Société	Secteur	Variation	Référence de valorisation
Crocus Technology	Microélectronique		Valorisation par multiple du chiffre d'affaires
Pretty simple	Internet		Prix d'une opération de cession récente



Focus sur Pretty Simple

La société Pretty Simple a été créée en 2010 à Paris par Bastien Cazenave et Corentin Raux et financée par Idinvest Partners dès sa création. La société, qui développe des jeux sociaux en ligne, s'est très rapidement fait remarquer dans le monde du gaming, notamment grâce au succès fulgurant rencontré par son 3^{ème} jeu : *Criminal Case*.

Même si le jeu génère toujours d'exceptionnels revenus et reste un des plus joués sur les plateformes iOS (Apple) et Android (Google), la société peine à maintenir le niveau de revenus et de rentabilité des années précédentes. Les membres de l'équipe, près de 50 ingénieurs installés à Paris, travaillent depuis plusieurs années au lancement de nouveaux jeux à très forts potentiels, mais ces derniers ne devraient voir le jour qu'en 2021 au plus tôt.

En juillet 2020, un accord a été trouvé avec les fondateurs de Pretty Simple pour le rachat partiel des titres détenus par les fonds gérés par Idinvest Partners. Une première cession portant sur plus de la moitié des titres détenus par le FCPI Capital Croissance 3 a été réalisée en septembre 2020, et permet au FCPI de percevoir des produits de cession de 1,5 million d'euros.

PORTEFEUILLE

		PRIX DE REVIENT (€)
	<p>NB SALARIÉS : 10 SIÈGE : AK Bunnik (Pays-Bas)</p> <p>ACTIVITÉ : Société biopharmaceutique spécialisée dans le développement d'une nouvelle protéine thérapeutique dans les maladies inflammatoires sévères.</p> <p>FAIT RÉCENT : Après une première phase de recrutement d'une équipe de développement clinique et de préparation du lancement de son programme clinique de phase 3, AM Pharma entre désormais dans la partie opérationnelle de son étude avec comme challenge le recrutement des patients et la gestion d'un projet international de grande taille.</p>	910 157
	<p>NB SALARIÉS : 65 SIÈGE : Grenoble</p> <p>ACTIVITÉ : Solutions de sécurité pour les cartes à puces et de micro-capteurs pour l'industrie des semi-conducteurs.</p> <p>FAIT RÉCENT : Des discussions sont en cours avec d'autres acteurs industriels pour la mise en place de nouveaux partenariats et le management poursuit ses efforts pour tenter de créer des opportunités de cession. La société reste néanmoins toujours très en retard par rapport à son plan de développement et subit une forte pression sur sa trésorerie et ses besoins de financement, ce qui la place dans une situation toujours précaire.</p>	877 896
	<p>NB SALARIÉS : 100 SIÈGE : Boissy l'Aillierie</p> <p>ACTIVITÉ : Conception et commercialisation de prothèses esthétiques et de reconstruction en silicone (prothèses mammaires principalement)</p> <p>FAIT RÉCENT : Rentable en 2019, la société s'est désendettée. Les commandes ont augmenté mais des retards de livraison successifs sur la matière première (le silicone) impactent négativement la production et le chiffre d'affaires. Par ailleurs, la société a été fortement impactée par la pandémie de Covid-19. Elle a dû réduire ses coûts, et demander l'octroi d'un Prêt Garanti par l'État. Ce dernier, combiné au soutien de ses actionnaires historiques, devrait permettre à la société de faire face à la situation.</p>	661 146
	<p>NB SALARIÉS : 150 SIÈGE : Paris</p> <p>ACTIVITÉ : Éditeur de jeux sociaux en ligne.</p> <p>FAIT RÉCENT : Le jeu principal de Pretty Simple, <i>Criminal Case</i>, lancé en 2012 et disponible sur Facebook, Iphone et Android, compte toujours plusieurs millions de joueurs réguliers. La société prépare en parallèle deux nouveaux jeux prévus pour la deuxième partie de 2021. Une partie des titres a été rachetée en septembre 2020 par les dirigeants de la société.</p>	112 424

Avertissements

- Conformément à la législation, la composition de l'actif net, la valeur de l'actif net et la valeur liquidative des parts du fonds au 30 septembre 2020 ont fait l'objet d'une attestation du commissaire aux comptes.
- Les performances passées ne sont pas un indicateur fiable des performances futures.
- Toute reproduction, copie, duplication, transfert, sous quelque forme que ce soit, concernant tout ou partie des informations, données financières et recommandations préconisées par Idivest Partners sont strictement interdits.



Idinvest Partners,
117, avenue des Champs-Élysées
75008 Paris
France

www.idinvest.com

SA à Directoire et Conseil de Surveillance au capital de 1 000 000 euros - 414 735 175 R.C.S Paris
Société de gestion agréée par l'AMF sous le n° GP 97-123