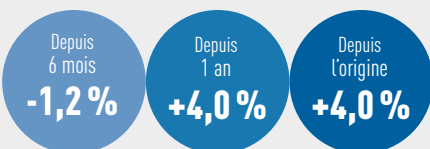


Au 30 juin 2020

Valeur liquidative  
de la part A

**104,03 €**

## Évolution des performances



## Caractéristiques générales du FCPI

Forme juridique	FCPI
Date de constitution	24 novembre 2017
Clôture comptable	31 décembre
Valorisation	semestrielle
Société de gestion	Idinvest Partners
Dépositaire	Société Générale
Commissaire aux comptes	Groupe Aplitec
Code Isin part A	FR0013267192

## Actif net du Fonds

**45 417 490,03 €**

### Avertissements

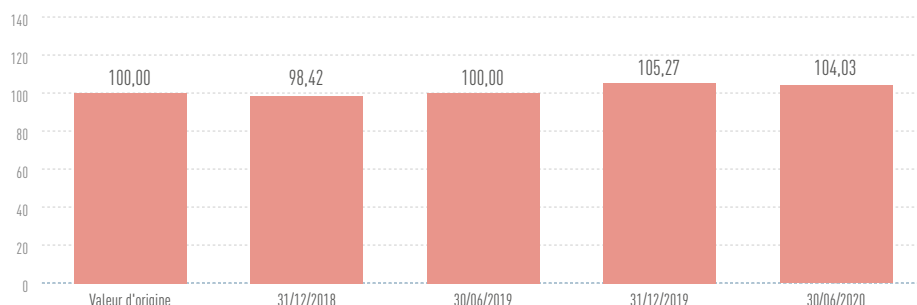
- Conformément à la législation, la composition de l'actif net, la valeur de l'actif net et la valeur liquidative des parts du fonds au 30 juin 2020 ont fait l'objet d'une attestation du commissaire aux comptes.
- Les performances passées ne sont pas un indicateur fiable des performances futures.

## REVUE DE GESTION

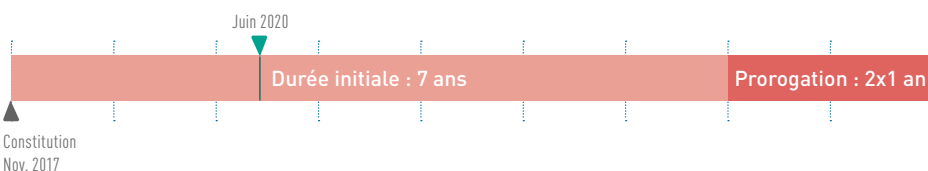
Au 30 juin 2020, le FCPI Idinvest Patrimoine 2017 est investi dans **36 sociétés innovantes** pour un montant de **28 millions d'euros** (en valeur estimée).

Les **placements diversifiés**, qui représentent la partie de l'actif non investie dans les sociétés innovantes, s'élèvent à **17,4 millions d'euros** (en valeur estimée, nette des créances et dettes) et sont composés principalement d'OPCVM monétaires et obligataires. À terme, ces investissements représenteront moins de 30% de l'actif du Fonds.

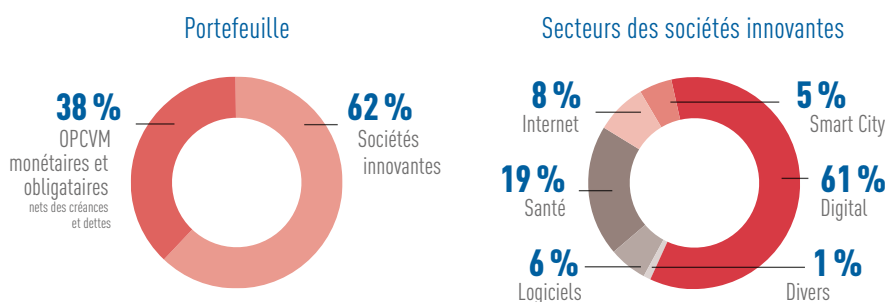
## Évolution de la part A du FCPI Idinvest Patrimoine 2017 (en euros)



## Vie du fonds



## Répartition (en valeur estimée)



# INVESTISSEMENTS EN SOCIÉTÉS INNOVANTES

## Faits marquants sur le semestre

### Nouveaux investissements

Au cours du semestre, le FCPI Idinvest Patrimoine 2017 a investi 3,4 millions d'euros dans 9 nouvelles sociétés innovantes. Parmi celles-ci :

- 0,7 million d'euros ont été investis dans **Music World Media**, société qui développe des applications mobiles relatives à la musique, dans le cadre d'un tour de financement de 35 millions d'euros afin de devenir le leader mondial sur ce marché.
- 0,6 million d'euros ont été investis dans **+Simple.fr**. Créée par les fondateurs de la banque en ligne Boursorama, la société propose une offre complète d'assurance professionnelle avec un parcours de souscription 100% numérique.
- 0,6 million d'euros ont été investis dans **Sensome**, société développant une nouvelle technologie capable de mesurer la résistance électrique. Cette technologie est très utile dans le domaine neurovasculaire pour l'identification et la caractérisation des caillots dans le cerveau.

### Réinvestissements

Au cours du semestre, le FCPI a réinvesti 2,2 millions d'euros dans 9 sociétés innovantes de son portefeuille, parmi celles-ci :






- 0,5 million d'euros ont été réinvestis dans **Swile** dans le cadre d'un nouveau tour de financement de 60 millions d'euros réalisé en février 2020 auprès de ses actionnaires historiques et de nouveaux investisseurs de renom, reflétant le développement rapide et le fort potentiel de la société.
- 0,4 million d'euros ont été réinvestis dans **Majelan** afin de permettre à la société d'améliorer l'ergonomie et l'algorithme de l'application.

### Variations d'évaluation significatives

Au 30 juin 2020, la variation de la valeur liquidative sur le semestre s'explique principalement par les changements de valorisation suivants :

- Les titres de la société **Meero** ont été provisionnés à hauteur de 25% afin de refléter les difficultés du secteur à absorber les effets de la crise liée à la pandémie de Covid-19.
- Les titres de la société **Cooptalis** ont été revalorisés sur la base du prix d'un tour de financement réalisé en juin 2020. Cette opération devrait permettre à la société de réaliser des acquisitions stratégiques.
- La valeur des titres de la société **Teleclinic** a été réévaluée sur la base du prix d'une opération de cession en cours. En juin 2020, un grand groupe pharmaceutique allemand a adressé une offre de rachat portant sur l'intégralité du capital social de la société à une valorisation de 45 millions d'euros.

## Variations significatives de valorisation sur le semestre

Société	Secteur	Variation	Référence de valorisation
<b>Ambler</b>	Smart City		Prix du dernier tour de financement
<b>Cooptalis</b>	Internet		Prix du dernier tour de financement
<b>Meero</b>	Digital		Provision de 25% sur le prix du dernier tour de financement
<b>Stanley Robotics</b>	Smart City		Provision de 25% sur le prix du dernier tour de financement
<b>TeleClinic</b>	Digital		Prix d'une opération de cession en cours

### Idinvest Partners

SA à Directoire et Conseil de Surveillance au capital de 1 000 000 euros - 414 735 175 R.C.S Paris - Société de gestion agréée par l'AMF sous le n° GP 97-123

## Focus sur ImCheck



ImCheck Therapeutics est une société de biotechnologies fondée en 2015 et basée à Marseille. Elle est spécialisée dans l'immunothérapie des cancers et le traitement par anticorps des maladies auto-immunes ou infectieuses. La société est issue des travaux de recherches du professeur Daniel Olive et s'appuie sur une science solide développée en partenariat avec des organismes de renom tels que l'Institut Paoli des Calmettes – l'un des principaux centres européens de cancérologie – et le Centre de Recherche en Cancérologie de Marseille (CRCM).

Après avoir levé 48 millions d'euros en décembre 2019, la société vient de procéder à l'extension de ce tour de financement en finalisant l'entrée à son capital du fonds suisse BB Pureos Bioventures pour un montant de 6 millions d'euros. Cette opération porte à plus de 80 millions d'euros le montant récolté par ImCheck depuis sa création. La société va ainsi pouvoir terminer la phase d'essai clinique I/IIa de son programme *Eviction* et également accélérer le développement de son portefeuille d'anticorps.

ImCheck dispose d'un pipeline de molécules très intéressantes et peu étudiées jusqu'à présent, en ce sens sa croissance rapide s'inscrit dans la grande vague des nouveaux traitements contre le cancer fondés sur les progrès de la connaissance du système immunitaire.