

FCPR Idinvest Strategic Opportunities

Rapport trimestriel d'activité
au 31 mars 2021

Parts C

Depuis près de 20 ans, nous offrons à nos investisseurs une exposition diversifiée au capital-transmission européen.

Idinvest Partners (nouvellement dénommée Eurazeo Investment Managers) a rejoint le groupe Eurazeo en 2020. La société de gestion continue de mettre en oeuvre sa stratégie d'investissement secondaire avec une équipe inchangée.

EURAZEO

Au 31 mars 2021VALEUR LIQUIDATIVE
DE LA PART C**131,15 €**

ÉVOLUTION DES PERFORMANCES

Performance annualisée	Depuis 1 an	Depuis l'origine
6,66%	1,15%	31,15%

CARACTÉRISTIQUES GÉNÉRALES
DU FONDS (PARTS C)

Forme juridique	FCPR
Date de lancement	juillet 2016
Date de clôture comptable	31 mars 2021
Périodicité de valorisation	Bi-mensuelle
Code ISIN Parts C	FR0013182680
Valeur d'origine de la part C	100,00 €
Société de gestion	Eurazeo Investment Manager
Banque dépositaire	CACEIS
Gestion Administrative et Comptable	CACEIS
Commissaire aux comptes	KPMG

29
TRANSACTIONS**325**
SOCIÉTÉS**168 498 718,34 €**
ACTIF NET DU FONDS

Rappel des objectifs du fonds

Le FCPR Idinvest Strategic Opportunities a pour objectif de construire un portefeuille diversifié de sociétés de moyenne capitalisation en Europe.

La stratégie du fonds a pour conséquence une diversification importante en termes de géographie et de secteurs d'activité.

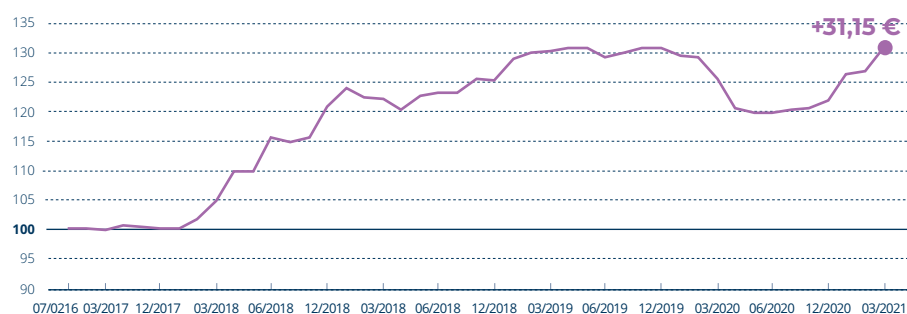
Les parts du Fonds constituent des parts de capitalisation qui ne peuvent donner droit à distribution jusqu'au 30 juin 2022. Dans le but d'optimiser la performance, les sommes ou valeurs reçues au titre des parts du Fonds seront conservées et réinvesties immédiatement par le Fonds, pour le compte des investisseurs par voie d'affectation sur un compte de tiers.

Commentaire de gestion

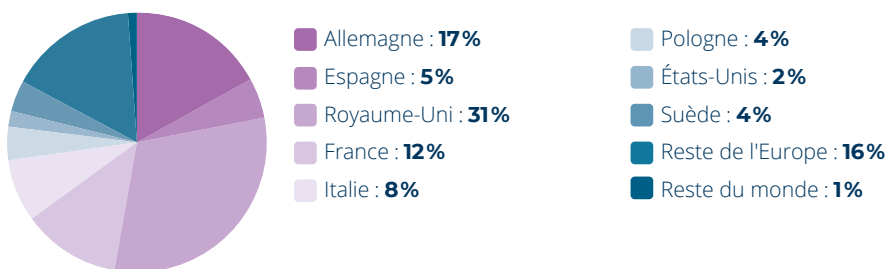
Au 31 mars 2021, la VL des parts C s'élève à **131,15 €** soit une performance de **31,15 %** depuis l'origine, et de **3,73 %** depuis le 31 décembre 2020. L'amélioration constatée lors du trimestre précédent se confirme avec une reprise de l'activité des entreprises qui composent le portefeuille, ainsi que de l'activité d'investissement et de désinvestissement.

Au cours du 1^{er} trimestre 2021, le fonds a réalisé deux transactions secondaires lui permettant de s'exposer à onze sociétés européennes pour un montant de **8,2 M€**. Le portefeuille comprend **29 transactions** ayant généré des investissements dans **325 sociétés** pour un montant total investi de **219,6 M€** soit 167 % de la taille du fonds.

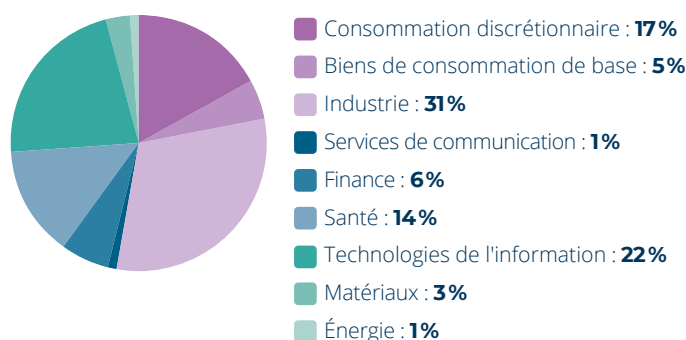
Évolution de la part C du FCPR Idinvest Strategic Opportunities



Répartition géographique du portefeuille (en fonction de la valorisation des sociétés sous-jacentes)



Répartition sectorielle du portefeuille (en fonction de la valorisation des sociétés sous-jacentes)



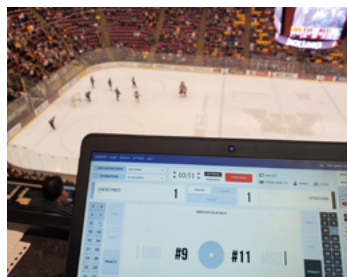
TOP 15 des sociétés (par transparence des sous-jacents)

Société	Pays	Secteur	% du portefeuille*
Genius Sports	Royaume-Uni	Société de données et de technologies sportives au service des principales ligues et organisations sportives	6%
Tomorrow	Royaume-Uni	Plateforme de vente de marques émergentes dans l'industrie de la mode	4%
KD Pharma	Suisse	Producteur entièrement intégré d'acides gras oméga-3 utilisés comme ingrédients pour les produits pharmaceutiques et les compléments alimentaires	4%
ECS Group	France	Entreprise proposant des solutions de fret aux compagnies aériennes	4%
Engineering Ingegneria Informatica	Italie	Un des principaux acteurs dans le domaine de la transformation numérique des entreprises et organisations publiques et privées	3%
Expereo International BV	Pays-Bas	Fournisseur de solutions de connectivité cloud et réseau	3%
Froneri	Royaume-Uni	Glacier d'envergure mondiale	3%
Hgears	Allemagne	Un des leaders de la fabrication de pièces de prévisions, engrenages ou systèmes complexes	3%
Guntermann Drunck	Allemagne	Fournisseur de solutions de gestion de signal informatique numérique et analogique	2%
Sabio	Royaume-Uni	Fournisseur de services de gestion pour des centre d'appels	2%
Opseo	Allemagne	Service de soins intensifs	2%
Amoena GmbH Medizin-Orthopädie-Technik	Allemagne	Fabricant de prothèses mammaires	2%
Trimo	Slovénie	Fournisseur de solutions d'enveloppe de bâtiment	2%
Italcer	Italie	Groupe spécialisé dans la production et la vente de produits céramiques de haute qualité	2%
Pekaes	Pologne	Opérateur logistique	2%
TOTAL TOP 15			44%
Autres sociétés			56%
TOTAL 325 SOCIÉTÉS			100%

* Répartition en fonction de la valorisation des sociétés sous-jacentes

Nous attirons votre attention sur le fait que la valorisation au 31 mars 2021 du portefeuille du fonds Idinvest Strategic Opportunities est basée sur les dernières valorisations disponibles publiées par les sociétés de gestion du portefeuille, le plus souvent celles du 31 décembre 2020, ajustées des appels de fonds et distributions qui ont eu lieu au cours du 1^{er} trimestre 2021. Par conséquent, l'impact de la Covid-19 a été reflété dans les valorisations de ce rapport et pourra faire l'objet d'ajustements subséquents dans les prochains rapports de gestion en fonction des informations qui nous parviendront des sociétés de gestion des fonds sous-jacents.

Focus sur les principales sociétés du portefeuille



Secteur d'activité :
**Technologies
de l'Information**

 Siège social :
Royaume-Uni

Genius Sports, officiellement connu sous le nom de Genius Sports Group, est une société de données et de technologies sportives qui fournit des services de gestion et d'intégrité des données aux principales ligues et organisations sportives.



Secteur d'activité :
**Technologies
de l'Information**

 Siège social :
Royaume-Uni

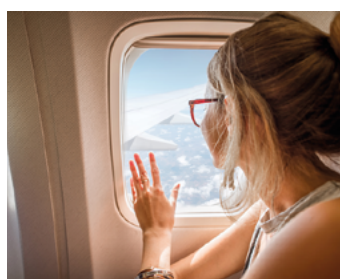
Tomorrow est une plateforme de vente de mode, fondée en 2008, devenue l'une des plus importantes plateformes de vente pour les marques émergentes dans l'industrie de la mode. Tomorrow représente plus de 50 marques dans le monde et gère 3 salles d'exposition permanentes à Milan, Paris et Londres, où elle propose une gamme de produits diversifiée et une expérience d'achat de haute qualité.



Secteur d'activité
Industrie

 Siège social :
Allemagne

Fondée en 1988, **KD Pharma** est un producteur entièrement intégré d'acides gras oméga-3 utilisés comme ingrédients pour les produits pharmaceutiques et les compléments alimentaires. Basée en Suisse, KD Pharma a une forte empreinte sur le marché américain et est présent en Europe.



Secteur d'activité :
Industrie

 Siège social :
France

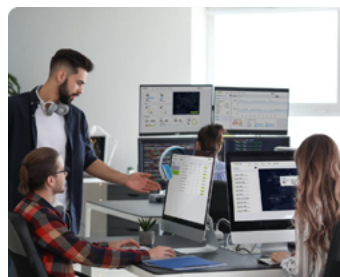
Créé en 1998 à Paris, le groupe **European Cargo Services** gère pour le compte des compagnies aériennes environ 900.000 tonnes de fret aérien, représentant un volume d'affaires annuel supérieur à 1 milliard d'euros. La société compte 137 bureaux répartis dans 47 pays et emploie plus de 1.000 personnes.




Secteur d'activité
**Technologies
de l'Information**

 Siège social :
Italie

Avec environ 12 000 professionnels répartis sur 65 sites (en Italie, Belgique, Allemagne, Norvège, République de Serbie, Espagne, Suède, Suisse, Argentine, Brésil et États-Unis), **Engineering Ingegneria Informatica** conçoit, développe et gère des solutions innovantes pour les secteurs d'activité où la numérisation a le plus d'impact, notamment la finance, la santé en ligne, l'industrie, l'énergie, les services publics, les médias numériques et la communication.



Secteur d'activité :
**Technologies
de l'Information**

 Siège social :
Pays-Bas

Expereo est un fournisseur global d'accès managé à Internet et au cloud, qui gère plus de 11 500 sites privés et gouvernementaux dans plus de 190 pays.

Synthèse des investissements du portefeuille

Transactions	Date de transaction	Engagement (€)	Montant appelé (€)	% appelé	Montant distribué (€)	Valeur liquidative (€)	Valeur totale (€)	Multiple	% allocation
Annapurna	sept.-16	3 000 000	2 727 000	91%	3 384 478	1 155 750	4 540 228	1,66x	1%
Lighthouse	nov.-16	2 105 651	1 729 629	82%	1 316 369	385 622	1 701 991	0,98x	0%
Sugar	déc.-16	6 001 852	5 103 853	85%	1 539 951	5 699 566	7 239 518	1,42x	4%
Vesna	juil.-17	12 452 488	11 410 254	92%	11 284 165	5 495 560	16 779 725	1,47x	4%
Ciprés	juil.-17	2 000 000	2 000 000	100%	0	1 500 000	1 500 000	0,75x	1%
Puzzle	déc.-17	2 500 000	2 500 900	100%	0	2 425 000	2 425 000	0,97x	2%
Duo	janv.-18	68 940 014	62 053 287	90%	69 315 654	15 600 403	84 916 057	1,37x	11%
Herald	janv.-18	11 214 520	11 214 520	100%	5 910 485	5 058 379	10 968 863	0,98x	3%
Chemical	janv.-18	385 574	385 574	100%	496 373	0	496 373	1,29x	0%
Atlas	mars-18	4 431 640	4 262 240	96%	350 000	7 733 119	8 083 119	1,90x	5%
Stag	avr.-18	2 010 802	2 010 802	100%	0	1 315 608	1 315 608	0,65x	1%
Mike	juil.-18	3 408 861	2 993 833	88%	2 525 451	1 516 000	4 041 451	1,35x	1%
Braddock	sept.-18	5 000 000	2 333 955	47%	0	1 857 263	1 857 263	0,80x	1%
Hendrix	sept.-18	15 810 132	12 476 892	79%	4 247 695	12 604 949	16 852 644	1,35x	9%
Australia	sept.-18	2 000 000	2 000 000	100%	0	4 857 200	4 857 200	2,43x	3%
East-18	juin-19	10 636 561	9 268 960	87%	3 239 397	8 676 027	11 915 423	1,29x	6%
Summit	juil.-19	15 000 000	13 647 449	91%	344 521	20 101 537	20 446 058	1,50x	14%
Amazonia	nov.-19	10 000 000	6 825 000	68%	1 346 200	7 215 592	8 561 792	1,25x	5%
Omega	nov.-19	1 500 089	1 415 645	94%	0	1 399 323	1 399 323	0,99x	1%
Ruby	nov.-19	3 000 000	2 548 096	85%	0	2 835 469	2 835 469	1,11x	2%
Summer	nov.-19	5 000 000	4 808 015	96%	0	4 749 569	4 749 569	0,99x	3%
Bridge	déc.-19	5 009 594	4 693 022	94%	285 577	5 497 198	5 782 775	1,23x	4%
Basket	févr.-20	2 500 000	1 908 672	76%	0	1 881 247	1 881 247	0,99x	1%
Mic	juil.-20	5 000 000	4 699 149	94%	0	4 620 871	4 620 871	0,98x	3%
Madrid	nov.-20	2 521 359	1 919 296	76%	17 059	2 505 890	2 522 949	1,31x	2%
Simba	déc.-20	7 000 000	6 115 074	87%	0	7 168 318	7 168 318	1,17x	5%
Asgard	déc.-20	3 000 000	2 721 820	91%	0	2 711 427	2 711 427	1,00x	2%
Pittsburgh	févr.-21	4 192 988	3 780 699	90%	0	4 950 646	4 950 646	1,31x	3%
Helios	mars-21	3 979 931	1 704 366	43%	0	4 447 380	4 447 380	2,61x	3%
Total transactions		219 602 055	191 258 001	87%	105 603 374	145 964 914	251 568 288	1,32x	100%

EURAZEO

Eurazeo Investment Manager
117, avenue des Champs-Élysées
75008 Paris
France

www.eurazeo.com

S.A. à Conseil d'administration au capital de 999 788,69 euros -
414 735 175 R.C.S Paris
Société de gestion agréée par l'AMF sous le numéro GP 97-123

Avertissements

Conformément à la législation, la composition de l'actif net, la valeur de l'actif net et la valeur liquidative des parts du fonds sont soumises semestriellement (au 30 juin et au 31 décembre) respectivement à l'attestation et à la certification du commissaire aux comptes. • Les performances passées ne sont pas un indicateur fiable des performances futures. • Toute reproduction, copie, duplication, transfert, sous quelque forme que ce soit, concernant tout ou partie des informations, données financières et recommandations préconisées par Idinvest Partners sont strictement interdits.

Les informations contenues dans le présent document sont strictement confidentielles. Avant de souscrire à ce produit, vous devrez vous procurer et lire attentivement le règlement du fonds disponible auprès de la société de gestion Idinvest Partners. Cette dernière décline toute responsabilité en cas de pertes directes et indirectes, causées par l'utilisation des informations fournies dans ce document. La valeur des participations peut aussi bien augmenter que diminuer et les performances passées ne préjugent pas des résultats futurs.