

FCPR Idinvest Strategic Opportunities 2

Rapport trimestriel d'activité
au 30 juin 2021

Parts D

Depuis près de 20 ans, nous offrons à nos investisseurs une exposition diversifiée au capital-transmission européen.

Idinvest Partners (nouvellement dénommée Eurazeo Investment Managers) a rejoint le groupe Eurazeo en 2020. La société de gestion continue de mettre en oeuvre sa stratégie d'investissement secondaire avec une équipe inchangée.

EURAZEO

Au 30 juin 2021VALEUR LIQUIDATIVE
DE LA PART D**104,45 €**

ÉVOLUTION DES PERFORMANCES

Performance annualisée	Depuis 1 an	Depuis l'origine
2,54%	5,99%	4,45%

CARACTÉRISTIQUES GÉNÉRALES
DU FONDS (PARTS D)

Forme juridique	FCPR agréé
Date de lancement	septembre 2019
Date de clôture comptable	30 juin 2021
Périodicité de valorisation	Bi-mensuelle
Code ISIN Parts D	FR0013411485
Valeur d'origine de la part D	100,00 €
Société de gestion	Eurazeo Investment Manager
Banque dépositaire	CACEIS
Gestion Administrative et Comptable	CACEIS
Commissaire aux comptes	KPMG

17
TRANSACTIONS**57**
SOCIÉTÉS**172 813 803,07 €**
ACTIF NET DU FONDS

Rappel des objectifs du fonds

Le FCPR Idinvest Strategic Opportunities 2 a pour objectif de construire un portefeuille diversifié de sociétés de moyenne capitalisation en Europe, matures et en croissance. La stratégie du fonds a pour conséquence une diversification importante en termes de géographie et de secteurs d'activité.

Les parts du Fonds constituent des parts de capitalisation qui ne peuvent donner droit à distribution jusqu'au 31 décembre 2025. Dans le but d'optimiser la performance, les sommes ou valeurs reçues antérieurement au titre des parts du Fonds seront conservées et réinvesties immédiatement par le Fonds.

Commentaire de gestion

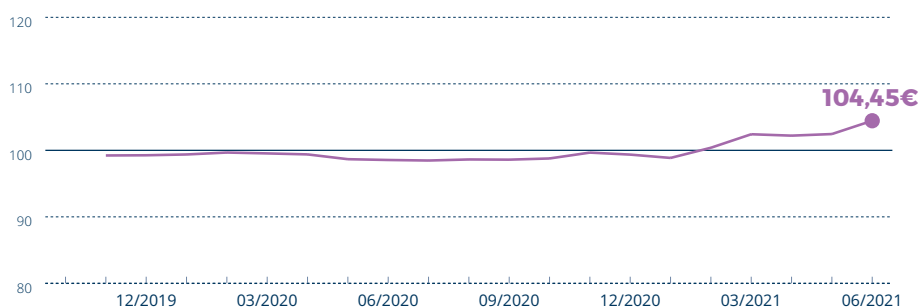
Au 30 juin 2021, la valeur liquidative des parts D s'élève à **104,45 €** soit une performance de **4,45 %** depuis l'origine.

Le Fonds Idinvest Strategic Opportunities 2 a clos sa période de souscription le 31 mars 2021 et a rassemblé un total de **168,4 M€** de souscriptions.

Au cours du 2^e trimestre 2021, le fonds a réalisé **5 transactions secondaires** lui permettant de s'exposer à **25 sociétés européennes** pour un montant de **80,2 M€**.

À date, le portefeuille comprend **17 transactions** ayant généré des investissements dans **57 sociétés** pour un montant total investi de **119,9 M€** soit 71,18 % de la taille du fonds.

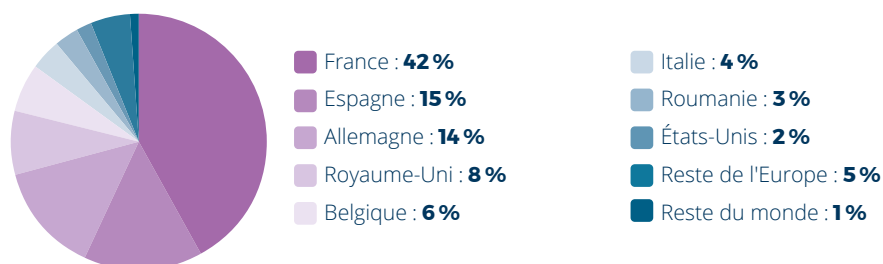
Évolution de la part D du FCPR Idinvest Strategic Opportunities 2



La première souscription en parts D a eu lieu en novembre 2020.

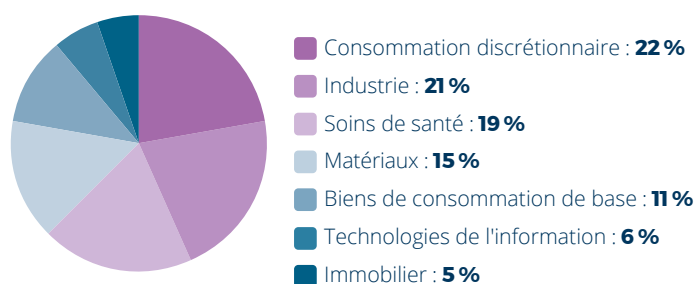
Répartition géographique du portefeuille

(en fonction de la valorisation des sociétés sous-jacentes)



Répartition sectorielle du portefeuille

(en fonction de la valorisation des sociétés sous-jacentes)



TOP 15 des sociétés (par transparence des sous-jacents)

Société	Pays	Secteur	% du portefeuille*
Betapack	Espagne	Fabrique des bouchons utilisés dans le stockage de différents produits, principalement alimentaires	6%
House of HR	Belgique	Services d'externalisation et de conseil en RH	6%
IAD	France	Agence immobilière en ligne avec agents indépendants	5%
Picard	France	Entreprise française spécialisée dans le commerce de détail de produits alimentaires surgelés sous marque de distributeur	5%
Teufel	Allemagne	Conception et distribution de produits audio	5%
Altares	France	Services BtoB - Collecte et gestion des données inter-entreprises	4%
Engineering Ingegneria Informatica	Italie	Conçoit, développe et gère des solutions innovantes pour les secteurs d'activité où la numérisation a le plus d'impact, notamment la finance, la santé en ligne, l'industrie, l'énergie, les services publics, les médias numériques et la communication	4%
Kinetics	Allemagne	Fournisseur de systèmes de process de haute pureté	4%
Eureka Education	France	Groupe d'enseignement secondaire et supérieur privé français	3%
HTL	France	Producteur d'acide hyaluronique de haute qualité	3%
Lagarrigue	France	Marché des orthèses et prothèses sur mesure	3%
Greys	France	Fabrication et distribution de matériel et consommables de chirurgie ophtalmique (Réfractif, Cornéen, Cataracte, Rétinien)	3%
Ondura	France	Production de membranes d'étanchéité synthétiques haut de gamme	3%
ECS	France	Agent général de vente et de service dans le secteur du fret aérien	3%
DomusVi	France	Troisième acteur privé du secteur des EHPAD en France et le leader en Espagne	3%
TOTAL TOP 15			61%
Autres sociétés			39%
TOTAL 57 SOCIETES			100%

* Répartition en fonction de la valorisation des sociétés sous-jacentes

Nous attirons votre attention sur le fait que la valorisation au 30 juin 2021 du portefeuille du fonds Idinvest Strategic Opportunities 2 est basée sur les dernières valorisations disponibles publiées par les sociétés de gestion du portefeuille, le plus souvent celles du 31 mars 2021, ajustées des appels de fonds et distributions qui ont eu lieu au cours du 2^{ème} trimestre 2021. Par conséquent, l'impact de la Covid-19 a été reflété dans les valorisations de ce rapport et pourra faire l'objet d'ajustements subséquents dans les prochains rapports de gestion en fonction des informations qui nous parviendront des sociétés de gestion des fonds sous-jacents.

Focus sur les principales sociétés du portefeuille



Secteur d'activité :
Bien de consommation de base

Siège social :
France

Picard Surgelés est une entreprise française spécialisée dans le commerce de détail de produits alimentaires surgelés sous marque de distributeur.

Avec près de 5 000 collaborateurs et un réseau de presque 1 000 points de vente qui continue de s'agrandir chaque année, Picard est une entreprise en pleine croissance, à taille humaine.



Secteur d'activité :
Technologies de l'Information

Siège social :
Italie

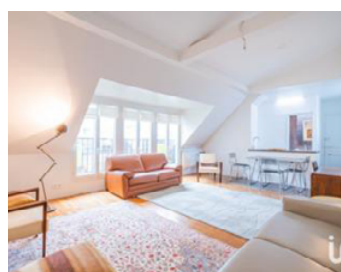
Avec environ 12 000 professionnels répartis sur 65 sites (en Italie, Belgique, Allemagne, Norvège, République de Serbie, Espagne, Suède, Suisse, Argentine, Brésil et États-Unis), **Engineering Ingegneria Informatica** conçoit, développe et gère des solutions innovantes pour les secteurs d'activité où la numérisation a le plus d'impact, notamment la finance, la santé en ligne, l'industrie, l'énergie, les services publics, les médias numériques et la communication.



Secteur d'activité
Industrie

Siège social :
Allemagne

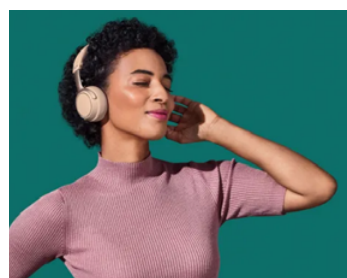
Fondée en 1973, **Kinetics** est un fournisseur de premier plan de services de conception et de systèmes avancés de mécanique, de tuyauterie pour une grande variété d'applications de marché axées sur la technologie. Kinetics possède une vaste expérience dans la conception et l'installation de systèmes de tuyauterie de processus complexes pour les centres de fabrication et de confinement biologique. Elle est aussi spécialisée dans les systèmes mécaniques et de tuyauterie pour les centres de données, les hôpitaux, les laboratoires de recherche, les centrales électriques et les immeubles commerciaux de grande hauteur.



Secteur d'activité :
Immobilier

Siège social :
France

IAD est un réseau d'agents mandataires indépendants proposant des biens immobiliers à l'achat et à la vente sur le net, via une plateforme de partage des annonces développée pour les besoins spécifiques de la société. Basé en Ile de France, IAD anime un réseau d'environ 1400 agents indépendants et compte 30 salariés.



Secteur d'activité
Consommation discrétionnaire

Siège social :
Allemagne

Fondée en 1979 à Berlin, **Teufel** est une marque de systèmes audio qui vend ses produits aux consommateurs sans intermédiaire, notamment dans les pays germanophones. Le chiffre d'affaires de Teufel dépassait 100 millions d'euros en juin 2017 et la société a maintenu une croissance impressionnante ces cinq dernières années.

Teufel a bâti un modèle économique efficace et agile, lui permettant de s'adapter au rythme d'évolution soutenu du marché de l'audio grand public.



Secteur d'activité :
Consommation discrétionnaire

Siège social :
France

Acteur majeur de l'enseignement professionnel et supérieur privé, **Eureka Education** est organisé autour de ses trois pôles de formation, *Silvia Terrade* (esthétique, cosmétique, parfumerie et coiffure), *Euridis Business School* (vente complexe et négociation commerciale BtoB) et *SupTertiaire* (immobilier et habitat social).

Le groupe forme plus de 16 000 étudiants par an et est présent en France et en Suisse à travers près de 70 implantations. Il se positionne comme un acteur majeur de l'enseignement professionnel et supérieur privé en France.

Synthèse des investissements du portefeuille

Investissements secondaires	Date de transaction	Engagement (€)	Montant appelé (€)	% appelé	Montant distribué (€)	Valeur liquidative (€)	Valeur totale (€)	Multiple	% allocation
Gate	Juin - 2021	44 643 000	29 062 593	65%	-	31 275 015	31 275 015	1,08x	39%
Madrid	Nov - 2020	6 584 304	5 276 876	80%	44 549	6 926 669	6 971 218	1,32x	9%
Helios	Mar - 2021	6 002 127	5 142 228	86%	-	6 609 720	6 609 720	1,29x	8%
Simba	Déc - 2020	5 500 000	4 810 965	87%	-	5 909 131	5 909 131	1,23x	7%
Blass	Juin - 2021	5 500 000	4 125 731	75%	-	5 563 984	5 563 984	1,35x	7%
Pittsburgh	Fév - 2021	4 329 757	3 904 020	90%	-	5 064 942	5 064 942	1,30x	6%
Bridge	Déc - 2019	3 001 600	2 811 657	94%	307 093	3 188 154	3 495 247	1,24x	4%
Colombe	Juin - 2021	7 000 000	2 845 075	41%	-	2 845 075	2 845 075	1,00x	4%
Summer	Nov - 2019	2 500 000	2 404 008	96%	-	2 572 308	2 572 308	1,07x	3%
Ruby	Nov - 2019	1 000 000	849 365	85%	-	945 156	945 156	1,11x	1%
Omega	Nov - 2019	1 000 059	943 763	94%	-	932 882	932 882	0,99x	1%
Logos	Mai - 2021	5 000 000	-	0%	-	-	-	0,00x	0%
Health	Juin - 2021	212 329	-	0%	-	-	-	0,00x	0%
Gate	Juin - 2021	17 857 000	-	0%	-	-	-	0,00x	0%
Total Secondaire		110 130 177	62 176 282	56%	351 642	71 833 037	72 184 680	1,16x	89%
Co-investissements									
Mic	Juil - 2020	3 750 000	3 603 974	96%	-	3 454 311	3 454 311	0,96x	4%
Basket	Fév - 2020	2 500 000	1 908 672	76%	-	1 881 247	1 881 247	0,99x	2%
Asgard	Déc - 2020	2 000 000	1 814 547	91%	-	1 807 618	1 807 618	1,00x	2%
LGC	Mar - 2020	1 520 000	1 520 000	100%	260 969	1 580 294	1 841 263	1,21x	2%
Total co-investissements		9 770 000	8 847 193	91%	260 969	8 723 470	8 984 439	1,02x	11%
Total portefeuille		119 900 177	71 023 475	59%	612 611	80 556 507	81 169 118	1,14x	100%

Avertissements

- Conformément à la législation, la composition de l'actif net, la valeur de l'actif net et la valeur liquidative des parts du fonds sont soumises semestriellement (au 30 juin et au 31 décembre) respectivement à l'attestation et à la certification du commissaire aux comptes.
- Les performances passées ne sont pas un indicateur fiable des performances futures.
- Toute reproduction, copie, duplication, transfert, sous quelque forme que ce soit, concernant tout ou partie des informations, données financières et recommandations préconisées par Eurazeo Investment Manager sont strictement interdits.

EURAZEO

Eurazeo Investment Manager
117, avenue des Champs-Élysées
75008 Paris
France

www.eurazeo.com

S.A. à Conseil d'administration au capital de 999 788,69 euros -
414 735 175 R.C.S Paris
Société de gestion agréée par l'AMF sous le numéro GP 97-123