

# FCPR Idinvest Strategic Opportunities 2

Rapport trimestriel d'activité  
au 31 mars 2021

Parts D

**Depuis près de 20 ans, nous offrons à nos investisseurs une exposition diversifiée au capital-transmission européen.**

Idinvest Partners (nouvellement dénommée Eurazeo Investment Managers) a rejoint le groupe Eurazeo en 2020. La société de gestion continue de mettre en oeuvre sa stratégie d'investissement secondaire avec une équipe inchangée.

EURAZEO

## Au 31 mars 2021

VALEUR LIQUIDATIVE  
DE LA PART D

**102,42 €**

### ÉVOLUTION DES PERFORMANCES

Performance annualisée	Depuis 1 an	Depuis l'origine
<b>1,61%</b>	<b>2,89%</b>	<b>2,42%</b>

### CARACTÉRISTIQUES GÉNÉRALES DU FONDS (PARTS D)

Forme juridique	FCPR agréé
Date de lancement	septembre 2019
Date de clôture comptable	31 mars 2021
Périodicité de valorisation	Bi-mensuelle
Code ISIN Parts D	FR0013411485
Valeur d'origine de la part D	100,00 €
Société de gestion	Eurazeo Investment Manager
Banque dépositaire	CACEIS
Gestion Administrative et Comptable	CACEIS
Commissaire aux comptes	KPMG

**12**  
TRANSACTIONS

**35**  
SOCIÉTÉS

**169 452 316,06 €**  
ACTIF NET DU FONDS

## Rappel des objectifs du fonds

Le FCPR Idinvest Strategic Opportunities 2 a pour objectif de construire un portefeuille diversifié de sociétés de moyenne capitalisation en Europe, matures et en croissance. La stratégie du fonds a pour conséquence une diversification importante en termes de géographie et de secteurs d'activité.

Les parts du Fonds constituent des parts de capitalisation qui ne peuvent donner droit à distribution jusqu'au 31 décembre 2025. Dans le but d'optimiser la performance, les sommes ou valeurs reçues antérieurement au titre des parts du Fonds seront conservées et réinvesties immédiatement par le Fonds.

## Commentaire de gestion

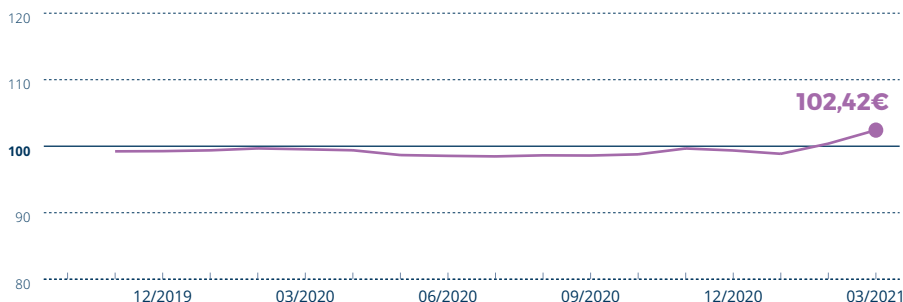
Au 31 mars 2021, la valeur liquidative des parts D s'élève à **102,42 €** soit une performance de **2,42 %** depuis l'origine.

Le Fonds Idinvest Strategic Opportunities 2 a clos sa période de souscription le 31 mars 2021 et a rassemblé un total de **168,4 M€** de souscriptions.

Au cours du 1<sup>er</sup> trimestre 2021, le fonds a réalisé 2 transactions secondaires lui permettant de s'exposer à 9 sociétés européennes pour un montant de 10,3 M€.

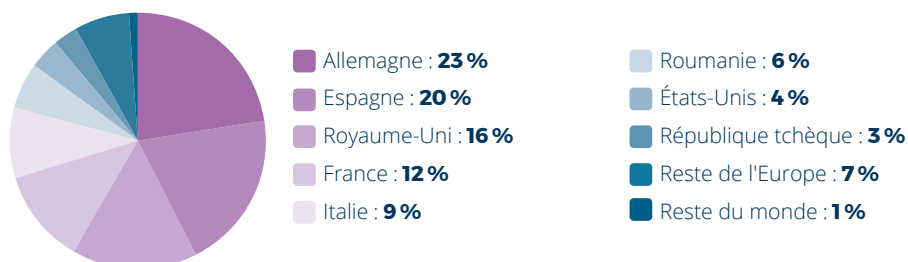
À date, le portefeuille comprend **12 transactions** ayant généré des investissements dans **35 sociétés** pour un montant total investi de **39,6 M€** soit 23,56 % de la taille du fonds.

### Évolution de la part D du FCPR Idinvest Strategic Opportunities 2

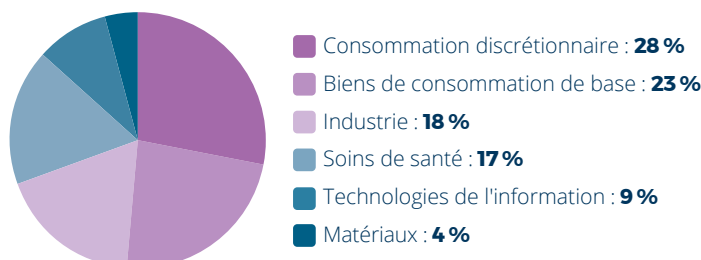


La première souscription en parts D a eu lieu en novembre 2020.

### Répartition géographique du portefeuille (en fonction de la valorisation des sociétés sous-jacentes)



### Répartition sectorielle du portefeuille (en fonction de la valorisation des sociétés sous-jacentes)



## TOP 15 des sociétés (par transparence des sous-jacents)

Société	Pays	Secteur	% du portefeuille*
Picard	France	Entreprise française spécialisée dans le commerce de détail de produits alimentaires surgelés sous marque de distributeur	10%
Engineering Ingegneria Informatica	Italie	Conçoit, développe et gère des solutions innovantes pour les secteurs d'activité où la numérisation a le plus d'impact, notamment la finance, la santé en ligne, l'industrie, l'énergie, les services publics, les médias numériques et la communication	9%
Kinetics	Allemagne	Fournisseur de systèmes de process de haute pureté	9%
Froneri	Royaume-Uni	Glacier d'envergure mondiale	5%
Ipsen	Allemagne	Leader mondial du marché offrant une large gamme de solutions de traitement thermique intégrées	5%
Angulas Aguinaga	Espagne	Spécialiste espagnol des produits de la mer	4%
Authentic Brands Group	États-Unis	Portefeuille mondial de marques emblématiques de la mode, du sport et du divertissement	4%
LGC	Royaume-Uni	Mesure et test des sciences de la vie	3%
Pehart	Roumanie	Producteur de papier de soie	3%
Cambridge Education Group	Royaume-Uni	Centre d'éducation international	3%
Extol	Espagne	Premier fabricant spécialisé de pièces en aluminium sur commande	3%
Altafit	Espagne	Opérateur de club de fitness low cost en Espagne	3%
Aures	République tchèque	Concessionnaires de véhicules d'occasion	3%
Practice Plus	Royaume-Uni	Leader des prestations de services de santé en Angleterre	3%
Wecare	Allemagne	Réseau de maison de retraite médicalisée en Allemagne	2%
<b>TOTAL TOP 15</b>			<b>70%</b>
Autres sociétés			30%
<b>TOTAL 35 SOCIÉTÉS</b>			<b>100%</b>

\* Répartition en fonction de la valorisation des sociétés sous-jacentes

Nous attirons votre attention sur le fait que la valorisation au 31 mars 2021 du portefeuille du fonds Idinvest Strategic Opportunities 2 est basée sur les dernières valorisations disponibles publiées par les sociétés de gestion du portefeuille, le plus souvent celles du 31 décembre 2020, ajustées des appels de fonds et distributions qui ont eu lieu au cours du 1<sup>er</sup> trimestre 2021. Par conséquent, l'impact de la Covid-19 a été reflété dans les valorisations de ce rapport et pourra faire l'objet d'ajustements subséquents dans les prochains rapports de gestion en fonction des informations qui nous parviendront des sociétés de gestion des fonds sous-jacents.

## Focus sur les principales sociétés du portefeuille



Secteur d'activité :  
**Bien de consommation de base**

Siège social :  
**France**

**Picard Surgelés** est une entreprise française spécialisée dans le commerce de détail de produits alimentaires surgelés sous marque de distributeur.

Avec près de 5 000 collaborateurs et un réseau de presque 1 000 points de vente qui continue de s'agrandir chaque année, Picard est une entreprise en pleine croissance, à taille humaine.



Secteur d'activité :  
**Technologies de l'Information**

Siège social :  
**Italie**

Avec environ 12 000 professionnels répartis sur 65 sites (en Italie, Belgique, Allemagne, Norvège, République de Serbie, Espagne, Suède, Suisse, Argentine, Brésil et États-Unis), **Engineering Ingegneria Informatica** conçoit, développe et gère des solutions innovantes pour les secteurs d'activité où la numérisation a le plus d'impact, notamment la finance, la santé en ligne, l'industrie, l'énergie, les services publics, les médias numériques et la communication.



Secteur d'activité  
**Industrie**

Siège social :  
**Allemagne**

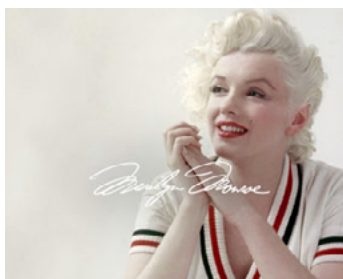
Fondée en 1973, **Kinetics** est un fournisseur de premier plan de services de conception et de systèmes avancés de mécanique, de tuyauterie pour une grande variété d'applications de marché axées sur la technologie. Kinetics possède une vaste expérience dans la conception et l'installation de systèmes de tuyauterie de processus complexes pour les centres de fabrication et de confinement biologique. Elle est aussi spécialisée dans les systèmes mécaniques et de tuyauterie pour les centres de données, les hôpitaux, les laboratoires de recherche, les centrales électriques et les immeubles commerciaux de grande hauteur.



Secteur d'activité :  
**Bien de consommation de base**

Siège social :  
**Royaume-Uni**

La société **Froneri** est une co-entreprise regroupant les activités de glaces du groupe Nestlé et de R&R Ice Cream. Aujourd'hui, l'entreprise est présente dans une vingtaine de pays à travers le monde et emploie 10 000 personnes. Froneri est le leader européen des crèmes glacées et opère 4 sites de production en France.



Secteur d'activité  
**Consommation discrétionnaire**

Siège social :  
**États-Unis**

**ABG** est un spécialiste des marques sous licences, travaillant l'image et le contenu marketing de ses nombreux labels. Il compte notamment dans son écurie Nautica et Aéropostale, Volcom, Vision streetwear, Tretorn, Frye, Vince Camuto, Prince et Juicy Couture. Il possède aussi de nombreuses marques signatures comme Elvis Presley, Marilyn Monroe, Muhammad Ali et Shaquille o'Neal (qui est aussi actionnaire du groupe). ABG, dont l'empreinte est très nord-américaine, revendique plus de 100 000 revendeurs dans le monde et près de 5 000 points de vente en propre pour ses différentes marques.



Secteur d'activité :  
**Consommation discrétionnaire**

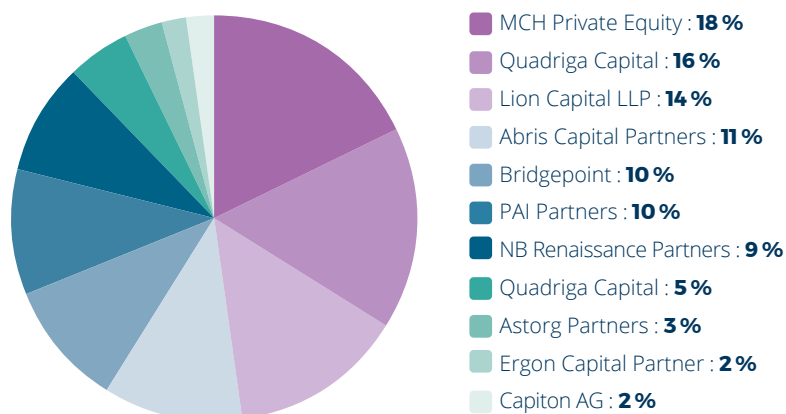
Siège social :  
**Royaume-Uni**

**Cambridge Education Group (CEG)** est un fournisseur spécialisé de programmes de base et de formation en anglais pour les étudiants internationaux souhaitant se préparer à l'université. Fondé en 1952, CEG est un acteur de premier plan sur le marché international des écoles, offrant un enseignement secondaire et pré-universitaire à plus de 4 000 étudiants recrutés dans plus de 80 pays via son réseau de marketing mondial. La société a connu une croissance substantielle, grâce à ses solides antécédents académiques et à la forte demande d'éducation occidentale des marchés émergents.

## Synthèse des investissements du portefeuille

Investissements secondaires	Date de transaction	Engagement (€)	Montant appelé (€)	% appelé	Montant distribué (€)	Valeur liquidative (€)	Valeur totale (€)	Multiple	% allocation
Helios	04/03/2021	5 991 140	2 565 645	43%	-	6 694 809	6 694 809	2,61x	17%
Madrid	26/11/2020	6 584 304	5 012 071	76%	44 549	6 543 911	6 588 460	1,31x	16%
Simba	11/12/2020	5 500 000	4 804 701	87%	-	5 632 250	5 632 250	1,17x	14%
Pittsburgh	08/02/2021	4 329 757	3 904 020	90%	-	5 112 129	5 112 129	1,31x	13%
Bridge	02/12/2019	3 001 600	2 811 657	94%	167 281	3 288 295	3 455 576	1,23x	8%
Summer	27/11/2019	2 500 000	2 404 008	96%	-	2 374 784	2 374 784	0,99x	6%
Ruby	26/11/2019	1 000 000	849 365	85%	-	945 156	945 156	1,11x	2%
Omega	26/11/2019	1 000 059	943 763	94%	-	932 882	932 882	0,99x	2%
<b>Total Invest. secondaires</b>		<b>29 906 861</b>	<b>23 295 231</b>	<b>78%</b>	<b>211 830</b>	<b>31 524 216</b>	<b>31 736 046</b>	<b>1,36x</b>	<b>78%</b>
<b>Co-investissements</b>									
Asgard	21/12/2020	2 000 000	1 814 547	91%	-	1 807 618	1 807 618	1,00x	4%
Mic	06/07/2020	3 750 000	3 524 361	94%	-	3 465 653	3 465 653	0,98x	9%
LGC	18/03/2020	1 520 000	1 520 000	100%	-	1 516 570	1 516 570	1,00x	4%
Basket	07/02/2020	2 500 000	1 908 672	76%	-	1 881 247	1 881 247	0,99x	5%
<b>Total co-investissements</b>		<b>9 770 000</b>	<b>8 767 580</b>	<b>90%</b>	<b>-</b>	<b>8 671 088</b>	<b>8 671 088</b>	<b>0,99x</b>	<b>22%</b>
<b>Total portefeuille</b>		<b>39 676 861</b>	<b>32 062 810</b>	<b>81%</b>	<b>211 830</b>	<b>40 195 305</b>	<b>40 407 135</b>	<b>1,26x</b>	<b>100%</b>

### Répartition du portefeuille par société de gestion



### Avertissements

- Conformément à la législation, la composition de l'actif net, la valeur de l'actif net et la valeur liquidative des parts du fonds sont soumises semestriellement (au 30 juin et au 31 décembre) respectivement à l'attestation et à la certification du commissaire aux comptes.
- Les performances passées ne sont pas un indicateur fiable des performances futures.
- Toute reproduction, copie, duplication, transfert, sous quelque forme que ce soit, concernant tout ou partie des informations, données financières et recommandations préconisées par Eurazeo Investment Manager sont strictement interdits.

# EURAZEO

**Eurazeo Investment Manager**  
117, avenue des Champs-Élysées  
75008 Paris  
France

**[www.eurazeo.com](http://www.eurazeo.com)**

S.A. à Conseil d'administration au capital de 999 788,69 euros -  
414 735 175 R.C.S Paris  
Société de gestion agréée par l'AMF sous le numéro GP 97-123