



idinvest
PARTNERS

FCPI Idinvest Patrimoine 2016

COMPTE RENDU ANNUEL D'ACTIVITÉ
au 31 décembre 2017

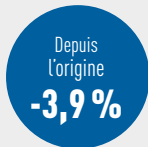


Au 31 décembre 2017

Valeur liquidative
de la part A

96,15 €

Évolution des performances



Caractéristiques générales du FCPI

Forme juridique	FCPI
Date de constitution	18 novembre 2016
Clôture comptable	31 décembre
Valorisation	semestrielle
Société de gestion	Idinvest Partners
Dépositaire	Société Générale
Commissaire aux comptes	Groupe Aplitec
Code Isin part A	FR0013190162

Actif net du fonds

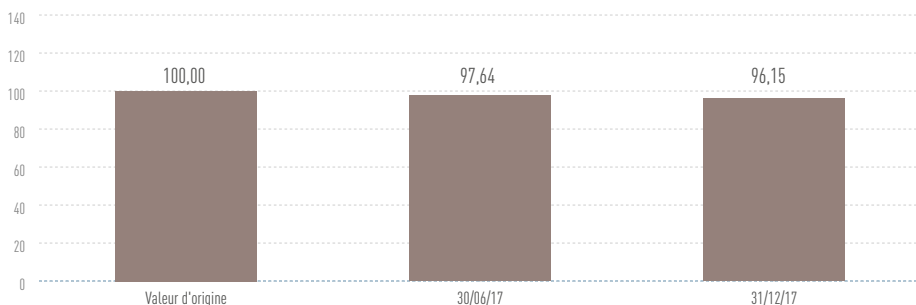
30 506 296,24 €

REVUE DE GESTION

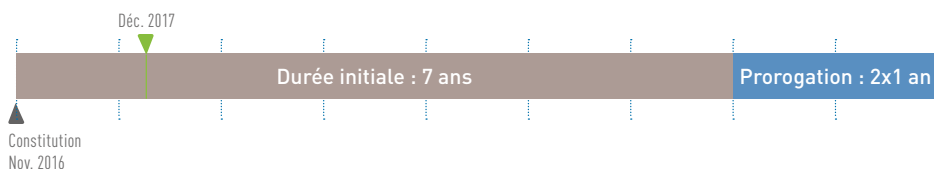
Le FCPI est investi dans **15 sociétés innovantes** pour un montant qui s'élève à **2,2 millions d'euros** (en valeur estimée).

Les **placements diversifiés** s'élèvent à **28,3 millions d'euros** (en valeur estimée, nette des créances et dettes) et sont principalement composés d'OPCVM actions, obligataires et monétaires.

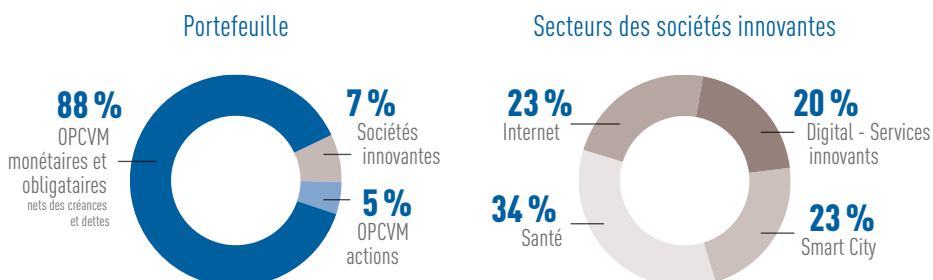
Évolution de la part A du FCPI Idinvest Patrimoine 2016 (en euros)



Vie du fonds



Répartition (en valeur estimée)



INVESTISSEMENTS EN SOCIÉTÉS INNOVANTES

Faits marquants sur l'exercice

Nouveaux investissements

Au cours de l'exercice, le fonds a investi 2,2 millions d'euros dans 15 nouvelles sociétés innovantes parmi lesquelles :

- **Cardiologs**, une société qui développe une solution d'aide à la détection de l'arythmie cardiaque. La société, créée en 2014, a réalisé un tour d'investissement de 5 millions d'euros qui doit lui permettre de poursuivre les études cliniques prouvant la pertinence de son produit, et de lancer celui-ci sur le marché américain.
- **Forsee Power**, un fournisseur de systèmes avancés de stockage pour la mobilité électrique (cf focus).
- **Frichti**, une société de livraison de repas faits maison qui mise sur la qualité de ses produits et l'internalisation de toutes ses procédures de fabrication et livraison, a réalisé un tour de table de 30 millions d'euros en mai 2017. Lancée en 2015, Frichti a franchi la barre des 10 000 plats livrés par semaine en moins de deux ans. La société espère maintenant implanter la marque dans plusieurs villes françaises.
- **Horama**, une société qui développe des produits de thérapie génique pour soigner les dystrophies rétiniennes. Créée en 2014, la société a réalisé un tour de table de 10 millions d'euros qui doit lui permettre de poursuivre les études cliniques sur son produit.
- **Job Teaser**, une plateforme de recherche de stage et d'emploi destinée aux étudiants et jeunes diplômés. La société a réussi à construire un réseau exceptionnel entre écoles et entreprises. Elle équipe aujourd'hui plus de 80% des grandes écoles et universités en France. Ce tour de financement de 9 millions d'euros va permettre à la société de développer son activité en Europe.
- **Minoryx Therapeutics**, qui développe un nouveau médicament pour une maladie neurologique rare. La société a obtenu des résultats de phase I positifs sur sa molécule principale. Ce nouveau tour de financement de 20 millions d'euros va lui permettre de démarrer les essais de phase II et III pour développer la molécule.

Au 31 décembre 2017, toutes les sociétés en portefeuille sont maintenues à leur prix de revient.

Nombre de sociétés innovantes

15 sociétés

Valorisation de ces investissements

2,2 millions €



 Focus sur
Forsee Power

FORSEE
POWER SOLUTIONS

Forsee Power, expert français des systèmes de batteries intelligentes pour la mobilité urbaine, a finalisé en décembre 2017 un tour de financement de 55 millions d'euros pour soutenir l'industrialisation de ses systèmes de batteries. Ce financement a été opéré par le conglomérat japonais Mitsui, la Banque européenne d'Investissement et Idinvest Partners.

Ce financement va permettre à Forsee Power de décupler ses capacités de production et démarrer la production en série des systèmes de batteries intelligentes en Europe et en Chine, à destination notamment des marchés du transport (bus, rail, camion, bateau, scooter). Dans ce contexte, le Groupe prévoit de recruter 250 personnes en France à l'horizon fin 2021.

À ce jour, Forsee, basée en Ile-de-France, compte plus de 300 salariés, 4 sites de production et 2 centres de Recherche et Développement.



Actus Idinvest

Idinvest Partners s'est vu remettre quatre prix majeurs au cours de l'année. Lors de sa 15^{ème} édition, les Investors

Allstars ont notamment doublement récompensé le travail d'Idinvest Partners et de ses équipes.

Idinvest Partners a ainsi été sacré *VC Fund of the year* et Benoist Grossmann, Managing Partner, a reçu le prix *Investor of the year*.

Les quatre prix consacrent le nombre important d'investissements et de sorties fructueuses réalisés par Idinvest au cours des douze derniers mois. Toujours animée par la même volonté : permettre aux entreprises de s'engager dans une nouvelle phase

de développement, soit au travers d'introductions en bourse, soit par le biais de financements auprès des plus grands groupes mondiaux.

Retrouvez toutes nos actus sur   
et www.idinvest.com





PORTEFEUILLE

SOCIÉTÉS EN PORTEFEUILLE

PRIX DE REVIENT (€)

	<p>EFFECTIF : 55 SIÈGE : Paris</p> <p>ACTIVITÉ : Solution numérique de suivi et diagnostic médicaux composée d'un vêtement connecté, d'une application mobile et d'un système Cloud.</p> <p>FAIT RÉCENT : Bioserenity vient de réaliser une augmentation de capital de 15 millions d'euros avec l'arrivée de BPI France et LBO France au capital. Ce financement complémentaire doit permettre à la société de poursuivre son développement et signer de nouveaux partenariats.</p>	<p>93 860</p>
	<p>EFFECTIF : 14 SIÈGE : Paris</p> <p>ACTIVITÉ : Solution d'intelligence artificielle sous forme de Cloud permettant d'interpréter des électrocardiogrammes afin d'aider les professionnels de santé à diagnostiquer l'arythmie.</p> <p>FAIT RÉCENT : Cardiologs a obtenu l'approbation de la FDA (l'agence américaine des produits alimentaires et médicamenteux) et le marquage CE de sa solution. La société prépare son lancement commercial en Europe et aux États-Unis.</p>	<p>130 009</p>
	<p>EFFECTIF : 13 SIÈGE : Paris</p> <p>ACTIVITÉ : Technologie de synthèse d'ADN qui permet la synthèse d'acides nucléiques longs par méthode enzymatique.</p> <p>FAIT RÉCENT : La technologie développée par DNA Script s'appuie sur le remplacement des techniques traditionnelles de synthèse d'ADN par voie chimique par une technique innovante de synthèse par voie enzymatique.</p> <p>En juin 2017, la société a finalisé un tour de financement de 11 millions d'euros qui doit lui permettre de financer le développement de sa technologie.</p>	<p>104 060</p>
	<p>EFFECTIF : 10 SIÈGE : Versailles</p> <p>ACTIVITÉ : Développement et commercialisation de semelles connectées pour l'analyse de la marche dans le suivi d'évolution de maladies neurologiques (sclérose en plaques, parkinson...).</p> <p>FAIT RÉCENT : Feetme a conclu un contrat pour une étude pilote avec un grand groupe pharmaceutique dans le domaine de la sclérose en plaque. La société est en contact maintenant avec d'autres groupes pharmaceutiques pour des contrats dans différents domaines d'application médicale comme Alzheimer ou Parkinson.</p>	<p>52 000</p>
	<p>EFFECTIF : 10 SIÈGE : Paris</p> <p>ACTIVITÉ : Développement d'une machine de calcul haute performance de nouvelle génération.</p> <p>FAIT RÉCENT : Fermat est une filiale de la société Sutoiku (Stoic), une société qui a développé un tableur construit pour des applications dédiées au traitement d'importants volumes de données. Fermat a pour objectif de construire une machine de calcul haute performance qui doit permettre d'opérer des calculs cent fois plus rapidement que la norme actuelle. L'entreprise en est aujourd'hui à la phase de prototypage.</p>	<p>28 382</p>
	<p>EFFECTIF : 225 SIÈGE : Paris</p> <p>ACTIVITÉ : Intégrateur de systèmes intelligents de stockage d'électricité pour des applications de petite et moyenne puissance liées à la mobilité électrique.</p> <p>FAIT RÉCENT : Forsee Power a réalisé en décembre 2017 une augmentation de capital de 55 millions d'euros auprès du conglomérat japonais Mitsui, de la Banque européenne d'investissement, et d'Idinvest Partners. Ce financement offre un nouveau souffle à la société pour lui permettre de décupler ses capacités de production et conquérir le marché des batteries intelligentes en Europe et en Chine.</p>	<p>296 849</p>

	<p>EFFECTIF : 300 SIÈGE : Paris</p> <p>ACTIVITÉ : Livraison de repas sains et équilibrés au juste prix.</p> <p>FAIT RÉCENT : Frichti est une société de livraison de repas fondée par 2 entrepreneurs expérimentés (fondateurs de JolieBox / Birchbox). Grâce au succès d'une nouvelle levée de fonds de 24 millions d'euros, réalisée auprès de ses actionnaires historiques et d'un nouvel investisseur en juin 2017, la société vise le recrutement de 100 nouveaux collaborateurs et l'implantation de la marque dans plusieurs villes françaises.</p>	<p>103 857</p>
	<p>EFFECTIF : 6 SIÈGE : Paris</p> <p>ACTIVITÉ : Développement de médicaments pour soigner les dystrophies rétiennes.</p> <p>FAIT RÉCENT : Le premier patient traité par PDE6 Beta a été inclus en novembre, lançant l'étude de phase I/II qui va durer 2 ans.</p>	<p>157 776</p>
	<p>EFFECTIF : 60 SIÈGE : Paris</p> <p>ACTIVITÉ : Plateforme carrière, proposant une suite logicielle aux universités et grandes écoles afin d'optimiser le recrutement des étudiants.</p> <p>FAIT RÉCENT : JobTeaser a réussi à construire un réseau exceptionnel entre écoles et entreprises qui cherchent à recruter des jeunes diplômés, et équipe aujourd'hui plus de 80 % des grandes écoles et universités. Les entreprises qui souhaitent s'adresser aux étudiants et recruter directement au sein du campus doivent donc utiliser Jobteaser. Aujourd'hui la société jouit d'une bonne traction commerciale en France et vise un développement européen rapide dans les prochains mois.</p>	<p>244 920</p>
	<p>EFFECTIF : 13 SIÈGE : Paris</p> <p>ACTIVITÉ : solution de chiffrement clé en main qui permet aux développeurs de sécuriser et protéger l'ensemble des données hébergées sur le service.</p> <p>FAIT RÉCENT : Tanker s'adresse à un large spectre de clients pour lesquels la sécurité des données et l'adoption du Cloud par le public est un enjeu majeur. La société en est encore au début de son développement. Après une preuve de concept avec Dropbox, un kit de développement a été mis à disposition des développeurs fin 2017. Le challenge est désormais de prouver le modèle de la société en signant ses premiers contrats.</p>	<p>140 399</p>
	<p>EFFECTIF : 32 SIÈGE : Tassin la Demi-Lune</p> <p>ACTIVITÉ : Logiciel de portail d'entreprise et outil de collaboration.</p> <p>FAIT RÉCENT : Lumapps est un intranet nouvelle génération facilitant l'accès à l'information et aux outils de travail, tout en organisant les échanges entre collaborateurs grâce à des fonctionnalités sociales. La société a réalisé un tour de financement de 4,4 millions d'euros en mai 2017.</p>	<p>228 814</p>
	<p>EFFECTIF : 10 SIÈGE : Barcelone (Espagne)</p> <p>ACTIVITÉ : Développement d'une molécule pour traiter une maladie neurologique rare appelée adrénoleucodystrophie, et d'autres indications.</p> <p>FAIT RÉCENT : La société démarre un essai de phase II/III pour développer sa molécule dans une pathologie rare neurologique. Le premier patient sera testé début 2018.</p>	<p>201 425</p>
	<p>EFFECTIF : 36 SIÈGE : Madrid (Espagne)</p> <p>ACTIVITÉ : Place de marché qui connecte instantanément des expéditeurs et des transporteurs.</p> <p>FAIT RÉCENT : Ontruck a réalisé une levée de fonds de 10 millions de dollars en mai 2017. La société connaît une très belle croissance à Madrid, ville où Ontruck travaille avec un nombre important de transporteurs fiables qui acceptent quasiment 100% des demandes d'expédition en moins de 20 secondes. Ses principaux challenges sont aujourd'hui d'élargir son offre en se développant géographiquement à l'international et de prouver la rentabilité de son modèle.</p>	<p>183 407</p>

	<p>EFFECTIF : 144 SIÈGE : Londres (Grande-Bretagne)</p> <p>ACTIVITÉ : Éditeur d'une solution SaaS d'automatisation de Background Checks.</p> <p>FAIT RÉCENT : Onfido a signé avec des grands comptes majeurs en 2017 et travaille à diversifier sa base de clients afin de diminuer sa dépendance à Uber et Deliveroo. En parallèle, l'équipe se concentre sur l'automatisation progressive du processus de Background Check, afin d'améliorer la marge brute, en forte progression en 2017 (autour de 30 % en moyenne). Un tour de financement de 16 M€ a été réalisé avant l'été afin d'accélérer à l'international.</p>	<p>105 452</p>
	<p>EFFECTIF : 10 SIÈGE : Palaiseau</p> <p>ACTIVITÉ : Recherche et développement de dispositifs médicaux munis de capteurs.</p> <p>FAIT RÉCENT : Sensome a effectué ses premières études animales qui ont été concluantes et prépare une étude sur des premiers patients dans l'anévrisme vasculaire cérébral. Dans l'attente de l'obtention du marquage CE, Sensome discute actuellement avec des industriels du secteur pour des partenariats sur de nouvelles applications en oncologie.</p>	<p>104 000</p>

LETTRE ANNUELLE D'INFORMATION DU SOUSCRIPTEUR

Somme de la valeur liquidative et des distributions, d'une part en €; frais de gestion et de distribution (hors droit d'entrée) réellement prélevés depuis la souscription (calculés selon une méthode normalisée)

Fonds	Année de création	Valeur nominale d'origine de la part A	Grandeur constatée	Au 31/12/2017	Au 31/12/2016	Au 31/12/2015
Idinvest Patrimoine 2016	2016	100,00	VL + distributions	96,15	-	-
			Montant des frais	4,28	-	-
Idinvest Patrimoine 2015	2015	100,00	VL + distributions	95,18	95,58	-
			Montant des frais	8,39	4,52	-
Idinvest Patrimoine n°4 IR	2014	100,00	VL + distributions	89,95	88,89	95,85
			Montant des frais	12,43	8,40	4,43

Les montants des frais ainsi que les valeurs liquidatives, majorées des distributions, figurant dans ce tableau résultent d'une simulation selon les normes réglementaires prévues à l'article 7 de l'arrêté du 10 avril 2012 pris pour l'application du décret n° 2012-465 du 10 avril 2012 relatif à l'encadrement et à la transparence des frais et commissions prélevés directement ou indirectement par les fonds et sociétés mentionnés aux articles 199 terdecies-0 A et 885-0 V bis du code général des impôts.

Avertissements

- Conformément à la législation, les comptes annuels, la composition de l'actif net, l'actif net et la valeur liquidative du fonds au 31 décembre 2017 ont fait l'objet d'une certification du commissaire aux comptes. Ces informations ainsi que le rapport annuel sont disponibles gratuitement sur simple demande écrite du porteur adressée à la Société de Gestion.
- Les performances passées ne sont pas un indicateur fiable des performances futures.
- Toute reproduction, copie, duplication, transfert, sous quelque forme que ce soit, concernant tout ou partie des informations, données financières et recommandations préconisées par Idinvest Partners sont strictement interdits.



IPA1

idinvest PARTNERS

Idinvest Partners

117, avenue des Champs-Élysées
75008 Paris
France

www.idinvest.com

SA à Directoire et Conseil de Surveillance au capital de 1 000 000 euros - 414 735 175 R.C.S Paris
Société de gestion agréée par l'AMF sous le n° GP 97-123