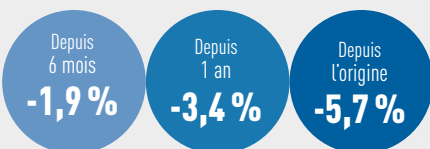


Au 30 juin 2018

Valeur liquidative
de la part A

94,29 €

Évolution des performances



Caractéristiques générales du FCPI

Forme juridique	FCPI
Date de constitution	18 novembre 2016
Clôture comptable	31 décembre
Valorisation	semestrielle
Société de gestion	Idinvest Partners
Dépositaire	Société Générale
Commissaire aux comptes	Groupe Aplitec
Code Isin part A	FR0013190162

Actif net du fonds

29 865 160,41 €

Avertissements

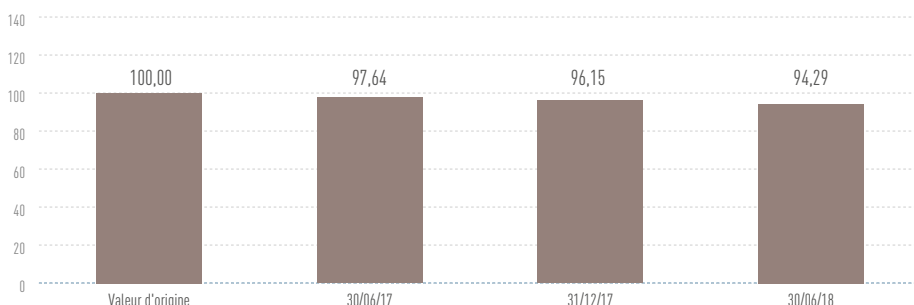
- Conformément à la législation, la composition de l'actif net, la valeur de l'actif net et la valeur liquidative des parts du fonds au 30 juin 2018 ont fait l'objet d'une attestation du commissaire aux comptes.
- Les performances passées ne sont pas un indicateur fiable des performances futures.

REVUE DE GESTION

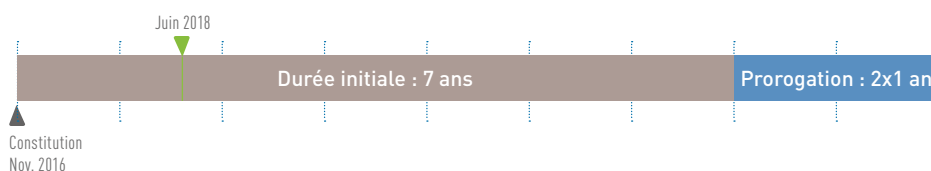
Le FCPI est investi dans **21 sociétés innovantes** pour un montant qui s'élève à **5,6 millions d'euros** (en valeur estimée).

Les **placements diversifiés** s'élèvent à **24,2 millions d'euros** (en valeur estimée, nette des créances et dettes) et sont principalement composés d'OPCVM actions, obligataires et monétaires.

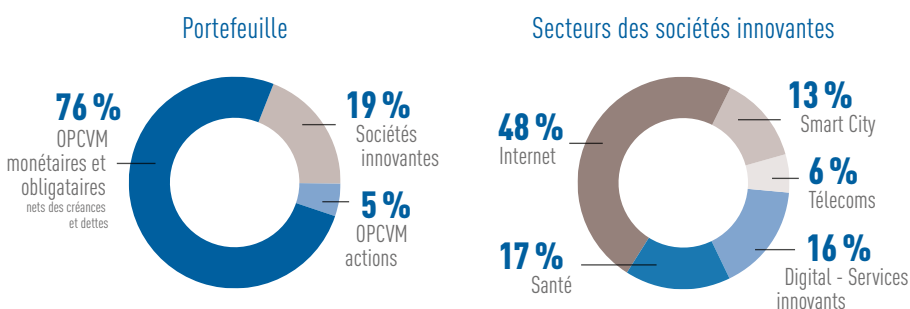
Évolution de la part A du FCPI Idinvest Patrimoine 2016 (en euros)



Vie du fonds



Répartition (en valeur estimée)



INVESTISSEMENTS EN SOCIÉTÉS INNOVANTES

Faits marquants sur le semestre

Nouveaux investissements

Au cours du semestre, le fonds a investi 2,7 millions d'euros dans 6 nouvelles sociétés innovantes :

- **21 Buttons**, qui développe une application sociale mobile dédiée à la mode.
- **Jabmo**, développeur de logiciel de reciblage marketing à destination des entreprises BtoB.
- **Klaxoon**, société fournissant un service digitalisé pour couvrir les besoins du travail en équipe et particulièrement les réunions et présentations.
- **OnOff Telecom**, qui conçoit une application mobile baptisée *OnOff* permettant aux utilisateurs de posséder instantanément plusieurs numéros de téléphone sur un seul et unique smartphone sans multiplier les cartes SIM.
- **Space Cargo Unlimited**, société qui développe une activité de transport spatial avec des objectifs d'expérimentation scientifiques sur les effets de l'apesanteur. La société a réalisé un nouveau tour de financement qui doit permettre le lancement de la première mission pilote en 2019.
- **The Glue**, société qui développe des solutions logicielles permettant aux banques et assureurs d'offrir des solutions mobiles et agiles de gestion de leur comptes compatibles avec les infrastructures informatiques métiers lourdes et propriétaires.

Réinvestissements

Au cours du semestre, le fonds a réinvesti 0,8 million d'euros dans 3 sociétés en portefeuille :

- **Ontruck**, le "Uber du fret routier" (cf. focus).
- **Bioserenity**, qui poursuit sa croissance en développant de nouveaux produits et en signant de nouveaux contrats avec de grands laboratoires pharmaceutiques.
- **Sensome**, qui a réalisé un tour de financement de 4,6 millions d'euros en mai 2018 en faisant entrer BNP Paribas Développement à son capital. Avec ce tour de table, Sensome prévoit de lancer son premier dispositif connecté dédié au traitement de l'AVC. Par la suite, la technologie de Sensome pourra être déployée dans d'autres domaines médicaux, comme en cardiologie interventionnelle ou en oncologie.



Nombre de sociétés innovantes

21 sociétés

Valorisation de ces investissements

5,6 millions €

Variations significatives de valorisation sur le semestre

Société	Secteur	Variation	Référence de valorisation
Ontruck	Smart City		Prix d'un investissement récent
Sensome	Santé		Prix d'un investissement récent

Idinvest Partners

SA à Directoire et Conseil de Surveillance au capital de 1 000 000 euros - 414 735 175 R.C.S Paris - Société de gestion agréée par l'AMF sous le n° GP 97-123

Focus sur **ONTRUCK**

OnTruck est une société espagnole qui développe une place de marché permettant de mettre en relation des expéditeurs avec des transporteurs routiers et d'optimiser les taux de remplissage des camions en mutualisant les envois. La jeune pousse, qui compte plus de 400 clients et revendique 57.000 livraisons depuis sa création, vient de réaliser une levée de fonds de 25 millions d'euros menée par Cathay Innovation avec la participation de ses actionnaires historiques et l'entrée de nouveaux investisseurs : Atomico, Idivest Partners, All Iron Ventures, Total Energy Ventures, GP Bullhound, Point 9 Capital et Samaipata Ventures.

La société, fondée en 2010, connaît une très belle croissance à Madrid, où elle travaille avec un nombre important de transporteurs fiables qui acceptent quasiment 100% des demandes d'expédition en moins de 20 secondes. Ses principaux challenges sont aujourd'hui d'élargir son offre en se développant à l'international et prouver la rentabilité de son modèle tout en soutenant une croissance forte. La société pourra pour cela compter sur une équipe dirigeante de qualité qui s'est fixée des objectifs ambitieux.

Actus Idivest

En avril 2018, Idivest Partners a entamé un nouveau chapitre de son histoire. Les discussions entamées fin 2017 entre Idivest Partners et Eurazeo ont abouti à la signature d'un partenariat entre les deux équipes.

Le rapprochement d'Idivest Partners et d'Eurazeo crée un groupe de plus de 15 milliards d'euros d'actifs sous gestion au service de la croissance des entreprises en Europe et en Amérique du Nord. Depuis sa création et grâce au soutien de ses investisseurs, Idivest a réalisé un très beau parcours et d'excellentes performances favorisant la réussite de petites et moyennes entreprises, de start-up innovantes et de leurs managers et équipes. Pour Idivest Partners, c'est l'opportunité d'accélérer sa croissance grâce aux réseaux internationaux d'Eurazeo et à la capacité d'investissement qu'offre son modèle dual combinant capitaux permanents et gestion pour compte de tiers. Idivest conserve son autonomie de gestion avec une équipe de management inchangée. Eurazeo investit dans les fonds gérés par les équipes d'Idivest.

Le groupe dispose désormais de bureaux sur trois continents et d'équipes renforcées par de nouvelles compétences dans les trois métiers d'Idivest.