



idinvest
PARTNERS

FCPI Idinvest Patrimoine n°7

COMPTE RENDU ANNUEL D'ACTIVITÉ
au 30 juin 2018

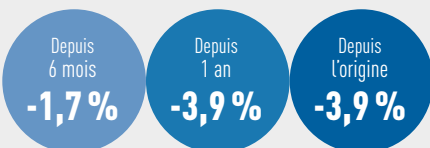


Au 30 juin 2018

Valeur liquidative
de la part A

96,08 €

Évolution des performances



Caractéristiques générales du FCPI

Forme juridique	FCPI
Date de constitution	28 avril 2017
Clôture comptable	30 juin
Valorisation	semestrielle
Société de gestion	Idinvest Partners
Dépositaire	Société Générale
Commissaire aux comptes	Groupe Aplitec
Code Isin part A	FR0013224375

Actif net du Fonds

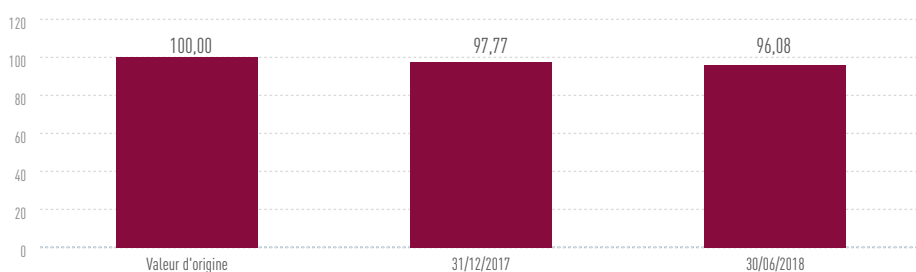
112 648 733,37 €

REVUE DE GESTION

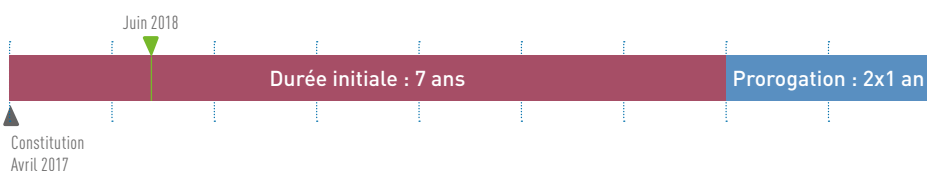
Le FCPI Idinvest Patrimoine n°7 est investi dans 2 sociétés innovantes valorisées 5,8 millions d'euros (en valeur estimée).

Les placements de trésorerie s'élèvent à 106,8 millions d'euros (en valeur estimée, nette des créances et dettes). À terme, ces investissements représenteront moins de 10 % des actifs du fonds.

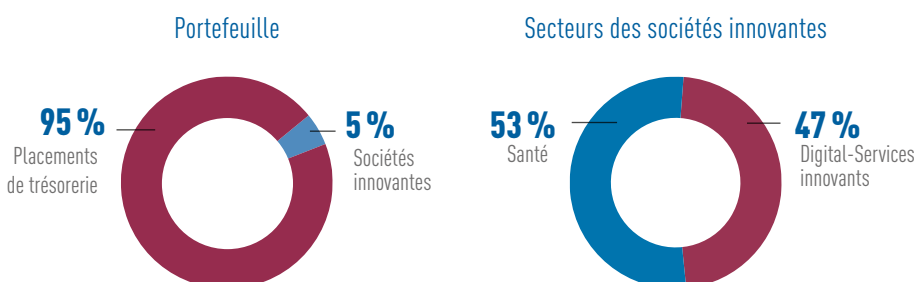
Évolution de la part A du FCPI Idinvest Patrimoine n°7 (en euros)



Vie du Fonds



Répartition (en valeur estimée)



INVESTISSEMENTS EN SOCIÉTÉS INNOVANTES

📌 Faits marquants sur l'exercice

Investissements

Au cours de l'exercice, le FCPI a réalisé 2 premiers investissements dans des sociétés innovantes pour un montant total de 5,8 millions d'euros :

- 3,1 millions d'euros dans **Biomodex**, une société qui développe des maquettes de simulations chirurgicales imprimées en 3D, visant à améliorer la sécurité des soins en préparant les chirurgiens. Biomodex a réalisé une augmentation de capital de 10 millions d'euros en avril 2018 qui lui permettra de développer ses produits afin d'optimiser les conditions d'entraînement des chirurgiens,
- 2,7 millions d'euros dans la société **Lunchr** qui propose une solution de chèques restaurant dématérialisés, ainsi qu'une application permettant aux salariés de bénéficier de réductions sur les commandes groupées. En avril 2018, la société a réalisé un tour de financement de 8 millions d'euros qui devrait lui permettre d'accélérer son développement technique et commercial pour couvrir l'intégralité du territoire français d'ici 2019.

Nombre de sociétés innovantes

2 sociétés

Valorisation de ces investissements

5,8 millions €

📣 Actus Idinvest



En avril 2018, Idinvest Partners a entamé un nouveau chapitre de son histoire. Les discussions entamées fin 2017 entre Idinvest Partners et Eurazeo ont abouti à la signature d'un partenariat entre les deux équipes.

Le rapprochement d'Idinvest Partners et d'Eurazeo crée un groupe de plus de 15 milliards d'euros d'actifs sous gestion au service de la croissance des entreprises en Europe et en Amérique du Nord. Depuis sa création et grâce au soutien de ses investisseurs, Idinvest Partners a réalisé un très beau parcours et d'excellentes performances favorisant la réussite de petites et moyennes entreprises, de start-up innovantes et de leurs managers et équipes. Pour Idinvest Partners, c'est l'opportunité d'accélérer sa croissance grâce aux réseaux internationaux d'Eurazeo et à la capacité d'investissement qu'offre son modèle dual combinant capitaux permanents et gestion pour compte de tiers. Idinvest Partners conserve son autonomie de gestion avec une équipe de management inchangée. Eurazeo investit dans les fonds gérés par les équipes d'Idinvest Partners.

Le groupe dispose désormais de bureaux sur trois continents et d'équipes renforcées par de nouvelles compétences dans les trois métiers d'Idinvest Partners.

SOCIÉTÉS EN PORTEFEUILLE

PRIX DE REVIENT (€)

	<p>EFFECTIF : 40 SIÈGE : Paris</p> <p>ACTIVITÉ : Biomodex permet aux chirurgiens de préparer à l'avance les opérations complexes en reproduisant à l'identique, grâce à l'impression 3D, les organes à opérer.</p> <p>FAIT RÉCENT : La société a finalisé en avril 2018 une levée de fonds de 10 millions d'euros. Ce financement lui permettra d'étoffer ses équipes et d'améliorer son offre.</p>	<p>3 078 020</p>
	<p>EFFECTIF : 25 SIÈGE : Montpellier</p> <p>ACTIVITÉ : Lunchr propose une solution de tickets restaurant dématérialisés ainsi qu'une application permettant aux salariés de bénéficier de réductions pour les commandes groupées.</p> <p>FAIT RÉCENT : Le produit Lunchr a été lancé il y a 4 mois et a déjà convaincu près de 600 clients. L'équipe de management est déjà assez senior et le développement produit semble prometteur.</p>	<p>2 750 437</p>

Avertissements

- Conformément à la législation, les comptes annuels, la composition de l'actif net, l'actif net et la valeur liquidative du Fonds au au 30 juin 2018 ont fait l'objet d'une certification du commissaire aux comptes. Ces informations ainsi que le rapport annuel sont disponibles gratuitement sur simple demande écrite du porteur adressée à la Société de Gestion.
- Les performances passées ne sont pas un indicateur fiable des performances futures.
- Toute reproduction, copie, duplication, transfert, sous quelque forme que ce soit, concernant tout ou partie des informations, données financières et recommandations préconisées par Idinvest Partners sont strictement interdits.

LETTRE ANNUELLE D'INFORMATION DU SOUSCRIPTEUR

Somme de la valeur liquidative et des distributions, d'une part en € ; frais de gestion et de distribution (hors droit d'entrée) réellement prélevés depuis la souscription (calculés selon une méthode normalisée)

Fonds	Année de création	Valeur nominale d'origine de la part A	Grandeur constatée	N	N-1	N-2	N-3	N-4
Idinvest Patrimoine n°7**	2017	100,00	VL + distributions	96,08				
			Montant des frais	3,94				
Idinvest Patrimoine n°6*	2016	100,00	VL + distributions	94,17	97,81	-	-	-
			Montant des frais	6,24	2,41	-	-	-
Idinvest Patrimoine n°5*	2015	100,00	VL + distributions	103,32	93,17	97,64	-	-
			Montant des frais	10,06	6,21	2,37	-	-
Idinvest Patrimoine n°4*	2014	100,00	VL + distributions	86,80	90,21	91,47	97,37	-
			Montant des frais	14,19	10,21	6,27	2,39	-
Idinvest Patrimoine n°3*	2013	100,00	VL + distributions	113,30	118,66	105,79	92,14	97,50
			Montant des frais	17,78	14,01	10,15	6,21	2,32

* Au 31 décembre de chaque année.

** Au 30 Juin de chaque année.

Les montants des frais ainsi que les valeurs liquidatives, majorées des distributions, figurant dans ce tableau résultent d'une simulation selon les normes réglementaires prévues à l'article 7 de l'arrêté du 10 avril 2012 pris pour l'application du décret n° 2012-465 du 10 avril 2012 relatif à l'encadrement et à la transparence des frais et commissions prélevés directement ou indirectement par les fonds et sociétés mentionnés aux articles 199 terdecies-0 A et 885-0 V bis du code général des impôts.

idinvest
PARTNERS

Idinvest Partners

117, avenue des Champs-Élysées
75008 Paris
France

www.idinvest.com

SA à Directoire et Conseil de Surveillance au capital de 1 000 000 euros - 414 735 175 R.C.S Paris
Société de gestion agréée par l'AMF sous le n° GP 97-123

