



idinvest
PARTNERS

FCPI Allianz Innovation 10


Compte rendu annuel d'activité au 31 décembre 2013

SOMMAIRE

MOT DU DIRECTOIRE	3
REVUE DE GESTION AU 31 DÉCEMBRE 2013	4
INVESTISSEMENTS EN SOCIÉTÉS INNOVANTES	5
PORTEFEUILLE	7
Clear2Pay	8
Crocus Technology	8
Genticel	8
Howto Media Group	8
IntegraGen	9
RBP Luxembourg	9
Talend	9
Winamax.com	9

Avertissements

- Conformément à la législation, les comptes annuels, la composition de l'actif net, l'actif net et la valeur liquidative du fonds au 31 décembre 2013 ont fait l'objet d'une attestation du commissaire aux comptes. Ces informations ainsi que le rapport annuel sont disponibles gratuitement sur simple demande écrite du porteur adressée à la Société de Gestion.
- Les performances passées ne sont pas un indicateur fiable des performances futures.
- Toute reproduction, copie, duplication, transfert, sous quelque forme que ce soit, concernant tout ou partie des informations, données financières et recommandations préconisées par Iinvest Partners sont strictement interdits.



Benoist Grossmann
Membre du Directoire

Christophe Bavière
Président du Directoire

MOT DU DIRECTOIRE

Cher Investisseur,

Nous avons le plaisir de vous adresser le compte rendu annuel d'activité du FCPI Allianz Innovation 10 au 31 décembre 2013.

2013 : Année de continuité

Selon le Fonds Monétaire International (FMI), la reprise économique mondiale s'est poursuivie en 2013 avec une croissance qui a atteint 3%. Avec une prévision de croissance en 2014 de 3,7%, le FMI a fait part d'un regain d'optimisme pour la croissance de l'économie mondiale, malmenée depuis la crise financière de 2008.

En 2014, l'Europe devrait sortir de la récession avec des prévisions de croissance de l'ordre de 1%. Même si des signes clairs de redressement économique apparaissent, ils se concentrent sur les pays du nord avec en tête l'Allemagne et le Royaume-Uni. La France quant à elle a connu une croissance nulle en 2013 et les prévisions de croissance pour 2014 sont inférieures à 1%. (Source : FMI).

Sociétés innovantes : Criteo, la pépite française montre la voie

En 2013, 854 millions d'euros ont été investis dans les PME innovantes tricolores, en forte progression de 24 % sur un an. Avec 222 sociétés innovantes financées, l'année 2013 constitue à ce titre un record. 23 sociétés ont levé plus de 10 millions d'euros, parmi lesquels on peut citer Crocus Technology (34 millions d'euros), Talend (29 millions d'euros), Genticel (18 millions d'euros) et Vestiaire Collective (15 millions d'euros) soutenues par Iinvest Partners.

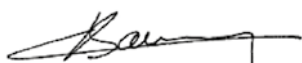
L'événement marquant de 2013 est sans conteste l'introduction en bourse de Criteo sur le Nasdaq à New York. Créée en 2005 à Paris, la société est le leader mondial du ciblage publicitaire sur Internet. Elle a atteint 444 millions d'euros de chiffre d'affaires en 2013 et emploie à présent 800 salariés, dont plus de 350 ingénieurs basés à Paris. Iinvest Partners a soutenu Criteo dès 2006 et reste à ce jour l'un de ses principaux actionnaires. La société est valorisée plus de 2 milliards de dollars et a levé 250 millions de dollars lors de son introduction en bourse.

Une activité toujours soutenue pour Iinvest Partners

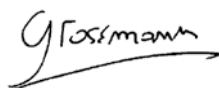
En 2013, Iinvest Partners a investi près de 80 millions d'euros dans plus de 50 PME innovantes. Comme chaque année, Iinvest Partners lancera plusieurs FCPI permettant de réduire l'Impôt sur le Revenu ou l'ISF en contrepartie d'un risque de perte en capital, tout en participant au financement des sociétés innovantes françaises.

Vous trouverez dans les pages qui suivent l'évolution de la valeur liquidative de votre FCPI sur l'exercice ainsi que les faits marquants du portefeuille.

Nous vous remercions de votre confiance et vous prions d'agréer, Cher Investisseur, l'expression de nos sentiments dévoués.



Christophe Bavière
Président du Directoire



Benoist Grossmann
Membre du Directoire



CARACTÉRISTIQUES GÉNÉRALES DU FCPI

Forme juridique	FCPI
Date de lancement	septembre 2008
Clôture comptable	31 décembre
Valorisation	semestrielle
Société de gestion	Idinvest Partners
Dépositaire	Société Générale
Commissaire aux comptes	Groupe Aplitec
Code Isin part A	FR0010591107

AU 31 DÉCEMBRE 2013

VALEUR LIQUIDATIVE DE LA PART A :

2 433,31 €

Valorisation du FCPI Allianz Innovation 10

Valeur liquidative de la part A	2 433,31 €
Actif net du fonds	16 909 123,28 €

Évolution des performances

Depuis 6 mois	4,1 %
Depuis 1 an	2,5 %
Depuis l'origine	6,7 %

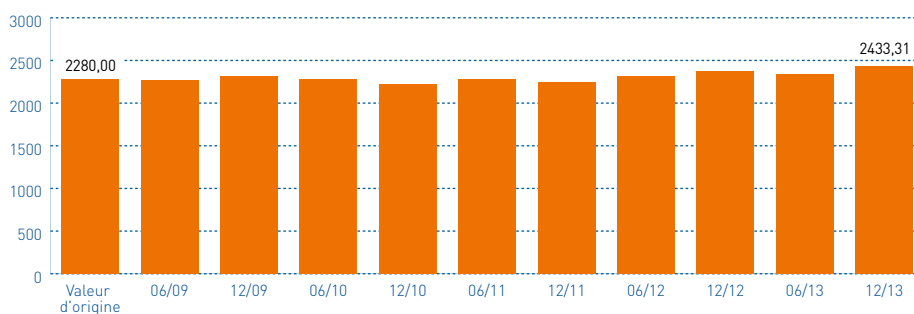
REVUE DE GESTION

La valeur liquidative de la **part A** est passée de 2 374,13 euros au 31 décembre 2012 à **2 433,31 euros** au 31 décembre 2013, soit une hausse de 2,5% sur l'exercice.

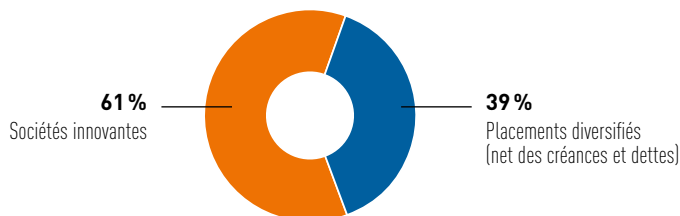
Au 31 décembre 2013, le FCPI Allianz Innovation 10 a investi dans **9 sociétés innovantes** pour un montant de **10,2 millions d'euros** (en valeur estimée).

Les **placements diversifiés** s'élèvent à **6,7 millions d'euros** (en valeur estimée, nette des créances et dettes), répartis entre 13 OPCVM actions, obligataires et monétaires.

Évolution de la part A du FCPI Allianz Innovation 10 (en euros)

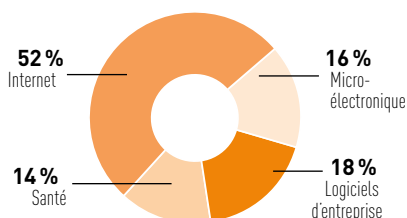


Répartition du portefeuille (en valeur estimée)



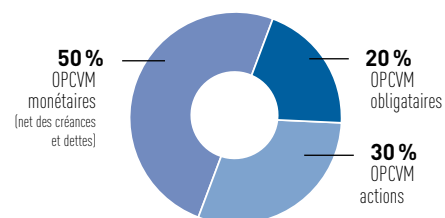
Sociétés innovantes

Répartition sectorielle (en valeur estimée)



Placements diversifiés

Répartition (en valeur estimée)



INVESTISSEMENTS EN SOCIÉTÉS INNOVANTES

Au 31 décembre 2013, le montant investi dans les **sociétés innovantes** s'élève à **8,9 millions d'euros** (en prix de revient). La valorisation de ces investissements est de **10,2 millions d'euros**.

Le ratio d'investissement en sociétés innovantes est respecté, il s'élève à 60,7%.

Au cours de l'exercice, le FCPI a réinvesti 0,1 million d'euros dans la société **Genticel** dans le cadre d'une augmentation de capital de 24 millions d'euros. **Genticel** développe un vaccin thérapeutique contre les infections responsables du cancer du col de l'utérus. Ce réinvestissement doit permettre la poursuite des études cliniques visant à démontrer l'efficacité du vaccin.

Au cours de ce même exercice, la société **Crocus Technology**, qui propose des solutions de sécurité pour l'industrie des semi-conducteurs magnétiques, a réalisé une augmentation de capital de 24 millions d'euros auprès de ses investisseurs historiques et d'un nouvel investisseur industriel. Le FCPI Allianz Innovation 10 a participé à ce tour à hauteur de 0,2 million d'euros afin de soutenir la production des premiers produits.

A noter en décembre 2013, le FCPI Allianz Innovation 10 a encaissé 0,1 million d'euros, correspondant à un complément de prix de cession de la société **Mentum**, cession intervenue en novembre 2012.

Au 31 décembre 2013, le portefeuille de sociétés innovantes du fonds a été impacté par les changements de valorisation suivants :

- les sociétés **Talend**, **Genticel** et **Crocus Technology** ont été revalorisées à la hausse selon le prix du dernier tour de financement,
- les titres **Integragen** ont été valorisés à hauteur de leur cours de bourse du 31 décembre 2013.

Les autres sociétés innovantes en portefeuille ont été maintenues à leur valeur au 31 décembre 2012.



FOCUS SUR... TALEND

En décembre 2013, la société Talend, éditeur de logiciels libres de gestion de données et d'intégration d'application, a réalisé une augmentation de capital de 40 millions de dollars auprès de Bpifrance, Iris Capital et de ses investisseurs historiques.



Avec une présence forte en Europe et en Amérique du Nord, Talend est aujourd'hui un des leaders sur le marché à forte croissance du Big Data, terme désignant le phénomène d'explosion des volumes de données de nature informatique à traiter par l'entreprise.

Ces nouveaux capitaux vont permettre à Talend d'accélérer sa croissance et de maintenir son avance technologique. Créé en 2005 par Bertrand Diard et Fabrice Bonan à Suresnes, la société compte aujourd'hui près de 400 collaborateurs et a déjà séduit plus de 4 000 clients dans le monde.

Variations de valorisation sur l'exercice

Société non cotée	Secteur	Pays	Variation	Référence de valorisation
Crocus Technology	Microélectronique	France	↗	Prix du dernier tour de financement
Genticel	Santé	France	↗	Prix du dernier tour de financement
Talend	Logiciels d'entreprise	France	↗	Prix du dernier tour de financement
Société cotée	Secteur	Pays	Variation	Référence de valorisation
IntegraGen	Santé	France	↘	Cours de bourse



PORTEFEUILLE INNOVANT

SOCIÉTÉ	SECTEUR	PAYS	PRIX DE REVIENT (€)
Sociétés non cotées			7 767 021
Clear2Pay	Logiciels d'entreprise	Belgique	459 276
Crocus Technology	Microélectronique	France	516 254
Genticel	Santé	France	657 856
Howto Media Group	Internet	France	817 002
RBP Luxembourg	Internet	Luxembourg	1 449 000
Talend	Logiciels d'entreprise	France	805 248
TravelHorizon*	Internet	France	1 610 385
Winamax.com	Internet	Grande-Bretagne	1 452 000
Société cotée			1 091 928
IntegraGen	Santé	France	1 091 928



* Société en liquidation, non reprise dans la suite de ce document

Clear2Pay



Année de création : 2002
Siège social : Mechelen (Belgique)
Secteur : logiciels d'entreprise
Effectif : 1100
www.clear2pay.com

Activité

Éditeur de logiciels de paiement pour les banques et les établissements financiers.

Faits récents

Clear2Pay a annoncé en 2013 son entrée dans le FinTech 100, classement des 100 meilleurs fournisseurs de logiciels dans le secteur des services financiers en 2013.

Dirigeant

Michel Akkermans, président-directeur général

Crocus Technology



Année de création : 2004
Siège social : Grenoble
Secteur : microélectronique
Effectif : 55
www.crocus-technology.com

Activité

Développement de solution de sécurité pour les cartes à puces et l'industrie des semi-conducteurs.

Faits récents

Crocus Technology a réalisé en juin 2013 une augmentation de capital de 24 millions d'euros auprès de ses investisseurs historiques et d'un nouvel investisseur industriel. La construction de l'usine à Moscou est bien avancée. La livraison des premiers produits est repoussée courant 2014.

Dirigeant

Bertrand Cambou, président-directeur général

Genticel



Année de création : 2001
Siège social : Labège InnoPole
Secteur : santé
Effectif : 29
www.genticel.com

Activité

Développement d'un vaccin thérapeutique contre les infections responsables des cancers du col de l'utérus.

Faits récents

Genticel a levé 18 millions d'euros auprès d'investisseurs internationaux spécialisés dans le domaine de la santé. La société prépare le lancement de son étude clinique de phase II dont l'objectif est de démontrer que *Procervix*, son vaccin, entraîne la disparition du papillomavirus chez les femmes infectées mais asymptomatiques.

Dirigeant

Benedikt Timmerman, président du directoire

Howto Media Group



Année de création : 2009
Siège social : Boulogne Billancourt
Secteur : Internet
Effectif : 170
www.commentcamarche.net

Activité

Groupe de médias Internet pluridisciplinaire.

Faits récents

Le groupe a été constitué par la fusion de Benchmark Group (*l'Internaute, Copains d'avant*) avec le site « commentcamarche.net ». Après une phase de réorganisation suivant la fusion, le groupe poursuit ses ventes d'espaces publicitaires via ses différents sites (fort dynamisme du *Journal des Femmes* en particulier). Le groupe a procédé à l'acquisition de la société Touchvibes, spécialisée dans les services B2B sur Internet.

Dirigeant

Benoit Sillard, président-directeur général

IntegraGen



Année de création : 2000
Siège social : Evry
Secteur : santé
Effectif : 32
www.integragen.com

Activité

Société spécialisée dans le diagnostic de l'autisme et la prestation de services à valeur ajoutée en génomique.

Faits récents

IntegraGen a présenté les résultats d'une étude menée sur une version «non-familiale» d'un test qui doit servir de base au lancement d'un nouveau produit dans les prochains mois. La société a également enrichi son portefeuille de tests diagnostiques avec l'obtention, auprès de ses partenaires académiques, d'une licence exclusive pour un nouveau test de dépistage du cancer du côlon.

Dirigeant

Bernard Courtieu, président-directeur général

RBP Luxembourg



Année de création : 2010
Siège social : Luxembourg
Secteur : Internet
Effectif : 25
www.zeturf.fr

Activité

Site de paris hippiques en ligne (zeturf.fr).

Faits récents

Zeturf.fr a su s'imposer comme l'une des meilleures et des plus importantes sources d'informations des courses hippiques sur Internet. La société, second opérateur sur le marché des paris hippiques en France, reste le seul concurrent crédible face au PMU.

Dirigeant

Emmanuel de Rohan Chabot, président-directeur général

Talend



Année de création : 2005
Siège social : Suresnes
Secteur : logiciels d'entreprise
Effectif : 400
www.talend.com

Activité

Éditeur de logiciels libres de gestion de données et d'intégration d'applications.

Faits récents

Talend a réalisé une année 2013 conforme à son budget et vient de réaliser une levée de fonds de 40 millions de dollars en faisant rentrer BPI France à son capital.

Dirigeant

Mike Tuchen, président-directeur général

Winamax



Année de création : 1999
Siège social : Londres (Grande-Bretagne)
Secteur : Internet
Effectif : 60
www.winamax.com

Activité

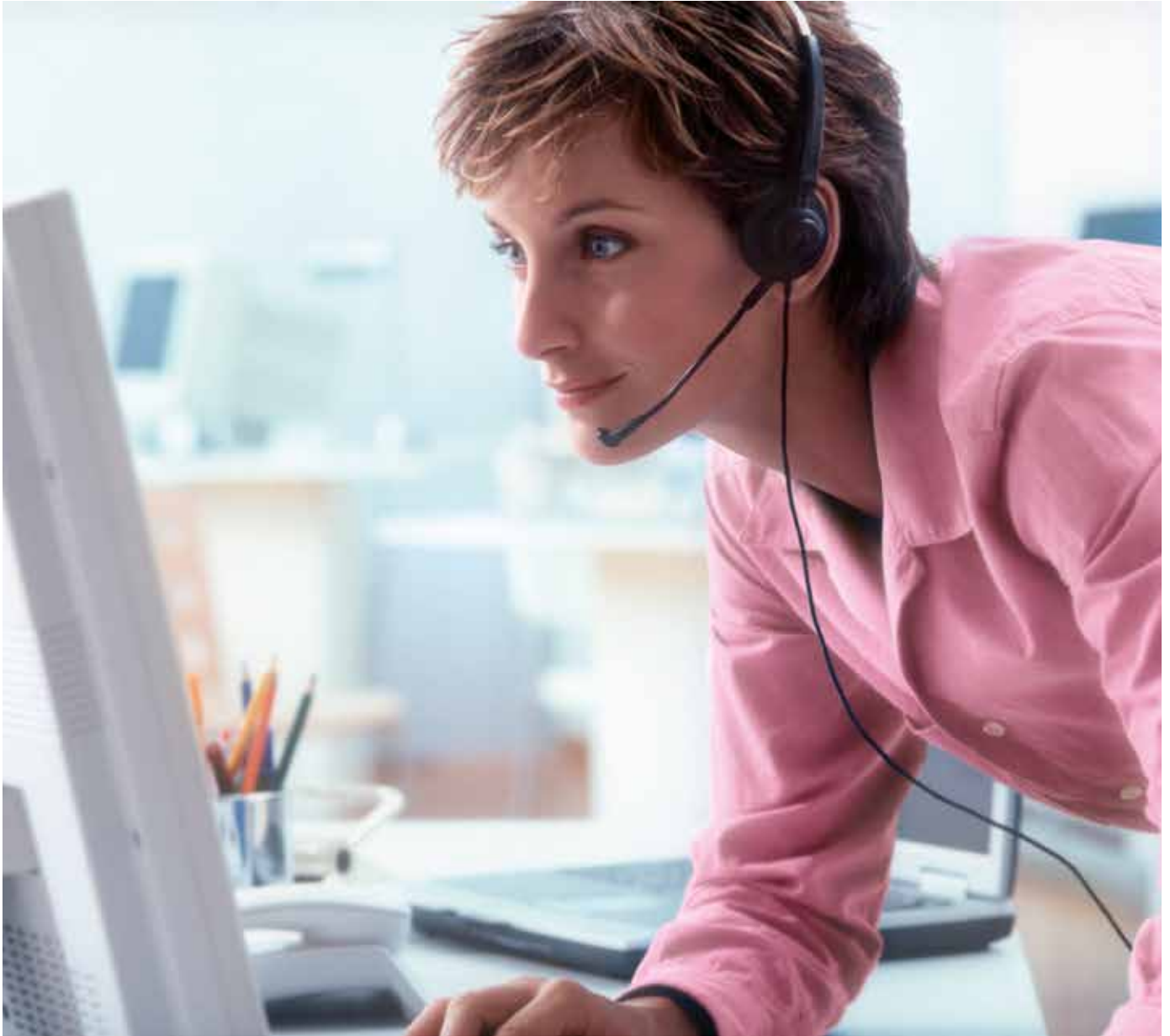
Plateforme de poker en ligne à destination des joueurs français.

Faits récents

La société occupe désormais la place de numéro 1 en France devant Poker Star. Le marché du poker en France est relativement stable. La société augmente donc son chiffre d'affaires en prenant des parts de marché à ses concurrents.

Dirigeant

Alexandre Roos, président-directeur général





idinvest PARTNERS

Idinvest Partners

117, avenue des Champs-Élysées
75008 Paris
France

www.idinvest.com

SA à Directoire et Conseil de Surveillance au capital de 1 000 000 euros - 414 735 175 R.C.S Paris
Société de gestion agréée par l'AMF sous le n° GP 97-123