



idinvest
PARTNERS

FCPI Poste Innovation 8

COMPTE RENDU ANNUEL D'ACTIVITÉ
au 31 décembre 2017

Avertissement

Nous vous rappelons que, par décision du Directoire en date du 14 février 2017, l'invest Partners a souhaité prolonger la durée du FCPI Poste Innovation 8 d'une année à compter du 1^{er} septembre 2017. L'équipe de gestion porte toute son attention sur l'étude des opportunités de cession des participations du portefeuille afin de distribuer aux porteurs les sommes provenant des différentes opérations.

REVUE DE GESTION

La valeur de l'unité d'investissement s'établit à **350,83 €** au 31 décembre 2017, soit une performance, distributions incluses, de +8,2% au cours de l'exercice. Depuis l'origine, la performance du fonds s'établit à +175,2% et le montant cumulé des distributions réalisées s'élève à 1025 euros par parts.

En novembre 2017, le FCPI Poste Innovation 8 a procédé à une troisième distribution partielle d'actifs d'un montant de 125 euros par part, portant le **montant total remboursé à 1 025 euros** par part, soit 205% de votre investissement initial.

Au 31 décembre 2017, le FCPI est investi dans **3 sociétés innovantes** pour un montant de **2,4 millions d'euros** (en valeur estimée).

Les **placements diversifiés** s'élèvent à **6,9 millions d'euros** (en valeur estimée, nette des créances et dettes), ils sont composés de liquidités ainsi que d'OPCVM monétaires et obligataires.

Au 31 décembre 2017

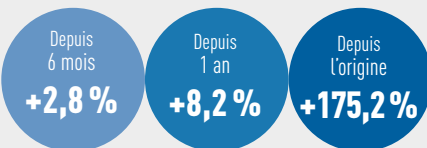
Valeur liquidative de la part A

350,83 €

Montant total distribué

1 025,00 €

Évolution des performances distributions incluses



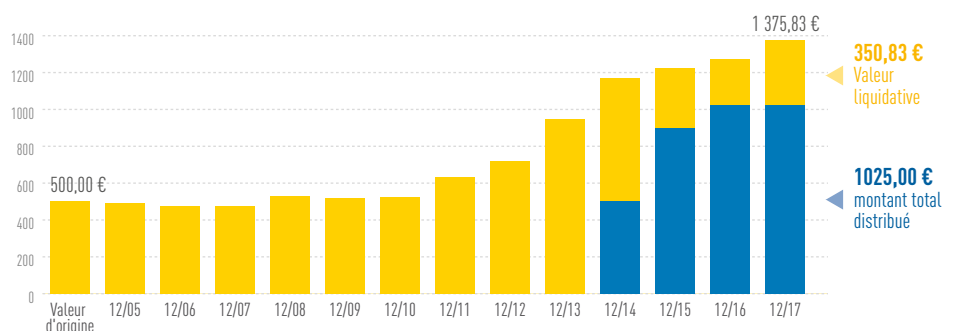
Caractéristiques générales du FCPI

Forme juridique	FCPI
Date de constitution	Septembre 2005
Date de mise en préliquidation	9 octobre 2013
Clôture comptable	31 décembre
Valorisation	semestrielle
Société de gestion	l'invest Partners
Dépositaire	RBC IS
Commissaire aux comptes	Groupe Aplitec
Code Isin part A	FR0010188359

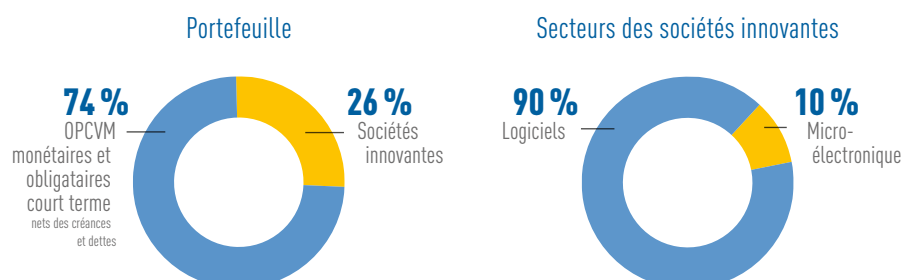
Actif net du fonds

9 304 003,40 €

Évolution de la part A du FCPI Poste Innovation 8 (en euros)



Répartition (en valeur estimée)



INVESTISSEMENTS EN SOCIÉTÉS INNOVANTES

Faits marquants sur l'exercice

Réinvestissement

Réinvestissement de 0,1 million d'euros dans la société **Crocus Technology**, qui développe des solutions de sécurité pour les cartes à puces et des micro-capteurs pour l'industrie des semi-conducteurs. La société a commencé à livrer ses premiers produits et vient d'obtenir un nouveau financement de 25 millions de dollars auprès d'un nouvel investisseur afin de lui permettre de développer son outil de production.

Cession

Au cours de l'exercice, le FCPI a continué à céder en bourse les titres détenus dans la société **Talend**, éditeur de logiciels spécialisés dans la gestion de données et l'intégration d'application. Ces opérations de cession ont généré 5,7 millions d'euros de produits de cession, générant un multiple de 23 fois le montant investi.

Variation de valorisation

Le FCPI a vu sa valeur liquidative augmenter de 8,2% sur l'exercice. Cette hausse s'explique principalement par la hausse du cours de bourse des titres de la société **Talend**.



Nombre de sociétés innovantes

3 sociétés

Valorisation de ces investissements

2,4 millions €

Variations significatives de valorisation sur l'exercice

Société	Secteur	Variation	Référence de valorisation
Crocus Technology	Microélectronique		Prix d'une opération de conversion récente
Talend	Logiciels		Cours de bourse



 Actus Idinvest

Idinvest Partners s'est vu remettre quatre prix majeurs au cours de l'année. Lors de sa 15^{ème} édition, les Investors Allstars ont notamment doublement récompensé le travail d'Idinvest Partners et de ses équipes.

Idinvest Partners a ainsi été sacré *VC Fund of the year* et Benoist Grossmann, Managing Partner, a reçu le prix *Investor of the year*.

Les quatre prix consacrent le nombre important d'investissements et de sorties fructueuses réalisés par Idinvest au cours des douze derniers mois. Toujours animée par la même volonté : permettre aux entreprises de s'engager dans une nouvelle phase de développement, soit au travers d'introductions en bourse, soit par le biais de financements auprès des plus grands groupes mondiaux.

Retrouvez toutes nos actus sur






et www.idinvest.com

PORTEFEUILLE

SOCIÉTÉS EN PORTEFEUILLE

PRIX DE REVIEN (€)

	EFFECTIF : 65 SIÈGE : Grenoble ACTIVITÉ : Développement de solutions de sécurité pour les cartes à puces et l'industrie des semi-conducteurs. FAIT RÉCENT : Crocus Technology concentre actuellement tous ses efforts sur son développement commercial. Plusieurs contrats portant sur la vente de capteurs magnétiques sont en cours de finalisation. La société a par ailleurs commencé à livrer ses produits en volumes significatifs.	302 827
	EFFECTIF : 0 SIÈGE : Francfort (Allemagne) ACTIVITÉ : Oderson était un acteur de la production de panneaux solaires en couche mince. FAIT RÉCENT : La société a déposé le bilan en mai 2012.	613 695
	EFFECTIF : 500 SIÈGE : Suresnes ACTIVITÉ : Éditeur de logiciels libres de gestion de données et d'intégration d'applications. FAIT RÉCENT : Talend a réalisé une très belle entrée en bourse sur le NASDAQ aux États-Unis fin juillet 2016 en levant près de 95 millions de dollars. Cette dernière lui a permis d'accélérer sa croissance tant sur le plan commercial qu'en matière d'innovation produit. Le prix d'introduction de l'action fixé à 18 dollars a maintenant dépassé les 35 dollars.	104 605



Avertissements

- Conformément à la législation, les comptes annuels, la composition de l'actif net, l'actif net et la valeur liquidative du fonds au 31 décembre 2017 ont fait l'objet d'une certification du commissaire aux comptes. Ces informations ainsi que le rapport annuel sont disponibles gratuitement sur simple demande écrite du porteur adressée à la Société de Gestion.
- Les performances passées ne sont pas un indicateur fiable des performances futures.
- Toute reproduction, copie, duplication, transfert, sous quelque forme que ce soit, concernant tout ou partie des informations, données financières et recommandations préconisées par Idinvest Partners sont strictement interdits.

idinvest
PARTNERS

Idinvest Partners

117, avenue des Champs-Élysées
75008 Paris
France

www.idinvest.com

SA à Directoire et Conseil de Surveillance au capital de 1 000 000 euros - 414 735 175 R.C.S Paris
Société de gestion agréée par l'AMF sous le n° GP 97-123