



idinvest
PARTNERS

FCPI Capital Croissance 2

RAPPORT ANNUEL D'ACTIVITÉ
au 30 septembre 2017



Au 30 septembre 2017

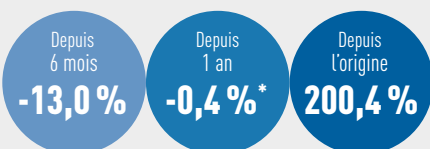
Valeur liquidative de la part A

1401,94 €

Montant distribué

100,00 €

Évolution des performances distributions incluses



* Cette variation significative est expliquée en page 3

Caractéristiques générales du FCPI

Forme juridique	FCPI
Date de constitution	29 mai 2009
Date de mise en préliquidation	16 mai 2016
Clôture comptable	30 septembre
Valorisation	semestrielle
Société de gestion	Idinvest Partners
Dépositaire	Société Générale
Commissaire aux comptes	Groupe Aplitec
Code Isin part A	FR0010713560

Actif net du fonds

33 447 547,67 €

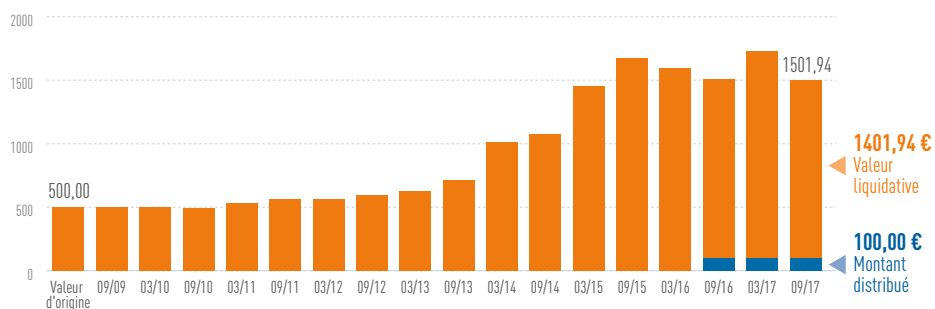
REVUE DE GESTION

Conformément à son règlement, le FCPI arrivait à échéance le 30 septembre 2017. Suite à la décision du Directoire en date du 14 février 2017, Idinvest Partners a souhaité prolonger la durée du FCPI Capital Croissance 2 d'une année à compter du 30 septembre 2017.

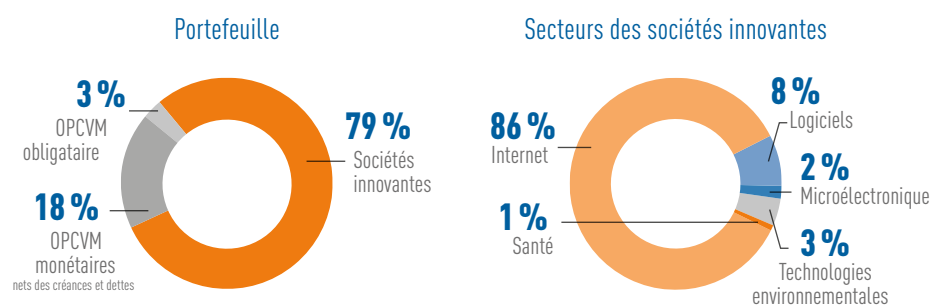
Le FCPI est investi dans **12 sociétés innovantes** pour un montant qui s'élève à **26,6 millions d'euros** (en valeur estimée).

Les **placements diversifiés** s'élèvent à **6,9 millions d'euros** (en valeur estimée, nette des créances et dettes) et sont répartis entre 6 OPCVM obligataires et monétaires.

Évolution de la part A du FCPI Capital Croissance 2 (en euros)



Répartition (en valeur estimée)



INVESTISSEMENTS EN SOCIÉTÉS INNOVANTES

📌 Faits marquants sur l'exercice

Réinvestissements

- Réinvestissement de 0,1 million d'euros dans la société **Crocus Technology**.
- Réinvestissement de 0,5 million d'euros dans la société **Scality**.

Nouveau tour de table significatif

- **Nenuphar** finalise un nouveau tour de financement avec Fujian Tonex, un industriel chinois spécialiste des technologies liées aux nouvelles énergies, afin d'établir un partenariat stratégique de long terme entre les deux sociétés.

Cessions

- Cession partielle de titres de la société **Criteo** pour 4,7 millions d'euros soit 23 fois le montant investi.
- Cession partielle des titres de la société **Erytech Pharma** pour un montant de 0,6 million d'euros, soit 3 fois le montant investi.
- Versement de dividendes de **Pretty Simple** et **Winamax** pour 1 million d'euros.

Variation de valorisation

Après une forte hausse de la valeur liquidative au premier semestre, le FCPI a vu sa valeur liquidative baissée de 13% au 2^{ème} semestre. Suite à l'annonce d'Apple de restreindre l'utilisation des cookies sur le navigateur Safari, éléments indispensables de l'offre de **Criteo** permettant de cibler la publicité proposé sur Internet, le cours de bourse a fortement chuté.

Nombre de sociétés innovantes

12 sociétés

Valorisation de ces investissements

26,6 millions €

📈 Variation de valorisation significatives sur l'exercice

Société	Secteur	Variation	Référence de valorisation
Nenuphar	Technologies environnementales	⬆️	Prix du tour en cours
Pretty simple	Internet	⬇️	Multiple de résultats
Winamax.com	Internet	⬆️	Prix d'une opération en cours
Erytech Pharma	Santé	⬆️	Cours de bourse
Criteo	Internet	⬆️	Cours de bourse
Integragen	Santé	⬇️	Cours de bourse



🔍 Focus sur Scality



Scality, société française spécialisée dans le stockage de données informatiques à très grande échelle, a été fondée par Jérôme Lecat en 2009 et emploie aujourd'hui près de 200 personnes réparties entre la France et les États-Unis. La société est devenue un leader mondial dans son secteur, notamment grâce à la signature de partenariats stratégiques avec des clients internationaux de premier plan.

Scality a bouclé en avril 2015 un tour de financement de 40 millions d'euros piloté par ses investisseurs historiques (dont Idivest Partners). Depuis, la société a poursuivi son expansion et a lancé en 2017 un nouveau produit qui doit lui permettre d'accélérer son développement commercial et contribuer fortement à la croissance des deux prochaines années.



🏆 Actus Idivest

Idivest Partners s'est vu remettre quatre prix majeurs au cours de l'année. Lors de sa 15^{ème} édition, les Investors Allstars ont notamment doublement récompensé le travail d'Idivest Partners et de ses équipes.

Idivest Partners a ainsi été sacré *VC Fund of the year* et Benoist Grossmann, Managing Partner, a reçu le prix *Investor of the year*.

Les quatre prix consacrent le nombre important d'investissements et de sorties fructueuses réalisés par Idivest au cours des douze derniers mois. Toujours animée par la même volonté : permettre aux entreprises de s'engager dans une nouvelle phase

de développement, soit au travers d'introductions en bourse, soit par le biais de financements auprès des plus grands groupes mondiaux.

Retrouvez toutes nos actus sur [Twitter](#) [Facebook](#) [LinkedIn](#) et www.idinvest.com



PORTEFEUILLE

SOCIÉTÉS EN PORTEFEUILLE

PRIX DE REVIENT (€)

	<p>NB SALARIÉS : 2 000 SIÈGE : Paris</p> <p>ACTIVITÉ : Ciblage publicitaire permettant d'adresser de la publicité aux internautes en fonction des historiques de navigation.</p> <p>FAIT RÉCENT : Avec un portefeuille de 14 400 clients, le chiffre d'affaires 2016 a une nouvelle fois augmenté de 36 % pour atteindre 1,8 million de dollars et le résultat de 40 %, soit 87 millions de dollars.</p>	<p>476 153</p>
	<p>NB SALARIÉS : 65 SIÈGE : Grenoble</p> <p>ACTIVITÉ : Développement de solutions de sécurité pour les cartes à puces et de micro capteurs pour l'industrie des semi-conducteurs.</p> <p>FAIT RÉCENT : Crocus Technology concentre actuellement tous ses efforts sur son développement commercial. Plusieurs contrats portant sur la vente de capteurs magnétiques sont en cours de finalisation. La société a par ailleurs commencé à livrer ses produits en volumes significatifs.</p>	<p>660 981</p>
	<p>NB SALARIÉS : 45 SIÈGE : Lyon</p> <p>ACTIVITÉ : Plateforme d'encapsulation de molécules thérapeutiques dans des globules rouges.</p> <p>FAIT RÉCENT : Erytech a annoncé en 2017 des résultats de phase II positifs pour le traitement du cancer du pancréas, pour lequel le besoin médical est fort. Cette annonce a été suivie par une forte hausse du cours de bourse. En parallèle, la société a réalisé avec succès une augmentation de capital de 70 millions d'euros.</p>	<p>76 664</p>
	<p>NB SALARIÉS : 33 SIÈGE : Evry</p> <p>ACTIVITÉ : Société spécialisée dans le diagnostic et la prestation de services à valeur ajoutée en génomique.</p> <p>FAIT RÉCENT : Au premier semestre 2017, le chiffre d'affaires d'IntegraGen s'établit à 3,1 millions d'euros, en croissance de 8 % par rapport à 2016. Les prises de commandes ont également progressé au premier semestre, ce qui confirme la dynamique générale de l'activité de services génomiques.</p>	<p>180 113</p>
	<p>NB SALARIÉS : - SIÈGE : Paris</p> <p>ACTIVITÉ : Éditeur de jeux sociaux sur Facebook.</p> <p>FAIT RÉCENT : La société est entrée en redressement judiciaire depuis le 27 octobre 2016.</p>	<p>1 882</p>
	<p>NB SALARIÉS : - SIÈGE : Valbonne</p> <p>ACTIVITÉ : Acteur du marketing à la performance, recrutant des membres via des sites de loteries gratuites ou des sites de jeux "casual".</p> <p>FAIT RÉCENT : Mediastay est en liquidation judiciaire depuis le 11 février 2015.</p>	<p>702 336</p>
	<p>NB SALARIÉS : 43 SIÈGE : Lille</p> <p>ACTIVITÉ : Fabricant d'éoliennes flottantes à axe vertical.</p> <p>FAIT RÉCENT : Les éoliennes développées par Nénuphar s'imposent comme la technologie de référence pour le marché prometteur des éoliennes flottantes en mer. La société travaille actuellement à se développer également sur le marché chinois.</p>	<p>1 283 421</p>
	<p>NB SALARIÉS : - SIÈGE : Francfort (Allemagne)</p> <p>ACTIVITÉ : Odersun était un acteur de la production de panneaux solaires en couche mince.</p> <p>FAIT RÉCENT : La société s'est vue contrainte de se déclarer en faillite à la fin mai 2012.</p>	<p>343 284</p>

SOCIÉTÉS EN PORTEFEUILLE

PRIX DE REVIENT (€)

	<p>NB SALARIÉS : 100 SIÈGE : Paris</p> <p>ACTIVITÉ : Éditeur de jeux sociaux en ligne (<i>Criminal Case</i>).</p> <p>FAIT RÉCENT : Le jeu principal de Pretty Simple, <i>Criminal Case</i>, lancé en 2012, qui est disponible sur Facebook, iPhone et Android, compte 7 millions de joueurs par jour. La société prépare en parallèle un nouveau jeu qui devrait sortir en 2018 avec des moyens marketing de grande ampleur pour en faire un nouveau blockbuster du marché des jeux vidéo sur mobile.</p>	<p>878 440</p>
<p>RPB LUXEMBOURG</p> 	<p>NB SALARIÉS : 25 SIÈGE : Luxembourg</p> <p>ACTIVITÉ : Site de paris hippiques en ligne (zeturf.fr).</p> <p>FAIT RÉCENT : Très belle année pour Zeturf qui a dépassé ses objectifs et gagné des parts de marché sur ses deux marchés : les paris sportifs et hippiques. Zeturf a également obtenu la première licence mondiale de paris sur l'e-sport, des compétitions de jeux vidéo via Internet.</p>	<p>1 123 211</p>
	<p>NB SALARIÉS : 178 SIÈGE : Paris</p> <p>ACTIVITÉ : Solution logicielle de stockage de gros volumes de données.</p> <p>FAIT RÉCENT : Scality a connu une belle croissance en Europe, plus mitigée aux États-Unis, et ce malgré un leadership technologique incontesté sur son marché. La société vient également de lancer un nouveau produit qui rencontre un beau succès et devrait contribuer à la croissance dans les deux prochaines années.</p>	<p>1 153 221</p>
	<p>NB SALARIÉS : 60 SIÈGE : Londres (Grande-Bretagne)</p> <p>ACTIVITÉ : Plateforme de poker et de paris sportifs en ligne à destination des joueurs français.</p> <p>FAIT RÉCENT : Winamax compte désormais plus de 60 employés et occupe la place de numéro 1 du poker en France. La société a obtenu l'agrément de l'ARJEL pour proposer des paris sportifs en ligne et a ainsi lancé avec succès cette nouvelle activité sur sa plateforme Winamax.fr.</p>	<p>399 600</p>

Avertissements

- Conformément à la législation, la composition de l'actif net, la valeur de l'actif net et la valeur liquidative des parts du fonds au 30 septembre 2017 ont fait l'objet d'une attestation du commissaire aux comptes.
- Les performances passées ne sont pas un indicateur fiable des performances futures.
- Toute reproduction, copie, duplication, transfert, sous quelque forme que ce soit, concernant tout ou partie des informations, données financières et recommandations préconisées par Idinvest Partners sont strictement interdits.



idinvest PARTNERS

Idinvest Partners,
117, avenue des Champs-Élysées
75008 Paris
France

www.idinvest.com

SA à Directoire et Conseil de Surveillance au capital de 1 000 000 euros - 414 735 175 R.C.S Paris
Société de gestion agréée par l'AMF sous le n° GP 97-123

