

Au 31 mars 2020

Valeur liquidative
de la part A

730,43 €

Montant total
distribué

300,00 €

Évolution des performances
distributions incluses

Depuis
6 mois
-11,7%*

Depuis
1 an
-23,3%

Depuis
l'origine
+106,1%

* Cette variation significative est expliquée en page 2

Caractéristiques générales du FCPI

Forme juridique	FCPI
Date de constitution	29 mai 2009
Date de mise en préliquidation	16 mai 2016
Clôture comptable	30 septembre
Valorisation	semestrielle
Société de gestion	Idinvest Partners
Dépositaire	Société Générale
Commissaire aux comptes	Groupe Aplitec
Code Isin part A	FR0010713560

Actif net du fonds

17 426 819,33 €

Avertissements

- Conformément à la législation, la composition de l'actif net, la valeur de l'actif net et la valeur liquidative des parts du fonds au 31 mars 2020 ont fait l'objet d'une attestation du commissaire aux comptes.
- Les performances passées ne sont pas un indicateur fiable des performances futures.

REVUE DE GESTION

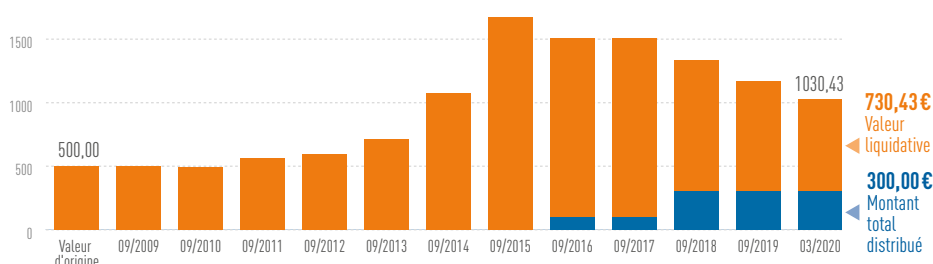
Au 31 mars 2020, le FCPI Capital Croissance 2 est investi dans **8 sociétés innovantes**, pour un montant qui s'élève à **11,2 millions d'euros** (en valeur estimée).

Les **placements diversifiés**, qui représentent la partie de l'actif non investie dans les sociétés innovantes, s'élèvent à **6,2 millions d'euros** (en valeur estimée, nette des créances et dettes), et sont principalement composés d'OPCVM monétaires et obligataires.

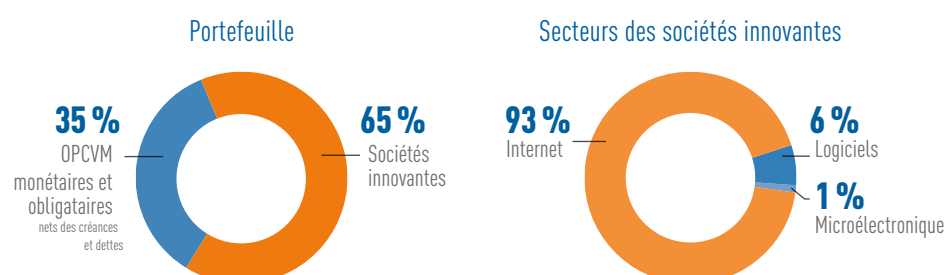
Depuis son origine, le FCPI Capital Croissance 2 a distribué un montant total de **300 euros** par part, soit **60% de votre investissement initial**.

Rappel : Par décision du Directoire en date du 21 février 2019, Idinvest Partners a souhaité prolonger la durée de vie du FCPI Capital Croissance 2 d'une année à compter du 30 septembre 2019. Cette décision a été prise en conformité avec l'article 4 du Règlement du fonds. L'équipe de gestion porte toute son attention sur l'étude des opportunités de cession des participations du portefeuille afin de distribuer aux porteurs les sommes provenant des différentes opérations..

Évolution de la part A du FCPI Capital Croissance 2 (en euros)



Répartition (en valeur estimée)



INVESTISSEMENTS EN SOCIÉTÉS INNOVANTES

Faits marquants sur le semestre

Réinvestissement

Au cours du semestre, 0,07 million d'euros ont été réinvestis dans la société **Crocus Technology** afin de permettre à la société de poursuivre son développement.

Variations d'évaluation significatives

Au 31 mars 2020, la baisse de la valeur constatée sur le semestre s'explique principalement par les changements de valorisation suivants :

- Les titres de la société **Criteo** ont été valorisés à leur cours de bourse, ce dernier ayant été fortement impacté par la chute des marchés liée à la pandémie de Covid-19.
- Les titres de la société **Pretty Simple** ont été revalorisés à la baisse sur la base du prix d'une opération de cession en cours.
- Les sociétés **RBP Luxembourg** (holding de la société ZEturf) et **Scality** ont été revalorisées à la baisse sur la base du prix d'une opération de cession en cours (cf. focus).






Nombre de sociétés innovantes

8 sociétés

Valorisation de ces investissements

11,2 millions €

Variation de valorisation significatives sur le semestre

Société	Secteur	Variation	Référence de valorisation
Criteo	Internet		Cours de bourse
Crocus Technology	Microélectronique		Valorisation par multiples de chiffre d'affaires
Pretty Simple	Internet		Prix d'une opération de cession en cours
RBP Luxembourg	Internet		Prix d'une opération de cession en cours
Scality	Logiciels		Prix d'une opération de cession en cours

CESSION DE PARTICIPATIONS

Idinvest Partners a lancé début 2019 un process de cession sur le marché secondaire d'un portefeuille de titres de sociétés non cotées détenues par plusieurs Fonds en fin de vie. Parmi celles-ci, 2 sociétés du Fonds Capital Croissance 2 : ZeTurf et Scality.

Afin d'organiser une transaction compétitive et tenter d'obtenir le meilleur prix, une première phase de préparation de 6 mois a été nécessaire : réalisation de valorisations indépendantes du portefeuille, appels d'offres pour choisir les meilleurs conseils au meilleur prix (*Lazard* comme banquier, *Clifford Chance* comme avocat), préparation de la documentation marketing, revue juridique et rédaction d'une note de déontologie.

Une seconde phase a ensuite été organisée au cours de laquelle les équipes d'Idinvest Partners ont présenté le portefeuille à plus de 50 investisseurs potentiels, présélectionnés car spécialisés dans l'achat de ce type d'actifs. À la suite de ces rencontres, plusieurs offres fermes ont été reçues.

Après avoir sélectionné la meilleure offre, une troisième et dernière phase a été nécessaire afin de permettre à l'acquéreur de réaliser ses travaux d'audit financier et juridique. Cette phase a été suivie d'une nouvelle négociation du prix et de la rédaction de la documentation juridique. La signature définitive a finalement abouti en mai 2020 et une première partie du prix de cession a été versée par l'acquéreur au même moment.

Suite à cette opération, le FCPI Capital Croissance 2 sera donc en mesure d'effectuer en juillet prochain une distribution partielle d'actifs d'un montant de 200 euros par part, représentant 40% de votre investissement initial. Dans le cadre de cet accord de cession, un complément de prix devrait être perçu par le Fonds au cours du premier semestre 2021 et ainsi permettre une nouvelle distribution.

Idinvest Partners

SA à Directoire et Conseil de Surveillance au capital de 1 000 000 euros - 414 735 175 R.C.S Paris - Société de gestion agréée par l'AMF sous le n° GP 97-123