



idinvest
PARTNERS

FCPI Capital Croissance 3

RAPPORT ANNUEL D'ACTIVITÉ
au 30 septembre 2018



Au 30 septembre 2018

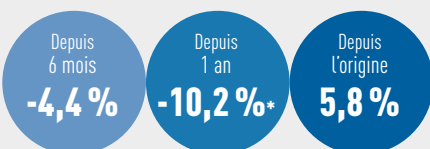
Valeur liquidative
de la part A

304,09 €

Montant total
distribué

225,00 €

Évolution des performances
distributions incluses



*Cette variation significative est expliquée en page 3

Caractéristiques générales du FCPI

Forme juridique	FCPI
Date de constitution	07 mai 2010
Date de mise en préliquidation	10 janvier 2017
Clôture comptable	30 septembre
Valorisation	semestrielle
Société de gestion	Idinvest Partners
Dépositaire	Société Générale
Commissaire aux comptes	Groupe Aplitude
Code Isin part A	FR0010852525

Actif net du Fonds

9 713 034,09 €

REVUE DE GESTION

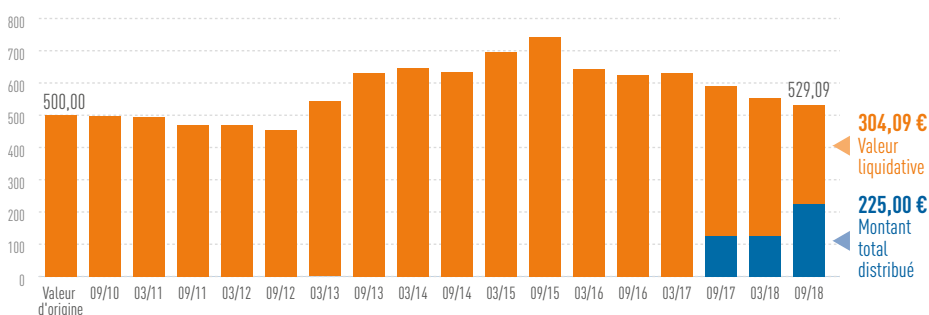
Nous vous rappelons que conformément à son règlement, le FCPI Capital Croissance 3 est arrivé à échéance le 30 septembre 2018. Suite à la décision du Directoire en date du 31 janvier 2018, Idinvest Partners a souhaité prolonger la durée du FCPI d'une année à compter du 30 septembre 2018.

Le FCPI Capital Croissance 3 est investi dans **8 sociétés innovantes** pour un montant de **6,1 millions d'euros** (en valeur estimée).

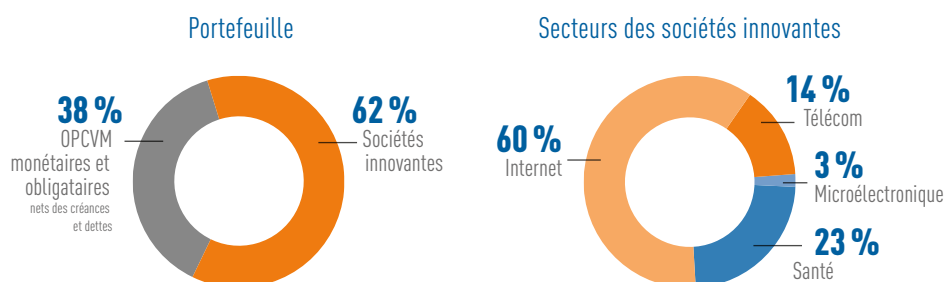
Les **placements diversifiés** s'élèvent à **3,6 millions d'euros** (en valeur estimée, nette des créances et dettes).

En avril 2018, le FCPI a procédé à une deuxième distribution de 100 euros par part, portant le **montant total distribué** à **225 euros**, soit 45 % de votre investissement initial.

Évolution de la part A du FCPI Capital Croissance 3 (en euros)



Répartition (en valeur estimée)



INVESTISSEMENTS EN SOCIÉTÉS INNOVANTES

Faits marquants sur l'exercice

Réinvestissements

Au cours de l'exercice, le FCPI Capital Croissance 3 a refinancé 2 sociétés déjà en portefeuille pour un montant de 0,12 million d'euros :

- 0,09 million d'euros ont été réinvestis dans la société **Crocus Technology**,
- 0,03 million d'euros ont été réinvestis dans la société **Groupe Sebbin**.

Cessions

- Cession de la société **24h00** (en cours de liquidation) qui n'a reçu qu'une seule offre de reprise de ses actifs pour une valeur symbolique.
- Suite aux échecs répétés de **Grand Cru** pour créer des jeux rentables, le studio s'est retrouvé dans une situation financière difficile. Ne souhaitant pas poursuivre le financement de la société, Iinvest Partners a décidé de céder la majeure partie de sa participation au management de la société pour une valeur symbolique.
- Suite aux cessions des sociétés **Leetchi** et **Plumbie** qui ont eu lieu respectivement en 2015 et en 2016, le FCPI Capital Croissance 3 a perçu deux compléments de prix pour un montant total de 0,6 million d'euros.

Variations d'évaluation significatives

La baisse de la valeur liquidative de 10,2% sur l'exercice s'explique en partie par les changements de valorisations suivants :

- La société **Crocus Technology** a été dévalorisée sur la base d'une valorisation indépendante à 70 millions de dollars.
- Un processus de cession de la société **Ifeelgoods** a été lancé depuis plusieurs mois mais n'a pas abouti. La situation de trésorerie reste cependant stable grâce à une forte croissance des ventes en 2018 qui devrait permettre à la société d'être profitable dès 2019. Par prudence et suite à l'échec du processus de cession, nous gardons une provision de 75% sur le prix du dernier tour.
- La cession des titres de la société **Grand Cru** (cf. cession).

Nombre de sociétés innovantes

8 sociétés

Valorisation de ces investissements

6,1 millions €

Variation de valorisation sur l'exercice

Société	Secteur	Variation	Référence de valorisation
Crocus Technology	Microélectronique	↓	Valorisation à 70 M\$
Groupe Sebbin	Santé	↓	Prix du dernier tour de financement
Ifeelgoods	Internet	↓	Provision de 75% sur le prix du dernier tour
Pretty Simple	Internet	↑	Prix d'une opération en cours (cf. focus)
Groupe Actiplay	Internet	↓	Cours de bourse

Actus Iinvest

En avril 2018, Iinvest Partners a entamé un nouveau chapitre de son histoire. Les discussions entamées fin 2017 entre Iinvest Partners et Eurazeo ont abouti à la signature d'un partenariat entre les deux équipes.

Le rapprochement d'Iinvest Partners et d'Eurazeo crée un groupe de plus de 15 milliards d'euros d'actifs sous

gestion au service de la croissance des entreprises en Europe et en Amérique du Nord. Depuis sa création et grâce au soutien de ses investisseurs, Iinvest Partners a réalisé un très beau parcours et d'excellentes performances favorisant la réussite de petites et moyennes entreprises, de start-up innovantes et de leurs managers et équipes. Pour Iinvest Partners, c'est l'opportunité d'accélérer sa croissance grâce aux réseaux internationaux d'Eurazeo et à la capacité



Pretty Simple

Pretty Simple a été créée en 2010 à Paris par Bastien Cazenave et Corentin Raux et financée par Iinvest Partners dès sa création. La société, qui développe des jeux sociaux en ligne, s'est développée très rapidement, notamment grâce au succès fulgurant rencontré par son 3^{ème} jeu : *Criminal Case*. Lancé sur la plateforme Facebook en décembre 2012, le jeu est devenu en moins d'un an le 2^{ème} jeu le plus joué sur Facebook au niveau mondial et a atteint 10 millions de joueurs par jour sans aucune dépenses marketing. 5 ans après son lancement, le jeu génère toujours d'exceptionnels revenus, notamment grâce à son lancement progressif sous forme d'application sur les plateformes iOS (Apple) et Android (Google).

En parallèle du développement continu de *Criminal Case*, la société travaille depuis plusieurs années au lancement de nouveaux jeux et plusieurs projets à très fort potentiel devraient aboutir prochainement.

Forte de sa très bonne rentabilité et de la trésorerie dégagée de ses activités, la société a déjà remboursé plus de deux fois l'investissement initial réalisé par les fonds gérés par Iinvest Partners sous forme de dividendes ou d'opération capitalistique.

d'investissement qu'offre son modèle dual combinant capitaux permanents et gestion pour compte de tiers. Iinvest Partners conserve son autonomie de gestion avec une équipe de management inchangée. Eurazeo investit dans les fonds gérés par les équipes d'Iinvest Partners.

Le groupe dispose désormais de bureaux sur trois continents et d'équipes renforcées par de nouvelles compétences dans les trois métiers d'Iinvest Partners.

PORTEFEUILLE

PRIX DE REVIENT (€)

	<p>NB SALARIÉS : 14 SIÈGE : Bunnik (Pays-Bas)</p> <p>ACTIVITÉ : Société biopharmaceutique spécialisée dans le développement d'une nouvelle protéine thérapeutique dans les maladies inflammatoires sévères.</p> <p>FAIT RÉCENT : L'étude clinique de phase II visant à démontrer l'efficacité de la phosphatase alcaline dans l'insuffisance rénale aiguë chez les patients souffrants d'un choc septique a permis d'établir un effet sur la mortalité avec une baisse de plus de 40% chez les patients traités. En parallèle, un processus de cession est en cours, des avancées significatives sont attendues dans les prochains mois.</p>	<p>781 339</p>
	<p>NB SALARIÉS : 65 SIÈGE : Grenoble</p> <p>ACTIVITÉ : Développement de solutions de sécurité pour les cartes à puces et de micro capteurs pour l'industrie des semi-conducteurs.</p> <p>FAIT RÉCENT : L'image de Crocus Technology sur le marché des capteurs magnétiques se renforce depuis quelques mois grâce à la signature de plusieurs contrats emblématiques (NXP, Coto Relay). Le financement reste un sujet d'inquiétude mais la société a obtenu début 2018 un financement en dette privée de 21 millions d'euros qui doit lui permettre d'accélérer son développement commercial.</p>	<p>573 799</p>
	<p>NB SALARIÉS : 170 SIÈGE : Boissy l'Aillerie</p> <p>ACTIVITÉ : Conception et commercialisation de prothèses esthétiques.</p> <p>FAIT RÉCENT : Groupe Sebbin occupe à présent une position de leader sur le marché français. La société se développe de manière très satisfaisante en Europe, notamment en Grande Bretagne, en Belgique, en Allemagne et en Espagne.</p>	<p>553 438</p>
	<p>NB SALARIÉS : 40 SIÈGE : Bordeaux</p> <p>ACTIVITÉ : Spécialiste du jeu-concours marketing en ligne.</p> <p>FAIT RÉCENT : La société a pu clôturer sa période de sauvegarde en mai 2018 après avoir renégocié ses dettes auprès de ses créanciers. En septembre 2018, Groupe Actiplay annonce avoir profondément revu son organisation avec un recentrage de ses activités sur le data marketing. Par ailleurs, la société a lancé de nouvelles offres destinées aux annonceurs avec sa nouvelle marque dédiée : conso.fr</p>	<p>390 000</p>
	<p>NB SALARIÉS : 15 SIÈGE : Paris</p> <p>ACTIVITÉ : Solution de coupons sous forme de biens numériques.</p> <p>FAIT RÉCENT : La société poursuit son développement en 2018 et devrait doubler son chiffre d'affaires grâce notamment à la distribution de sa solution par Groupe Up, actionnaire de la société depuis 2016, à ses propres clients.</p>	<p>1 300 449</p>
	<p>NB SALARIÉS : 70 SIÈGE : Francfort (Allemagne)</p> <p>ACTIVITÉ : Producteur de panneaux solaires en couche mince.</p> <p>FAIT RÉCENT : La société a déposé le bilan en mai 2012.</p>	<p>92 980</p>
	<p>NB SALARIÉS : 144 SIÈGE : Paris</p> <p>ACTIVITÉ : Éditeur de jeux sociaux en ligne (<i>Criminal Case</i>)</p> <p>FAIT RÉCENT : Le jeu principal de Pretty Simple, <i>Criminal Case</i>, lancé en 2012, qui est disponible sur Facebook, Iphone et Android, compte toujours plusieurs millions de joueurs par jour. La société prépare en parallèle 3 nouveaux jeux qu'elle prévoit de lancer progressivement à compter de fin 2018 avec des moyens marketing de grande ampleur pour en faire de nouveaux blockbusters du marché des jeux vidéo sur mobile.</p>	<p>259 816</p>

PRIX DE REVIENT (€)



NB SALARIÉS : 27

SIÈGE : Issy-les-Moulineaux

ACTIVITÉ : Solution de communication unifiée pour les entreprises.

FAIT RÉCENT : Sightcall (ex-Weemo) est implantée en France et aux États-Unis, et déploie son offre dans différents domaines tels que la télémedecine, le support client et la communication d'entreprise auprès de grands comptes comme Hewlett Packard, Axa ou Bosch. La société poursuit son développement et négocie actuellement de nouveaux contrats avec plusieurs prospects d'envergure.

589 598

Avertissements

- Conformément à la législation, la composition de l'actif net, la valeur de l'actif net et la valeur liquidative des parts du fonds au 30 septembre 2018 ont fait l'objet d'une attestation du commissaire aux comptes.
- Les performances passées ne sont pas un indicateur fiable des performances futures.
- Toute reproduction, copie, duplication, transfert, sous quelque forme que ce soit, concernant tout ou partie des informations, données financières et recommandations préconisées par Idinvest Partners sont strictement interdits.



idinvest PARTNERS

Idinvest Partners,
117, avenue des Champs-Élysées
75008 Paris
France

www.idinvest.com

SA à Directoire et Conseil de Surveillance au capital de 1 000 000 euros - 414 735 175 R.C.S Paris
Société de gestion agréée par l'AMF sous le n° GP 97-123

