

Au 30 juin 2019

Valeur liquidative

275,97 €

Montant total distribué

75,00 €

Évolution des performances

Depuis 6 mois
+3,2%

Depuis 1 an
-7,8%

Depuis l'origine
-29,8%

Caractéristiques générales du FCPI

Forme juridique	FCPI
Date de constitution	septembre 2009
Date de mise en préliquidation	14 octobre 2016
Clôture comptable	31 décembre
Valorisation	semestrielle
Société de gestion	Idinvest Partners
Dépositaire	RBC IS
Commissaire aux comptes	Groupe Aptitec
Code Isin part A	FR0010738187

Actif net du Fonds

2 651 839,21 €

REVUE DE GESTION

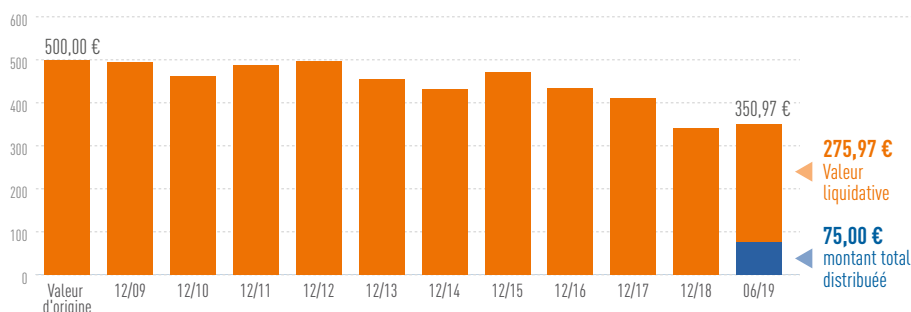
Au 30 juin 2019, le FCPI est investi dans **6 sociétés innovantes** pour un montant de **1,8 million d'euros** (en valeur estimée).

Les **placements diversifiés** qui représentent la partie de l'actif non investie dans les sociétés innovantes s'élèvent à **0,9 million d'euros** (en valeur estimée, nette des créances et dettes).

En février 2019, le FCPI La Banque Postale Innovation 8 a procédé à une première **distribution** d'un montant de **75 euros** par unité d'investissement, soit 15% de la valeur de souscription.

Avertissement : nous vous informons que, par décision du Directoire en date du 20 juillet 2018, Idinvest Partners a souhaité prolonger la durée de vie du FCPI La Banque Postale Innovation 8 d'une année à compter du 31 décembre 2018. Pendant cette période, des distributions seront effectuées au fur et à mesure des éventuelles cessions des sociétés du portefeuille.

Évolution de l'unité d'investissement du FCPI (en euros)



Avertissements

- Conformément à la législation, la composition de l'actif net, la valeur de l'actif net et la valeur liquidative des parts du Fonds au 30 juin 2019 ont fait l'objet d'une attestation du commissaire aux comptes.
- Les performances passées ne sont pas un indicateur fiable des performances futures.

INVESTISSEMENTS EN SOCIÉTÉS INNOVANTES

Faits marquants sur le semestre

Cession

Au cours du semestre le Fonds a cédé partiellement sa participation dans la société cotée **Artefact** pour un montant de 0,1 million d'euros.

Variations d'évaluation significatives

Au 30 juin 2019, le Fonds a été impacté par les éléments suivants :

- La société **RBP Luxembourg** (holding de la société Zeturf) a été revalorisée à la hausse sur la base de rapports de valorisation d'experts indépendants. Ces rapports prennent en compte les différentes évolutions de la société mais également les perspectives de développement positives présentées par le management de cette dernière.
- La société **Crocus Technology** a été revalorisée à la baisse sur la base d'un multiple de chiffre d'affaires, méthode validée par des experts indépendants, reflétant les difficultés rencontrées par la société dans son développement.
- La société **Scality** a été valorisée sur la base du prix du dernier tour de financement finalisé en juillet 2019 auprès des actionnaires de la société sur une valorisation validée par deux experts indépendants. Le prix par action tient compte des préférences de liquidation existantes sur les titres de la société.
- Les titres des sociétés **Artefact** et **IntegraGen** sont revalorisés à la hausse sur la base du cours de bourse du 28 juin 2019.

Nombre de sociétés innovantes

6 sociétés

Valorisation de ces investissements

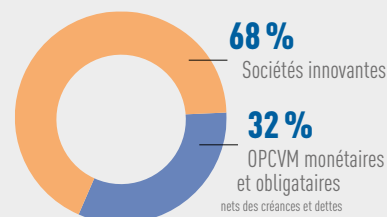
1,8 million €

Variations de valorisation sur le semestre

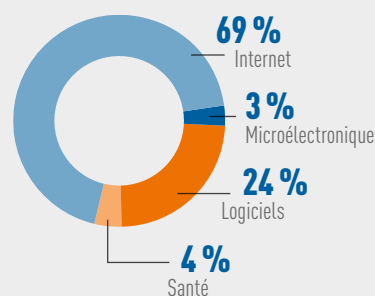
Société	Secteur	Variation	Référence de valorisation
Artefact	Internet	↑	Cours de bourse
Crocus Technology	Microélectronique	↓	Multiple de chiffre d'affaires
IntegraGen	Santé	↑	Cours de bourse
RBP Luxembourg	Internet	↑	Multiple de chiffre d'affaires
Safe Orthopaedics	Santé	↓	Cours de bourse
Scality	Logiciels	↓	Rapport d'expert indépendant

Répartition (en valeur estimée)

Portefeuille



Secteurs des sociétés innovantes



Retrouvez toutes nos actus sur www.idinvest.com et   

Idinvest Partners

SA à Directoire et Conseil de Surveillance au capital de 1 000 000 euros - 414 735 175 R.C.S Paris
Société de gestion agréée par l'AMF sous le n° GP 97-123