

Au 31 mars 2018

Valeur liquidative  
de la part A\*\*

**576,94 €**

Montant total  
distribué

**75,00 €**

Évolution des performances  
distribution incluse

Depuis  
6 mois\*  
**-6,1 %**

Depuis  
l'origine  
**30,4 %**

\* Cette variation significative est expliquée au verso

## Caractéristiques générales du FCPI

Forme juridique	FCPI
Date de constitution	Septembre 2011
Date de mise en préliquidation	14 octobre 2016
Clôture comptable	30 septembre
Valorisation	semestrielle
Société de gestion	Idinvest Partners
Dépositaire	Société Générale
Commissaire aux comptes	Groupe Aplitec
Code Isin part A	FR0011006683

Actif net du fonds

**10 222 802,81 €**

Avertissements

- Conformément à la législation, la composition de l'actif net, la valeur de l'actif net et la valeur liquidative des parts du fonds au 31 mars 2018 ont fait l'objet d'une attestation du commissaire aux comptes.
- Les performances passées ne sont pas un indicateur fiable des performances futures.

## REVUE DE GESTION

Conformément à son règlement, le FCPI Capital Croissance 4 arrive à échéance le 30 septembre 2018. Suite à la décision du Directoire en date du 31 janvier 2018, Idinvest Partners a souhaité prolonger la durée du FCPI d'une année à compter du 30 septembre 2018.

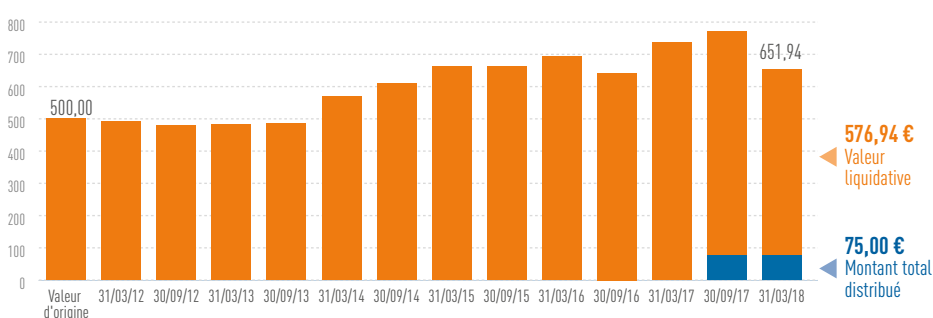
Le FCPI est investi dans **20 sociétés innovantes** pour un montant qui s'élève à **5,6 millions d'euros** (en valeur estimée).

En avril 2017, le FCPI Capital Croissance 4 a procédé à sa première distribution partielle d'actifs d'un montant de 75 euros par part, soit 15% de votre investissement initial.

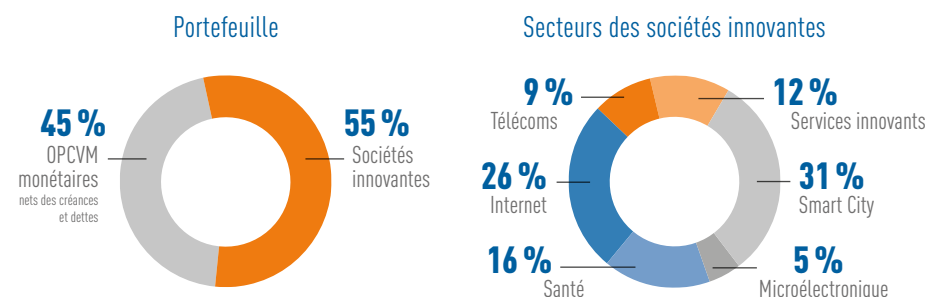
Les **placements diversifiés** s'élèvent à **4,6 millions d'euros** (en valeur estimée, nette des créances et dettes) et sont répartis entre 4 OPCVM monétaires.

\*\* N.B. : Cette valeur ne tient pas compte de la deuxième distribution partielle d'actifs réalisée en avril 2018 pour un montant de 100 euros par part, portant le total distribué à 175 euros par part, soit 35% de la valeur nominale (500 euros).

### Évolution de la part A du FCPI Capital Croissance 4 (en euros)



### Répartition (en valeur estimée)



# INVESTISSEMENTS EN SOCIÉTÉS INNOVANTES

## Faits marquants sur l'exercice

### Réinvestissement

- Réinvestissement de 0,03 million d'euros dans la société **Pathoquest**.

### Faits marquants

- Cessions partielles des titres **Criteo** en bourse pour un montant cumulé de 1 million d'euros.
- Cession des sociétés **Maintag**, **Viadeo** et **3999 France** qui n'ont reçu qu'une seule offre de reprise de leurs actifs pour une valeur symbolique.
- **Stat-dx Life**, qui développe une nouvelle plateforme diagnostique miniaturisée, a annoncé en janvier 2018 avoir conclu un accord avec la société **Qiagen** pour la cession de 100% de ses actions. La transaction a été finalisée en avril 2018 sur la base d'un prix de cession de 191 millions de dollars.

### Variations d'évaluation significatives

La baisse de la valeur liquidative de -6,1% sur le semestre s'explique par les changements de valorisation suivants :

- **Crocus Technology** a sécurisé un financement de 35 millions de dollars en dette privée auprès notamment de la banque russe Sberbank. Ce nouveau financement va permettre à la société de poursuivre ses efforts visant à soutenir le développement commercial de ses capteurs magnétiques. Des contrats significatifs sont en cours de signature et devraient permettre une nette progression du chiffre d'affaires en 2018.
- Face aux difficultés commerciales rencontrées par la société **Grand Cru**, une provision de 75% a été appliquée à la valeur des titres. Malgré un bon référencement sur l'Apple Store, le nouveau jeu lancé fin 2017 n'a pas rencontré le succès attendu.
- Baisse significative du cours de bourse de **Criteo** en fin d'année 2017, suite à l'annonce d'Apple de restreindre l'utilisation des cookies sur le navigateur Safari, éléments indispensables de l'offre de Criteo permettant de cibler la publicité proposée sur Internet.







Nombre de sociétés innovantes

**20 sociétés**

Valorisation de ces investissements

**5,6 millions €**

### Variation de valorisation significatives sur l'exercice

Société	Secteur	Variation	Référence de valorisation
<b>Crocus Technology</b>	Microélectronique		Valorisation à 70 M\$
<b>Forsee Power</b>	Smart City		Nouveau tour
<b>Grand Cru</b>	Internet		Provision 75% sur dernier tour
<b>Stat-dx Life</b>	Santé		Prix d'une cession en cours
<b>Criteo</b>	Internet		Cours de bourse
<b>Reworld Media</b>	Internet		Cours de bourse

## Idinvest Partners

SA à Directoire et Conseil de Surveillance au capital de 1 000 000 euros - 414 735 175 R.C.S Paris - Société de gestion agréée par l'AMF sous le n° GP 97-123

 Focus sur

**FORSEE**  
POWER SOLUTIONS

Forsee Power, expert français des systèmes de batteries intelligentes pour la mobilité urbaine, a finalisé en décembre 2017 un tour de financement de 55 millions d'euros auprès du conglomérat japonais Mitsui, la Banque européenne d'Investissement et Iinvest Partners.

Ce financement vise à soutenir l'industrialisation des systèmes de batteries intelligentes développées par la société à destination des marchés du transport (bus, rail, camion, bateau, scooter), via un accroissement des capacités de production de la société et le lancement de la production en série en Europe et en Chine. Dans ce contexte, le Groupe prévoit de recruter 250 personnes en France à horizon 2021.

À ce jour, Forsee Power, implantée en Ile-de-France, compte plus de 300 salariés, 4 sites de production et 2 centres de Recherche et Développement.

## Actus Iinvest

À l'aube de 2018, Iinvest Partners a entamé un nouveau chapitre de son histoire. Les discussions entamées fin 2017 entre Iinvest Partners et Eurazeo viennent d'aboutir à la signature d'un partenariat entre les deux équipes.

Le rapprochement d'Iinvest Partners et d'Eurazeo crée un groupe de plus de 15 milliards d'euros d'actifs sous gestion au service de la croissance des entreprises en Europe et en Amérique du Nord. Depuis sa création et grâce au soutien de ses investisseurs, Iinvest a réalisé un très beau parcours et d'excellentes performances favorisant la réussite de petites et moyennes entreprises, de start-up innovantes et de leurs managers et équipes. Pour Iinvest Partners, c'est l'opportunité d'accélérer sa croissance grâce aux réseaux internationaux d'Eurazeo et à la capacité d'investissement qu'offre son modèle dual combinant capitaux permanents et gestion pour compte de tiers. Iinvest conservera son autonomie de gestion avec une équipe de management inchangée. Eurazeo investira dans les fonds gérés par les équipes d'Iinvest.

Le groupe disposera désormais de bureaux sur trois continents et d'équipes renforcées par de nouvelles compétences dans les trois métiers d'Iinvest.