



**idinvest**  
PARTNERS

## FCPI La Banque Postale Innovation 11

**RAPPORT ANNUEL D'ACTIVITÉ**  
au 30 septembre 2017



Au 30 septembre 2017

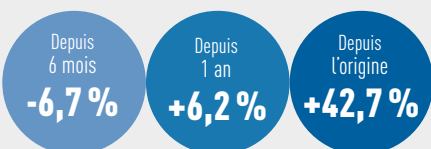
Valeur liquidative de la part A\*

**638,61 €**

Montant distribué

**75,00 €**

Évolution des performances distribution incluse



### Caractéristiques générales du FCPI

Forme juridique	FCPI
Date de constitution	septembre 2011
Clôture comptable	30 septembre
Valorisation	semestrielle
Société de gestion	Idinvest Partners
Dépositaire	RBC IS
Commissaire aux comptes	Groupe Aplitec
Code ISIN part A	FR0011025220

Actif net du fonds\*

**2 148 314,18 €**

\*L'actif net du fonds et la valeur liquidative au 30 septembre 2017 ne tiennent pas compte de la distribution de 125,00 euros par part réalisée en novembre 2017.

## REVUE DE GESTION

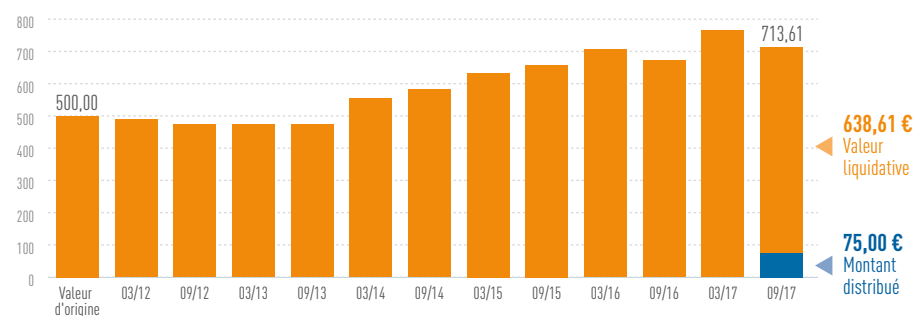
Au 30 septembre 2017, le FCPI est investi dans **22 sociétés innovantes** pour un montant de **1,3 million d'euros** (en valeur estimée).

Les **placements de trésorerie**, qui représentent la partie de l'actif non investie dans les sociétés innovantes, s'élèvent à **0,8 million d'euros** (en valeur estimée, nette des créances et dettes).

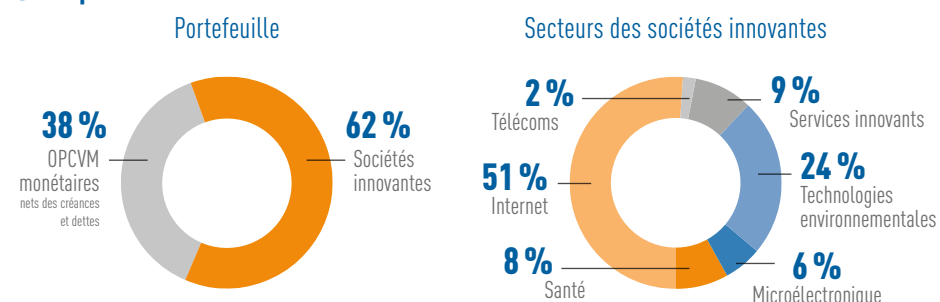
Afin de céder ses participations dans les meilleures conditions possibles, tout en tenant compte de la nature des titres détenus, de la maturité des placements effectués et de l'égalité de traitement entre les porteurs de parts, Idinvest Partners a pris la décision de faire entrer le FCPI La Banque Postale Innovation 11 en période dite de "pré-liquidation" au sens du Code monétaire et financier, à compter du 10 janvier 2017. L'équipe de gestion concentre toute son attention sur l'étude des opportunités de cession des participations du portefeuille afin de distribuer les produits de cession aux porteurs de parts.

En novembre 2017, le FCPI La Banque Postale Innovation 11 a procédé à une deuxième distribution partielle d'actifs d'un montant de 125,00 euros par part, portant le montant total distribué à 200,00 euros par part, soit 40 % de votre investissement initial.

### Évolution de la part A du FCPI La Banque Postale Innovation 11 (en euros)



### Répartition (en valeur estimée)



# INVESTISSEMENTS EN SOCIÉTÉS INNOVANTES

## 📌 Faits marquants sur l'exercice

### Réinvestissements

- Le FCPI a réinvesti un montant cumulé de 0,03 million d'euros dans 5 sociétés innovantes du portefeuille dont **Aveni**, société qui développe une technologie d'électro-greffage utilisée pour la fabrication des puces électroniques de dernière génération. Ce réinvestissement s'est inscrit dans le cadre d'un tour de financement de 4 millions d'euros réalisé auprès des actionnaires historiques, parmi lesquels AirLiquide et Samsung, afin de permettre à la société de poursuivre son développement.

### Autre événement significatif

- La société **Activity** a réalisé un tour de table de 70 millions d'euros en avril 2017 afin de financer son développement, consolider des partenariats technologiques notamment aux États-Unis et renforcer son positionnement en Chine (cf. focus).

### Cessions

- Cession de l'intégralité des titres détenus dans **Social Point** pour un montant de 0,6 million d'euros, soit près de 9,5 fois le montant investi. Cette cession s'est inscrite dans le cadre du rachat de la société par le studio de jeux vidéo **Take Two Interactive Software**. À noter qu'une partie des produits de la cession est composée de titres cotés de l'acquéreur (**Take Two Interactive**) dont la totalité a d'ores et déjà été cédée sur le marché au cours de l'exercice pour un montant cumulé de 0,15 million d'euros.
- Cession partielle de titres **Criteo** sur le Nasdaq pour un montant cumulé de 0,3 million d'euros, soit près de 6 fois le montant investi.
- Complément de prix de 0,02 million d'euros perçu suite à la cession des titres **Withings** au groupe finlandais Nokia en juin 2016.
- Sortie des titres **Ezakus** du portefeuille suite à la liquidation judiciaire de la société.

## Nombre de sociétés en portefeuille

# 22 sociétés

## Valorisation de ces investissements

# 1,3 million €

## 📈 Variations de valorisation significatives sur l'exercice

Société	Secteur	Variation	Référence de valorisation
<b>Activity</b>	Smart Cities	📈	Prix du dernier tour de financement
<b>Criteo</b>	Internet	📈	Cours de bourse
<b>Meninvest</b>	Internet	📉	Provision de 100% - Redressement judiciaire
<b>Reworld Media</b>	Internet	📈	Cours de bourse
<b>Vestiaire Collective</b>	Internet	📈	Prix du dernier tour de financement
<b>Viadeo</b>	Internet	📉	Provision de 100% - Liquidation judiciaire



## 🔍 Focus sur Activity

activity  
Making Things Smart

Créée à Lannion en 2010, Activity développe un réseau de communication bas-débit à destination des objets connectés et est devenue en peu de temps une référence mondiale dans son secteur.

La société emploie plus de 150 personnes et a réalisé en avril 2017 un tour de table de 70 millions d'euros auprès d'acteurs majeurs comme Creadev (holding de la famille Mulliez), l'industriel allemand Bosch ou le spécialiste de la téléphonie par satellite Inmarsat. Cette levée de fonds doit permettre à la société de financer son développement, consolider ses partenariats technologiques (notamment aux États-Unis) et renforcer son positionnement en Chine.

Suite à cette opération, Activity a annoncé l'acquisition d'Abeeway, spécialiste français de la géolocalisation qui doit lui permettre d'enrichir son offre en y ajoutant des services de localisation.



## 🏆 Actualités Idinvest

Idinvest Partners s'est vue remettre quatre prix majeurs au cours de l'année. Lors de sa 15<sup>ème</sup> édition, les Investors

Allstars ont notamment doublement récompensé le travail d'Idinvest Partners et de ses équipes.

Idinvest Partners a ainsi été sacrée *VC Fund of the year* et Benoist Grossmann, Managing Partner, a reçu le prix *Investor of the year*.

Les quatre prix consacrent le nombre important d'investissements et de sorties fructueuses réalisés par Idinvest au cours des douze derniers mois. Toujours animée par la même volonté : permettre aux entreprises de s'engager dans une nouvelle phase

de développement, soit au travers d'introductions en bourse, soit par le biais de financements auprès des plus grands groupes mondiaux.

Retrouvez toutes nos actus sur [🐦](#) [📘](#) [🌐](#) et [www.idinvest.com](http://www.idinvest.com)



# PORTEFEUILLE

SOCIÉTÉS EN PORTEFEUILLE

PRIX DE REVIENT (€)

	<p>NB SALARIÉS : 1                      SIÈGE : Sainte Foy-Lès-Lyon</p> <p>ACTIVITÉ : Espaces web pour les commerçants vendus par abonnement.</p> <p>FAIT RÉCENT : Suite à l'échec de la nouvelle politique commerciale, l'entreprise poursuit la fermeture graduelle de son activité.</p>	<p>8 683</p>
	<p>NB SALARIÉS : 10                      SIÈGE : Bunnik (Pays-Bas)</p> <p>ACTIVITÉ : Société biopharmaceutique spécialisée dans le développement d'une nouvelle protéine thérapeutique contre les maladies inflammatoires sévères.</p> <p>FAIT RÉCENT : L'étude clinique menée par AM Pharma, et visant à démontrer l'efficacité de la phosphatase alcaline recombinante dans l'insuffisance rénale aiguë, est terminée. Le rapport complet de l'étude sera disponible début 2018 et sera décisif dans la décision du rachat de l'entreprise par le laboratoire pharmaceutique Pfizer.</p>	<p>9 379</p>
	<p>NB SALARIÉS : 150                      SIÈGE : Lannion</p> <p>ACTIVITÉ : Actility déploie une solution logicielle permettant aux opérateurs de déployer des réseaux mobiles pour connecter des objets.</p> <p>FAIT RÉCENT : Actility a réalisé en 2017 une levée de fonds de 75 millions de dollars qui va lui permettre d'accélérer sa croissance mondiale et lui offrir de bonnes perspectives pour 2017. Quelques industriels comme Bosh et Inmarsat ont participé au tour, validant la technologie et la stratégie industrielle.</p>	<p>17 235</p>
	<p>NB SALARIÉS : 15                      SIÈGE : Massy</p> <p>ACTIVITÉ : Développement d'une technologie d'électrogreffage utilisée pour la fabrication des puces électroniques de dernière génération.</p> <p>FAIT RÉCENT : Aveni, dont la technologie a été validée par les plus grands centres technologiques mondiaux, a signé un accord de partenariat stratégique avec un acteur majeur du secteur des semi-conducteurs pour le développement de produits de nouvelle génération.</p>	<p>4 332</p>
	<p>NB SALARIÉS : 2 000                      SIÈGE : Paris</p> <p>ACTIVITÉ : Ciblage publicitaire permettant d'adresser de la publicité aux internautes en fonction des historiques de navigation.</p> <p>FAIT RÉCENT : Avec un portefeuille de 14 400 clients, le chiffre d'affaires 2016 a une nouvelle fois augmenté de 36 % pour atteindre 1,8 million de dollars et le résultat de 40 %, soit 87 millions de dollars.</p>	<p>106 310</p>
	<p>NB SALARIÉS : 65                      SIÈGE : Grenoble</p> <p>ACTIVITÉ : Développement de solutions de sécurité pour les cartes à puces et de micro capteurs pour l'industrie des semi-conducteurs.</p> <p>FAIT RÉCENT : Crocus Technology concentre actuellement tous ses efforts sur son développement commercial. Plusieurs contrats portant sur la vente de capteurs magnétiques sont en cours de finalisation. La société a par ailleurs commencé à livrer ses produits en volumes significatifs.</p>	<p>180 496</p>
	<p>NB SALARIÉS : 453                      SIÈGE : Paris</p> <p>ACTIVITÉ : Musique à la demande sur Internet (deezer.com).</p> <p>FAIT RÉCENT : Deezer poursuit son développement avec, en 2017, la signature d'un partenariat avec la FNAC qui a déployé l'offre Deezer dans tous ses magasins mais également Fitbit, pionnier des montres connectées et un des leaders du secteur.</p>	<p>82 393</p>

	<p><b>NB SALARIÉS</b> : 10                      <b>SIÈGE</b> : Paris</p> <p><b>ACTIVITÉ</b> : Family &amp; Co propose une application mobile exclusivement dédiée aux communications privées (messaging, photos, agendas, etc.) des membres d'une même famille. L'application est distribuée par les opérateurs mobiles, en Europe et aux États-Unis.</p> <p><b>FAIT RÉCENT</b> : Après avoir signé avec Orange et Sprint aux États-Unis, Family &amp; Co a signé en 2016 avec Telefonica, Deutsche Telekom et Verizon. Ces opérateurs vont distribuer l'application mobile auprès de leurs abonnés. De nouveaux partenariats en Amérique du Sud sont également en cours de discussions.</p>	17 772
	<p><b>NB SALARIÉS</b> : 225                      <b>SIÈGE</b> : Paris</p> <p><b>ACTIVITÉ</b> : Intégrateur de systèmes intelligents de stockage d'électricité pour des applications de petite et moyenne puissance liées à la mobilité électrique.</p> <p><b>FAIT RÉCENT</b> : La société a réalisé une belle croissance en 2016 sur son activité Portable et Mobilité et a signé des partenariats stratégiques dans le transport électrique, notamment le bus.</p>	163 502
	<p><b>NB SALARIÉS</b> : 34                      <b>SIÈGE</b> : Labège</p> <p><b>ACTIVITÉ</b> : Développement d'inhibiteurs spécifiques des enzymes NOX.</p> <p><b>FAIT RÉCENT</b> : En juin 2017, la société a annoncé le recrutement de premiers patients dans un centre de recherche aux États-Unis, dans le cadre d'un essai clinique, visant à évaluer l'efficacité et l'innocuité du GKT831, pour des patients atteints de diabète de type 1 et d'insuffisance rénale. Les premiers résultats provisoires de cet essai clinique devraient être disponibles au premier semestre 2018.</p>	39 470
	<p><b>NB SALARIÉS</b> : 18                      <b>SIÈGE</b> : Helsinki (Finlande)</p> <p><b>ACTIVITÉ</b> : Studio de développement de jeux vidéo.</p> <p><b>FAIT RÉCENT</b> : Grand Cru s'est associé avec Nexon, leader mondial des jeux en ligne et mobiles, pour lancer cet été <i>Battlejack</i>. Ce jeu de rôle stratégique permet aux joueurs de s'aventurer dans un monde fantastique et livrer des batailles avec des cartes sur le principe du blackjack.</p>	72 464
	<p><b>NB SALARIÉS</b> : 170                      <b>SIÈGE</b> : Boissy l'Aillierie</p> <p><b>ACTIVITÉ</b> : Conception et commercialisation de prothèses esthétiques et de reconstruction en silicone (prothèses mammaires principalement).</p> <p><b>FAIT RÉCENT</b> : Groupe Sebbin occupe à présent une position de leader sur le marché français. La société se développe de manière très satisfaisante en Europe, notamment en Grande-Bretagne, en Belgique, en Allemagne et en Espagne.</p>	21 430
	<p><b>NB SALARIÉS</b> : -                      <b>SIÈGE</b> : Saint-Maur-des-Fossés</p> <p><b>ACTIVITÉ</b> : Développement de puces RFID spécifiques à haute valeur ajoutée pour le marché de l'aéronautique.</p> <p><b>FAIT RÉCENT</b> : La société a été mise en liquidation judiciaire le 10 février 2016.</p>	12 538
	<p><b>NB SALARIÉS</b> : 70                      <b>SIÈGE</b> : Paris</p> <p><b>ACTIVITÉ</b> : Groupe e-commerce et média qui édite le site Menlook.com, magasin en ligne de vêtements masculins.</p> <p><b>FAIT RÉCENT</b> : Suite à un second semestre 2016 difficile et un échec de l'intégration financière de la filiale allemande, la société s'est retrouvée en cessation de paiement en début d'année 2017 et a par la suite été placée en redressement judiciaire le 2 mars 2017.</p>	78 697

## SOCIÉTÉS EN PORTEFEUILLE

PRIX DE REVIENT (€)

	<p><b>NB SALARIÉS :</b> 15                      <b>SIÈGE :</b> Paris</p> <p><b>ACTIVITÉ :</b> Produits de diagnostic médical dans le domaine infectieux basés sur les technologies de Séquençage Haut Débit.</p> <p><b>FAIT RÉCENT :</b> Pathoquest a obtenu le marquage CE de sa plateforme diagnostic. Ce marquage doit servir de base pour initier les premiers partenariats commerciaux et démarrer la commercialisation des premiers produits en 2017.</p>	26 718
	<p><b>NB SALARIÉS :</b> 541                      <b>SIÈGE :</b> Boulogne-Billancourt</p> <p><b>ACTIVITÉ :</b> Plateforme de média multisupports.</p> <p><b>FAIT RÉCENT :</b> Reworld Media poursuit sa croissance avec la réalisation de l'absorption de Sporever (univers sport et homme) en mai 2017. La société a annoncé en octobre 2017 un chiffre d'affaires de 95,2 millions d'euros au premier semestre 2017, en progression de 23,1% par rapport à 2016.</p>	17 772
	<p><b>NB SALARIÉS :</b> 5                      <b>SIÈGE :</b> Oslo (Norvège)</p> <p><b>ACTIVITÉ :</b> Société norvégienne spécialisée dans le développement de fondations gravitaires innovantes pour le marché des éoliennes en mer.</p> <p><b>FAIT RÉCENT :</b> Avec sa technologie brevetée, Seatower a installé la première fondation gravitaire au monde (2000 tonnes et 90 mètres) après avoir remporté un appel d'offres avec EDF Energies Nouvelles et Dong Energies en 2015. La société a également été sélectionnée comme finaliste pour un appel d'offres en France de plus de 80 éoliennes au large des côtes normandes.</p>	18 769
	<p><b>NB SALARIÉS :</b> 40                      <b>SIÈGE :</b> Paris</p> <p><b>ACTIVITÉ :</b> Vente de lentilles de contact et de lunettes sur Internet.</p> <p><b>FAIT RÉCENT :</b> L'environnement réglementaire, dans le cadre de la loi Hamon sur la consommation, évolue de manière favorable pour la vente de lunettes sur Internet. Afin de diversifier ses sources de revenus, la société a néanmoins choisi d'ouvrir plusieurs boutiques physiques dans plusieurs grandes villes de France.</p>	129 871
	<p><b>NB SALARIÉS :</b> 21                      <b>SIÈGE :</b> Paris</p> <p><b>ACTIVITÉ :</b> Plateforme permettant de faire de la vidéo point à point en temps réel.</p> <p><b>FAIT RÉCENT :</b> Sightcall (ex-Weemo) est implantée en France et aux États-Unis, et déploie son offre dans différents domaines comme la télémedecine, le support client et la communication d'entreprise auprès de grands comptes comme Hewlett Packard, Axa ou Bosch.</p>	19 974
	<p><b>NB SALARIÉS :</b> 43                      <b>SIÈGE :</b> Barcelone (Espagne)</p> <p><b>ACTIVITÉ :</b> Développement d'une nouvelle plateforme diagnostique miniaturisée.</p> <p><b>FAIT RÉCENT :</b> STAT vient de signer un accord avec la Banque européenne d'Investissement pour une ligne de crédit pouvant aller jusqu'à 20 millions d'euros. Ce financement complémentaire permet à l'entreprise de préparer la mise sur le marché de son premier test diagnostic ciblant les infections respiratoires dont l'enregistrement est prévu début 2018.</p>	37 374
	<p><b>NB SALARIÉS :</b> 180                      <b>SIÈGE :</b> Paris</p> <p><b>ACTIVITÉ :</b> Place de marché spécialisée dans l'achat/vente de produits de mode et de luxe d'occasion.</p> <p><b>FAIT RÉCENT :</b> Vestiaire a continué de croître cette année, notamment en Europe, et vient d'ouvrir un bureau à Hong Kong pour se développer en Asie.</p>	52 500
	<p><b>NB SALARIÉS :</b> -                      <b>SIÈGE :</b> Paris</p> <p><b>ACTIVITÉ :</b> Plateforme Internet de mise en relation professionnelle.</p> <p><b>FAIT RÉCENT :</b> En cours de liquidation.</p>	76 670

# LETTRE ANNUELLE D'INFORMATION DU SOUSCRIPTEUR

Somme de la valeur liquidative et des distributions, d'une part en € ; frais de gestion et de distribution (hors droit d'entrée) réellement prélevés depuis la souscription (calculés selon une méthode normalisée)

Fonds	Année de création	Grandeur constatée	Au 30/09/2017	Au 30/09/2016	Au 30/09/2015	Au 30/09/2014	Au 30/09/2013
La Banque Postale Innovation 11	2011	VL + distributions	713,61	672,03	657,80	580,87	472,89
		Montant des frais	130,40	108,28	86,54	66,20	45,57
Fonds N-1	2010	VL + distributions	580,40	616,40	732,01	627,41	627,61
		Montant des frais	117,64	101,78	85,73	69,55	53,46
Fonds N-2	2009	VL + distributions	1 501,54	1 506,38	1 668,51	1 073,81	711,16
		Montant des frais	136,82	120,84	104,53	88,26	71,80
Fonds N-3	2008	VL + distributions	1 425,03	1 195,07	1 140,70	902,35	651,90
		Montant des frais	149,60	133,82	117,70	101,60	85,60

Les montants des frais ainsi que les valeurs liquidatives, majorées des distributions, figurant dans ce tableau résultent d'une simulation selon les normes réglementaires prévues à l'article 7 de l'arrêté du 10 avril 2012 pris pour l'application du décret n° 2012-465 du 10 avril 2012 relatif à l'encadrement et à la transparence des frais et commissions prélevés directement ou indirectement par les fonds et sociétés mentionnés aux articles 199 terdecies-0 A et 885-0 V bis du code général des impôts.

## Avertissements

- Conformément à la législation, la composition de l'actif net, la valeur de l'actif net et la valeur liquidative des parts du fonds au 30 septembre 2017 ont fait l'objet d'une attestation du commissaire aux comptes.
- Les performances passées ne sont pas un indicateur fiable des performances futures.
- Toute reproduction, copie, duplication, transfert, sous quelque forme que ce soit, concernant tout ou partie des informations, données financières et recommandations préconisées par Idinvest Partners sont strictement interdits.



# idinvest PARTNERS

## Idinvest Partners

117, avenue des Champs-Élysées  
75008 Paris  
France

[www.idinvest.com](http://www.idinvest.com)

SA à Directoire et Conseil de Surveillance au capital de 1 000 000 euros - 414 735 175 R.C.S Paris  
Société de gestion agréée par l'AMF sous le n° GP 97-123



BP11