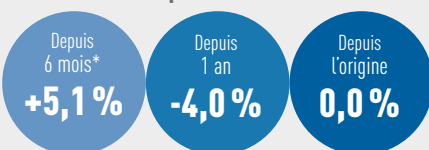


Au 30 juin 2018

Valeur liquidative
de la part A

100,04 €

Évolution des performances



*Cette variation significative est expliquée au verso

Caractéristiques générales du FCPI

Forme juridique	FCPI
Date de constitution	4 novembre 2015
Clôture comptable	31 décembre
Valorisation	semestrielle
Société de gestion	Idinvest Partners
Dépositaire	Société Générale
Commissaire aux comptes	Groupe Aplitec
Code Isin part A	FR0012882520

Actif net du fonds

28 094 610,90 €

Avertissements

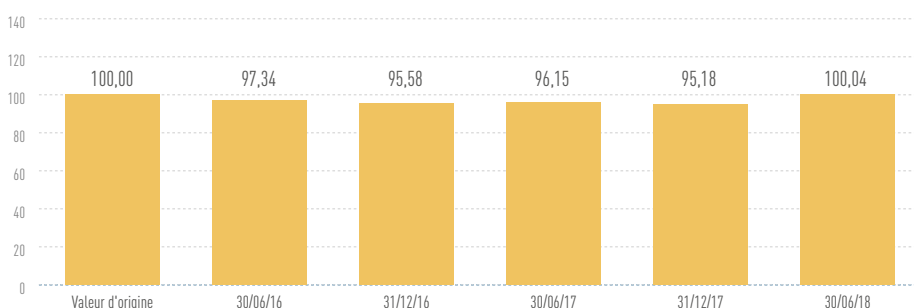
- Conformément à la législation, la composition de l'actif net, la valeur de l'actif net et la valeur liquidative des parts du fonds au 30 juin 2018 ont fait l'objet d'une attestation du commissaire aux comptes.
- Les performances passées ne sont pas un indicateur fiable des performances futures.

REVUE DE GESTION

Le FCPI est investi dans **49 sociétés innovantes** pour un montant qui s'élève à **18,5 millions d'euros** (en valeur estimée).

Les **placements diversifiés** s'élèvent à **9,6 millions d'euros** (en valeur estimée, nette des créances et dettes) et sont principalement composés d'OPCVM actions, obligataires et monétaires.

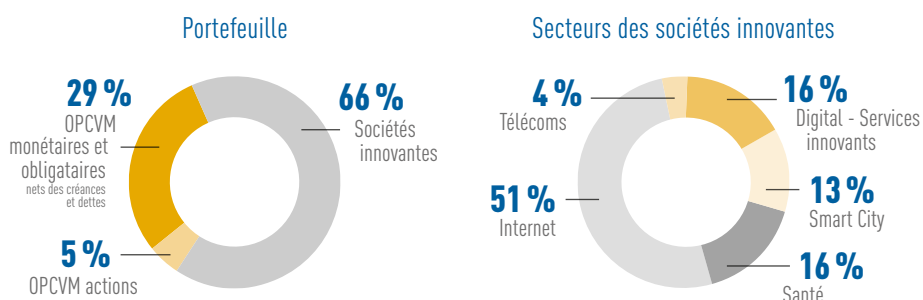
Évolution de la part A du FCPI Idinvest Patrimoine 2015 (en euros)



Vie du fonds



Répartition (en valeur estimée)



INVESTISSEMENTS EN SOCIÉTÉS INNOVANTES

Faits marquants sur le semestre

Nouveaux investissements

5,5 millions dans 14 nouvelles sociétés innovantes, parmi lesquelles :

- **+ Simple.fr**, plateforme de courtage en assurance pour les petites entreprises et les travailleurs indépendants.
- **21 Buttons**, qui développe une application sociale mobile dédiée à la mode.
- **Klaxoon**, qui fournit un service digitalisé pour couvrir les besoins du travail en équipe et particulièrement les réunions et présentations.
- **Midaxo**, qui conçoit une plateforme de gestion de projets à destination des départements de fusions-acquisitions des entreprises.

Réinvestissements

2,1 millions dans 7 sociétés innovantes, parmi lesquelles :

- **Ogury**, qui a réalisé un nouveau tour de financement de £8 millions en mars 2018 auprès de ses actionnaires historiques afin de financer la poursuite de son développement et la réalisation d'une opération de croissance externe.
- **Ontruck**, le "Uber du fret routier". La société vient de réaliser une levée de fonds de 25 millions d'euros menée par Cathay Innovation avec la participation de ses actionnaires historiques et l'entrée de nouveaux investisseurs.

Cession

Le FCPI a cédé l'intégralité de ses titres **Stat-dx Life** au laboratoire Qiagen pour 0,2 million d'euros (cf. focus).

Variations d'évaluation significatives

La hausse de la valeur liquidative de +5,1 % sur le semestre s'explique notamment par une forte augmentation de la valeur des titres des sociétés **Ogury**, **Ontruck** et **Planday** suite à leur nouveau tour de financement.

Forte de son dynamisme commercial, la société **Planday** finalise actuellement un nouveau tour de financement auprès d'un nouvel investisseur et de ses actionnaires historiques afin d'assurer la poursuite de son développement, notamment à l'international. Cette opération entraîne une forte augmentation de la valeur des titres de la société dans le portefeuille du fonds.








Nombre de sociétés innovantes

49 sociétés

Valorisation de ces investissements

18,5 millions €

Variations significatives de valorisation sur le semestre

Société	Secteur	Variation	Référence de valorisation
Boxtal	Smart City		Prix d'un investissement récent
Dynacure	Santé		Prix d'un tour en cours
Ogury	Internet		Prix d'un tour en cours
Ontruck	Smart City		Prix d'un investissement récent
Planday	Internet		Prix d'un tour en cours
Sensome	Santé		Prix d'un investissement récent
Sigfox	Télécoms		Prix du dernier tour

Idinvest Partners

SA à Directoire et Conseil de Surveillance au capital de 1 000 000 euros - 414 735 175 R.C.S Paris - Société de gestion agréée par l'AMF sous le n° GP 97-123

 Focus sur



Stat-dx Life, qui développe une nouvelle plateforme diagnostic miniaturisée, a annoncé en janvier 2018 avoir conclu un accord avec la société Qiagen pour l'acquisition de 100% de ses actions. La transaction a été finalisée en avril 2018 sur la base d'un prix de cession de 191 millions de dollars.

Ensemble, Qiagen et STAT-Dx développeront le système appelé QIAsat-Dx qui permet de diagnostiquer des infections respiratoires ou gastro-intestinales graves ainsi que des cancers. Le test de diagnostic sera économique, facile à utiliser et compatible avec tous les types d'échantillons cliniques.

STAT-Dx a été fondée en 2010 dans le plus grand centre de biotechnologie de Barcelone. Les fonds gérés par Iinvest Partners sont entrés dans le capital de la société en 2013 et ont par la suite participé à l'ensemble des tours de financement afin d'accompagner la société dans le développement de sa technologie. Les produits de cession issus de cette vente ont ainsi permis au FCPI Iinvest Patrimoine 2015 de réaliser une plus-value significative.

Actus Iinvest

En avril 2018, Iinvest Partners a entamé un nouveau chapitre de son histoire. Les discussions entamées fin 2017 entre Iinvest Partners et Eurazeo ont abouti à la signature d'un partenariat entre les deux équipes.

Le rapprochement d'Iinvest Partners et d'Eurazeo crée un groupe de plus de 15 milliards d'euros d'actifs sous gestion au service de la croissance des entreprises en Europe et en Amérique du Nord. Depuis sa création et grâce au soutien de ses investisseurs, Iinvest a réalisé un très beau parcours et d'excellentes performances favorisant la réussite de petites et moyennes entreprises, de start-up innovantes et de leurs managers et équipes. Pour Iinvest Partners, c'est l'opportunité d'accélérer sa croissance grâce aux réseaux internationaux d'Eurazeo et à la capacité d'investissement qu'offre son modèle dual combinant capitaux permanents et gestion pour compte de tiers. Iinvest conserve son autonomie de gestion avec une équipe de management inchangée. Eurazeo investit dans les fonds gérés par les équipes d'Iinvest.

Le groupe dispose désormais de bureaux sur trois continents et d'équipes renforcées par de nouvelles compétences dans les trois métiers d'Iinvest.